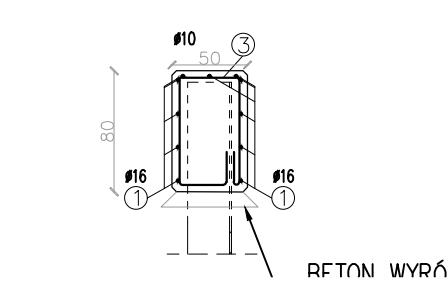
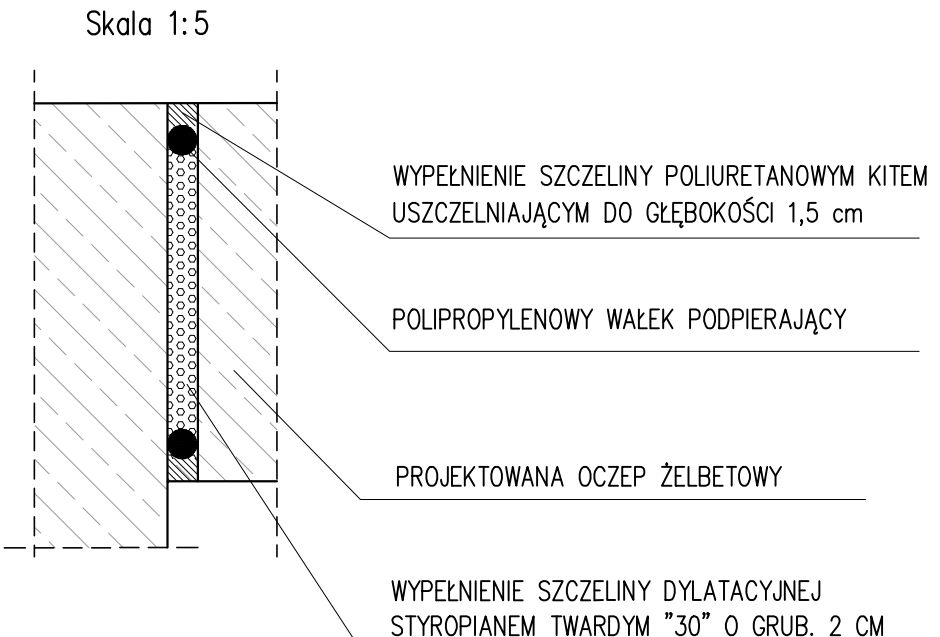


PRZEKRÓJ POPRZECZNY



DYLATACJA  
Skala 1:5



BETON KONSTRUKCYJNY C35/45, XC4, XF3, XM2  
STAL AIII-N RB 500W (PN-H-93220:2006)  
OTULINA 3 CM

UWAGI:

- STAL DOSTARCZONA NA BUDOWĘ MUSI BYĆ ZAOPATRZONA W ATEST POTWIERDZAJĄCY JEJ GATUNEK I PARAMETRY JAKOŚCIOWO – WYTRZYMAŁOŚCIOWE ZGODNIE Z ZAŁOŻENIAMI PROJEKTOWYMI.
  - WSZYSTKIE PRACE ZWIĄZANE Z WYKONANIEM OBIEKTU NALEŻY PROWADZIĆ ZGODNIE Z "WARUNKAMI TECHNICZNYMI WYKONANIA I ODBIORU ROBÓT W DZIEDZINIE GOSPODARKI WODNEJ W ZAKRESIE KONSTRUKCJI HYDROTECHNICZNYCH Z BETONU".
  - PRĘTY NUMER 3 SPAWAĆ DO ŚCIANEK SZCZELNYCH GU 16-400.
- WYMIARY NA RYSUNKU PODANO W CM  
ILOŚĆ BETONU C35/45 NA OCZEP – 70,0 m<sup>3</sup>  
ILOŚĆ BETONU C20/25 WYRÓWNAWCZEGO – 12,5 m<sup>3</sup>  
CAŁKOWITA MASA STALI 5096,40 kg

SEKCJA I - 1 szt.

OZNACZENIE	ŚREDNICA	DŁUGOŚĆ (POWIERZCHNIA)	ILOŚĆ	DŁUGOŚĆ (POWIERZCHNIA) ŁĄCZNA	MASA JEDNOSTKOWA	MASA CAŁKOWITA	UWAGI
		m,m2	szt.	m, m2	kg/m, kg/m2	kg	
1	16	4,46	6	26,76	1,59	42,55	pręty
2	16	4,53	5	22,65	1,59	36,01	pręty
3	10	2,52	20	50,40	0,617	31,10	pręty
					ŁĄCZNA MASA [KG]	109,66	
					DODATEK 5% [KG]	5,48	
					RAZEM [KG]	115,14	

SEKCJA II - 2 szt.

OZNACZENIE	ŚREDNICA	DŁUGOŚĆ (POWIERZCHNIA)	ILOŚĆ	DŁUGOŚĆ (POWIERZCHNIA) ŁĄCZNA	MASA JEDNOSTKOWA	MASA CAŁKOWITA	UWAGI
		m,m2	szt.	m, m2	kg/m, kg/m2	kg	
1	16	8,24	6	49,44	1,59	78,61	pręty
2	16	8,30	5	41,50	1,59	65,99	pręty
3	10	2,52	38	95,76	0,617	59,08	pręty
					ŁĄCZNA MASA [KG]	203,68	
					DODATEK 5% [KG]	10,18	
					RAZEM [KG]	427,72	

SEKCJA III - 20 szt.

OZNACZENIE	ŚREDNICA	DŁUGOŚĆ (POWIERZCHNIA)	ILOŚĆ	DŁUGOŚĆ (POWIERZCHNIA) ŁĄCZNA	MASA JEDNOSTKOWA	MASA CAŁKOWITA	UWAGI
		m,m2	szt.	m, m2	kg/m, kg/m2	kg	
1	16	6,34	6	38,04	1,59	60,48	pręty
2	16	8,30	5	41,50	1,59	65,99	pręty
3	10	2,52	30	75,60	0,617	46,65	pręty
					ŁĄCZNA MASA [KG]	173,11	
					DODATEK 5% [KG]	8,66	
					RAZEM [KG]	181,77	
					RAZEM SEKCJA [KG]	3635,39	

SEKCJA IV - 1 szt.

OZNACZENIE	ŚREDNICA	DŁUGOŚĆ (POWIERZCHNIA)	ILOŚĆ	DŁUGOŚĆ (POWIERZCHNIA) ŁĄCZNA	MASA JEDNOSTKOWA	MASA CAŁKOWITA	UWAGI
		m,m2	szt.	m, m2	kg/m, kg/m2	kg	
1	16	8,16	6	48,96	1,59	77,85	pręty
2	16	8,14	5	40,70	1,59	64,71	pręty
3	10	2,52	39	98,28	0,617	60,64	pręty
					ŁĄCZNA MASA [KG]	203,20	
					DODATEK 5% [KG]	10,16	
					RAZEM [KG]	213,36	

SEKCJA V - 1 szt.

OZNACZENIE	ŚREDNICA	DŁUGOŚĆ (POWIERZCHNIA)	ILOŚĆ	DŁUGOŚĆ (POWIERZCHNIA) ŁĄCZNA	MASA JEDNOSTKOWA	MASA CAŁKOWITA	UWAGI
		m,m2	szt.	m, m2	kg/m, kg/m2	kg	
1	16	6,35	6	38,10	1,59	60,58	pręty
2	16	6,37	5	31,85	1,59	50,64	pręty
3	10	2,52	30	75,60	0,617	46,65	pręty
					ŁĄCZNA MASA [KG]	157,87	
					DODATEK 5% [KG]	7,89	
					RAZEM [KG]	165,76	

SEKCJA VI - 1 szt.

OZNACZENIE	ŚREDNICA	DŁUGOŚĆ (POWIERZCHNIA)	ILOŚĆ	DŁUGOŚĆ (POWIERZCHNIA) ŁĄCZNA	MASA JEDNOSTKOWA	MASA CAŁKOWITA	UWAGI
		m,m2	szt.	m, m2	kg/m, kg/m2	kg	
1	16	6,01	6	36,06	1,59	57,34	pręty
2	16	6,18	5	30,90	1,59	49,13	pręty
3	10	2,52	29	73,08	0,617	45,09	pręty
					ŁĄCZNA MASA [KG]	151,56	
					DODATEK 5% [KG]	7,58	
					RAZEM [KG]	159,13	

SEKCJA VII - 1 szt.

OZNACZENIE	ŚREDNICA	DŁUGOŚĆ (POWIERZCHNIA)	ILOŚĆ	DŁUGOŚĆ (POWIERZCHNIA) ŁĄCZNA	MASA JEDNOSTKOWA	MASA CAŁKOWITA	UWAGI
		m,m2	szt.	m, m2	kg/m, kg/m2	kg	
1	16	7,77	6	46,62	1,59	74,13	pręty
2	16	8,06	5	40,30	1,59	64,08	pręty
3	10	2,52	36	90,72	0,617	55,97	pręty
					ŁĄCZNA MASA [KG]	194,18	
					DODATEK 5% [KG]	9,71	
					RAZEM [KG]	203,89	

SEKCJA VIII - 1 szt.

OZNACZENIE	ŚREDNICA	DŁUGOŚĆ (POWIERZCHNIA)	ILOŚĆ	DŁUGOŚĆ (POWIERZCHNIA) ŁĄCZNA	MASA JEDNOSTKOWA	MASA CAŁKOWITA	UWAGI
		m,m2	szt.	m, m2	kg/m, kg/m2	kg	
1	16	6,76	6	40,56	1,59	64,49	pręty
2	16	6,91	5	34,55	1,59	54,93	pręty
3	10	2,52	31	78,12	0,617	48,20	pręty
					ŁĄCZNA MASA [KG]	167,62	
					DODATEK 5% [KG]	8,38	
					RAZEM [KG]	176,01	

INWESTOR  
Państwowe Gospodarstwo Wodne Wody Polskie  
Regionalny Zarząd Gospodarki Wodnej w Krakowie  
ul. Marszałka J. Piłsudskiego 22, 31-109 Kraków

JEDYNOŚCIKA PROJEKTOWA  
AECOM Polska Sp. z o.o.  
Al. Polnogi 1, 31-540 Kraków

INWESTYCJA  
PROJEKT OCHRONY PRZECIWPÓDZIOWEJ  
W DORZECZU ODRY I WISŁY

KONTRAKT  
3A.2 ZWIĘKSZENIE ZABEZPIECZENIA PRZECIWPÓDZIOWEGO W  
DOLINIE RZEKI SERAFY

ZADANIE  
BUDOWA SUCHEGO ZBIORNIKA MAŁEJ RETENCJI: ZBIORNIK  
MALINÓWKA 3 NA POTOKU MALINÓWKA

Stadium  
PROJEKT  
WYKONAWCZY

Tytuł rysunku  
Zbrojenie oczepu ścianki szczelnej przy parkingu

branża  
HYDROTECHNICZNA

Stronostwo  
Imię i Nazwisko  
mgr inż. Dariusz Adamek

Projektant  
mgr inż. Karolina Magoń

Opracował  
mgr inż. Karolina Magoń

Nr projektu  
OVPM-P.2

Data  
03.2021 r.

Skala  
1:5, 1:50

Nrys.  
H.9.2

AECOM Polska Sp. z o.o. zastrzeżenie. Wszelkie prawa projektowe i wydawnicze są własnością AECOM Polska Sp. z o.o. i nie mogą być udostępniane, powielane, kopiowane, rozpowszechniane ani w inny sposób wykorzystywane bez pisemnej zgody AECOM Polska Sp. z o.o. Wszelkie prawa zastrzeżone.