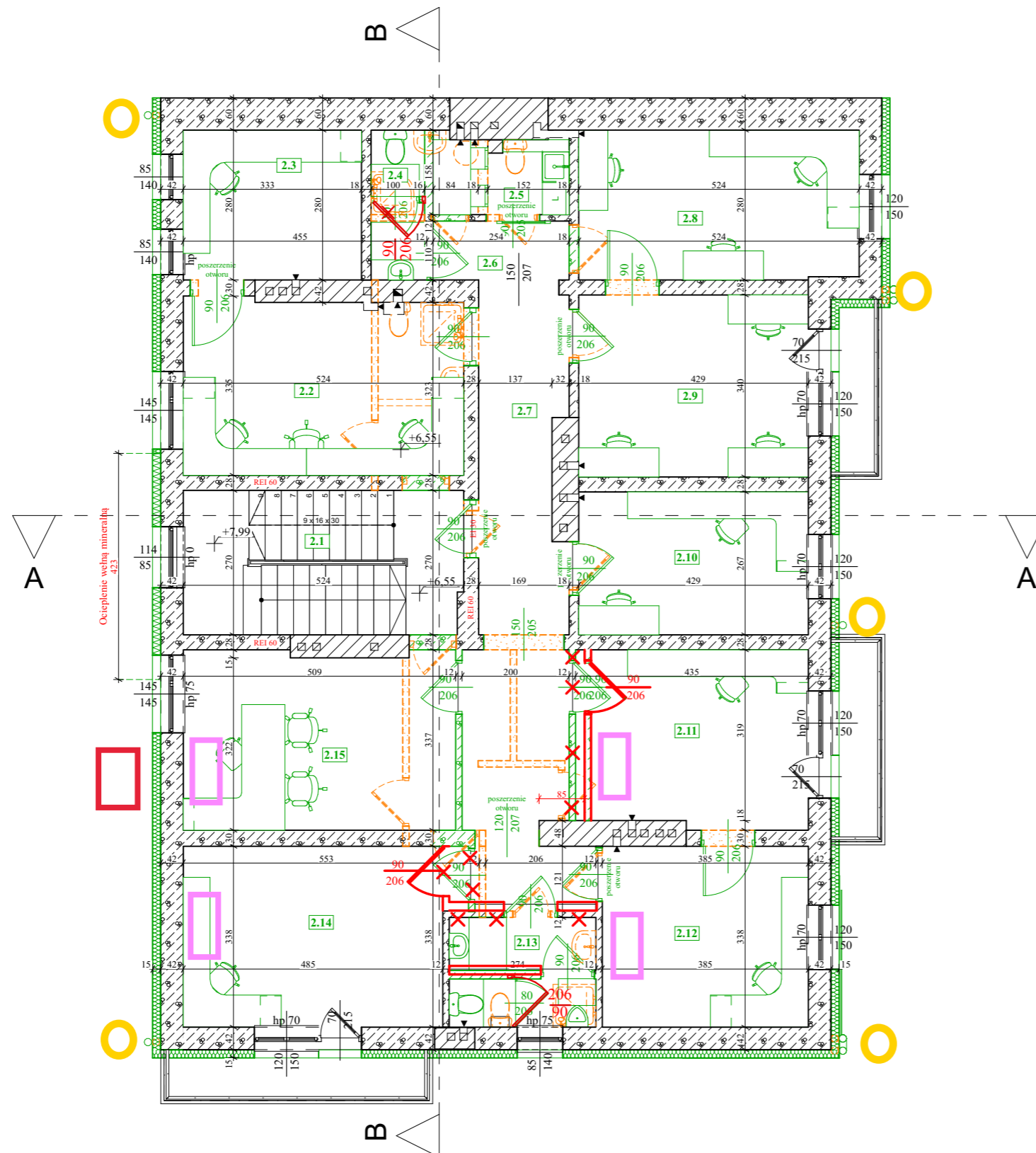


RZUT II PIĘTRA - RYSUNEK ZAMIENNY



Kl. schodowa

2.1
A: 14,4 m ²
Lastriko

Pom. biurowe

2.2
A: 17,1 m ²
Panele podłogowe

Pom. biurowe

2.3
A: 9,3 m ²
Panele podłogowe

WC damski

2.4
A: 2,8 m ²
Gres

Pom. socjalne

2.5
A: 3,6 m ²
Gres

Przedsiónek

2.6
A: 3,2 m ²
Gres

Korytarz

2.7
A: 19,9 m ²
Gres

Pom. biurowe

2.8
A: 14,6 m ²
Panele podłogowe

Pom. biurowe

2.9
A: 14,7 m ²
Panele podłogowe

Pom. biurowe

2.10
A: 11,5 m ²
Panele podłogowe

Pom. biurowe

2.11
A: 14,4 m ²
Panele podłogowe

Pom. biurowe

2.12
A: 13 m ²
Panele podłogowe

WC męski

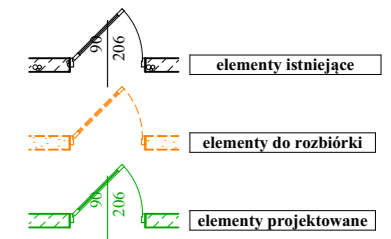
2.13
A: 5,9 m ²
Gres

Pom. biurowe


2.14
A: 17,3 m ²
Panele podłogowe

Biuro obsługi klienta

2.15
A: 16,8 m ²
Panele podłogowe



 Zaproponowane rozmieszczenie jednostek wewnętrznych

 Zaproponowane rozmieszczenie jednostki zewnętrznej

 Rozmieszczenie rur spustowych (miejsce odprowadzenia skroplin)

JEDNOSTKA PROJEKTOWA:		
		ul. Piekarska 1/1, 37-500 Jarosław tel. 722-130-827, www.centerprojekt.pl NIP: 7922080301 REGON: 368187683
NAZWA OPRACOWANIA:		
PRZEBUDOWA WRAZ ZE ZMIANĄ SPOSOBU UŻYTKOWANIA BUDYNKU BIUROWO-MIESZKALNEGO PRZY WYBRZEŻU OJCA ŚW. JANA PAWŁA II 6 ZLOKALIZOWANEGO NA DZIAŁCE NR EWID. 1716 OBR. 205 - W ZAKRESIE ZMIANY FUNKCJI CZĘŚCI POMIESZCZEŃ NA KONDYGNACJI II PIĘTRA Z MIESZKALNYCH NA POMIESZCZENIA ADMINISTRACYJNO-BIUROWE		
ADRES INWESTYCJI:		INWESTOR:
powiat przemyski, jedn. ewid.: 186201_1, obręb: 0205 dz. nr ew. gr. 1716		Państwowe Gospodarstwo Wodne Wody Polskie ul. Żelazna 59A, 00-848 Warszawa
FUNKCJA/BRANŻA:	Imię i Nazwisko / Nr Upoważnień	Podpis
PROJEKTANT ARCHITEKTURA	mgr inż. arch. Katarzyna Tytuła 15/PKOKK/2018	
SPRAWDZAJĄCY ARCHITEKTURA	mgr inż. arch. Piotr Bartnicki 1/PKOKK/2015	
NAZWA RYSUNKU		
RZUT II PIĘTRA		
FAZA:	DATA:	SKALA:
P.B.	06.2021 r.	1:100
		NR RYS.:
		A-3