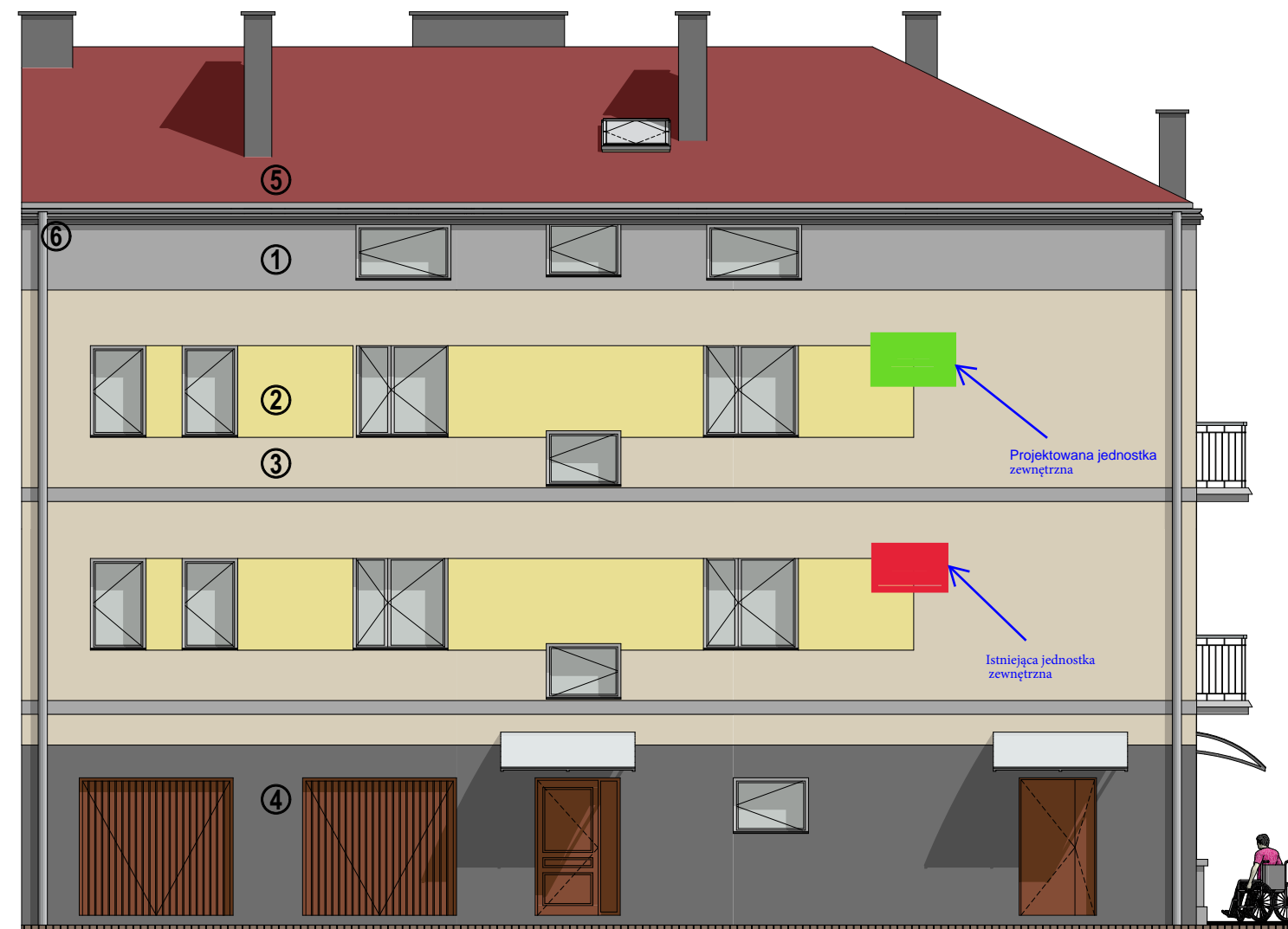


ELEWACJA PÓŁNOCNO-ZACHODNIA



Kolorystyka wg palety kolorów RAL:

- ① RAL 7004
- ② RAL 1016
- ③ RAL 1001
- ④ RAL 9022
- ⑤ kolor pokrycia dachowego bez zmian
- ⑥ Rynny, obróbki blacharskie blacha tytanowo-cynkowa RAL 7031

JEDNOSTKA PROJEKTOWA:

**BIURO PROJEKTOWE
CENTER PROJEKT**

ul. Piekarska 1/1, 37-500 Jarosław
tel. 722-130-827, www.centerprojekt.pl
NIP:7922080301 REGON: 368187683

NAZWA OPRACOWANIA:

PRZEBUDOWA WRAZ ZE ZMIANĄ SPOSOBU UŻYTKOWANIA BUDYNKU BIUROWO-MIESZKALNEGO PRZY WYBRZEŻU OJCA ŚW. JANA PAWŁA II 6 ZLOKALIZOWANEGO NA DZIAŁCE NR EWID. 1716 OBR. 205 - W ZAKRESIE ZMIANY FUNKCJI CZĘŚCI POMIESZCZEŃ NA KONDYGNACJI II PIĘTRA Z MIESZKALNYCH NA POMIESZCZENIA ADMINISTRACYJNO-BIUROWE

ADRES INWESTYCJI:

powiat przemyski,
jedn. ewid.: 186201_1,
obręb: 0205
dz. nr ew. gr. 1716

INWESTOR:

Państwowe Gospodarstwo Wodne
Wody Polskie
ul. Żelazna 59A, 00-848 Warszawa

FUNKCJA/
BRANŻA:
PROJEKTANT
ARCHITEKTURA

Imię i Nazwisko / Nr Uprawnień
mgr inż. arch. Katarzyna Tytuła
15/PKOKK/2018

Podpis

SPRAWDZAJĄCY
ARCHITEKTURA

mgr inż. arch. Piotr Bartnicki
1/PKOKK/2015

NAZWA RYSUNKU

ELEWACJA PN.-ZACH

FAZA:	DATA:	SKALA:	NR RYS.:
P.B.	06.2021 r.	1:100	A-8