

**UPROSZCZONA DOKUMENTACJA  
NA WYKONANIE USŁUG UTRZYMANIA PUBLICZNYCH ŚRÓDLĄDOWYCH WÓD  
POWIERZCHNIOWYCH ORAZ URZĄDZEŃ WODNYCH**

Utrzymanie publicznych śródlądowych wód powierzchniowych oraz urządzeń wodnych na terenie działania Zarządu Zlewni w Olsztynie Nadzór Wodny w Lidzbarku Warmińskim.

Utrzymanie publicznych śródlądowych wód powierzchniowych oraz urządzeń wodnych na terenie gm. Kiwity, Lidzbark Warmiński, Jeziorany, Dobre Miasto, Dywity – 23 076mb.

**Część**

Kierwiny - konserwacja bieżąca	- 9 300 mb
Mała Łyna - konserwacja bieżąca	- 4 240 m
Naprawa wału Spręcowo-Różnowo	- 40 mb
Struga Spręcowo-Różnowo - konserwacja bieżąca	- 9 496 mb

**Zawartość opracowania**

1. Szczegółowy wykaz prac
2. Mapa pogładowa
3. Ogólna charakterystyka prac

## Szczegółowy wykaz prac rz. Kierwiny 2024

Lp.	Podstawa	Opis i wyliczenia	j.m.	Poszcz.	Razem
1	KNNR-W 10 2508- 05	Udrożnienie śródlądowych wód powierzchniowych poprzez ręczne wykoszenie porostów ręcznie ze skarp rzeki Kierwiny z wygrabieniem ; porost gęsty, twardy średnio pasem 6 m (2x3) w km 0+000-3+526 ; 4+385-4+720, 4+900-8+000 ;8+000-9+300 /jednostronne koszenie (3m) - lewa strona/ ogólnie 8261 mb 45666 m2	m2		
		45666	m2	45 666,00	
				<b>RAZEM</b>	<b>45 666,00</b>
2	Kalkulacja własna	Udrożnienie śródlądowych wód powierzchniowych poprzez usunięcie zatorów utrudniających swobodny przepływ wody w rzece oraz usuwanie drzew (do 50 cm obwodu pnia na wysokości 5 cm) i krzewów (pojedynczych i rosnących w skupisku o powierzchni do 25 m2) porastających dno i brzegi rzeki w km 0+000-9+300 120 r-g			
		120		120,00	
				<b>RAZEM</b>	<b>120,00</b>
3	Kalkulacja własna	Nadzór przyrodniczy nad wykonywanymi pracami konserwacyjnymi na obiekcie rzeka Kierwiny w km 0+000-3+526;4+385-4+720;4+900- 8+000; 8+000-9+300/jednostronne koszenie (3m) - lewa strona 8261 mb	m		
		8261	m	8 261,00	
				<b>RAZEM</b>	<b>8 261,00</b>

## Szczegółowy wykaz prac rz. Mała Łyna 2024

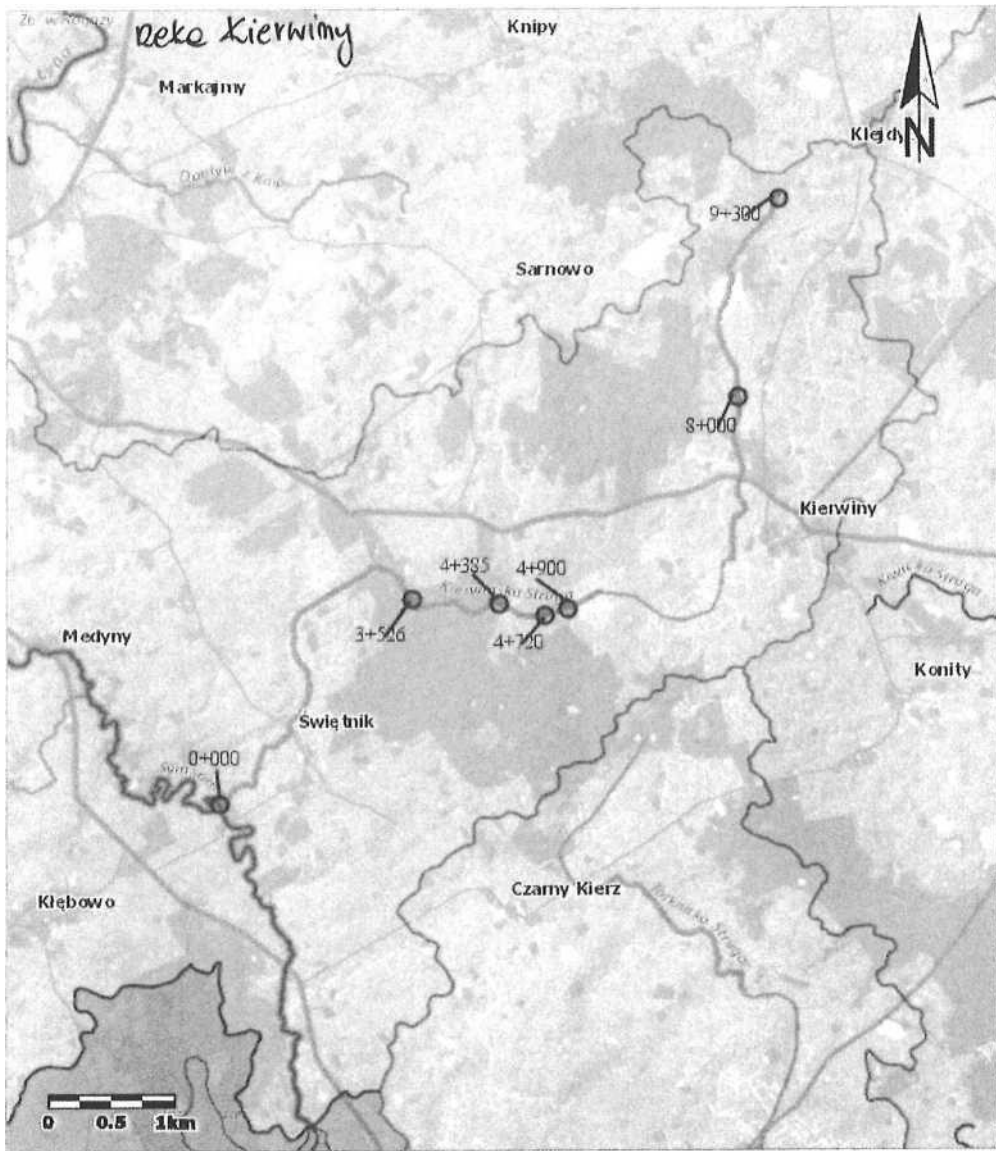
Lp.	Podstawa	Opis i wyliczenia	j.m.	Poszcz.	Razem
1	KNNR-W 10 2508- 05	Udrożnienie śródlądowych wód powierzchniowych poprzez wykoszenie z wygrabieniem porostów ręcznie ze skarp rowów, koron i skarp nasypów; porost gęsty, twardy średnio pasem 4m (2x2) w km 0+000-2+000 2000mb x 4 =8000 m2	m2		
		8000	m2	8 000,00	
				<b>RAZEM</b>	<b>8 000,00</b>
2	kalkulacja własna	Udrożnienie śródlądowych wód powierzchniowych poprzez usunięcie zatorów utrudniających swobodny spływ wód oraz usuwanie drzew (do 50 cm obwodu pnia na wysokości 5 cm) i krzewów (pojedynczych i rosnących w skupisku o powierzchni do 25 m2) porastających dno i brzegi rzeki w km 0+000-4+240 40 r-g	r-g		
		40	r-g	40,00	
				<b>RAZEM</b>	<b>40,00</b>
3	Kalkulacja własna	Nadzór przyrodniczy nad wykonywanymi pracami konserwacyjnymi na obiekcie rzeka Mała Łyna w km 0+000-2+000 2000 mb	m		
		2000	m	2 000,00	
				<b>RAZEM</b>	<b>2 000,00</b>

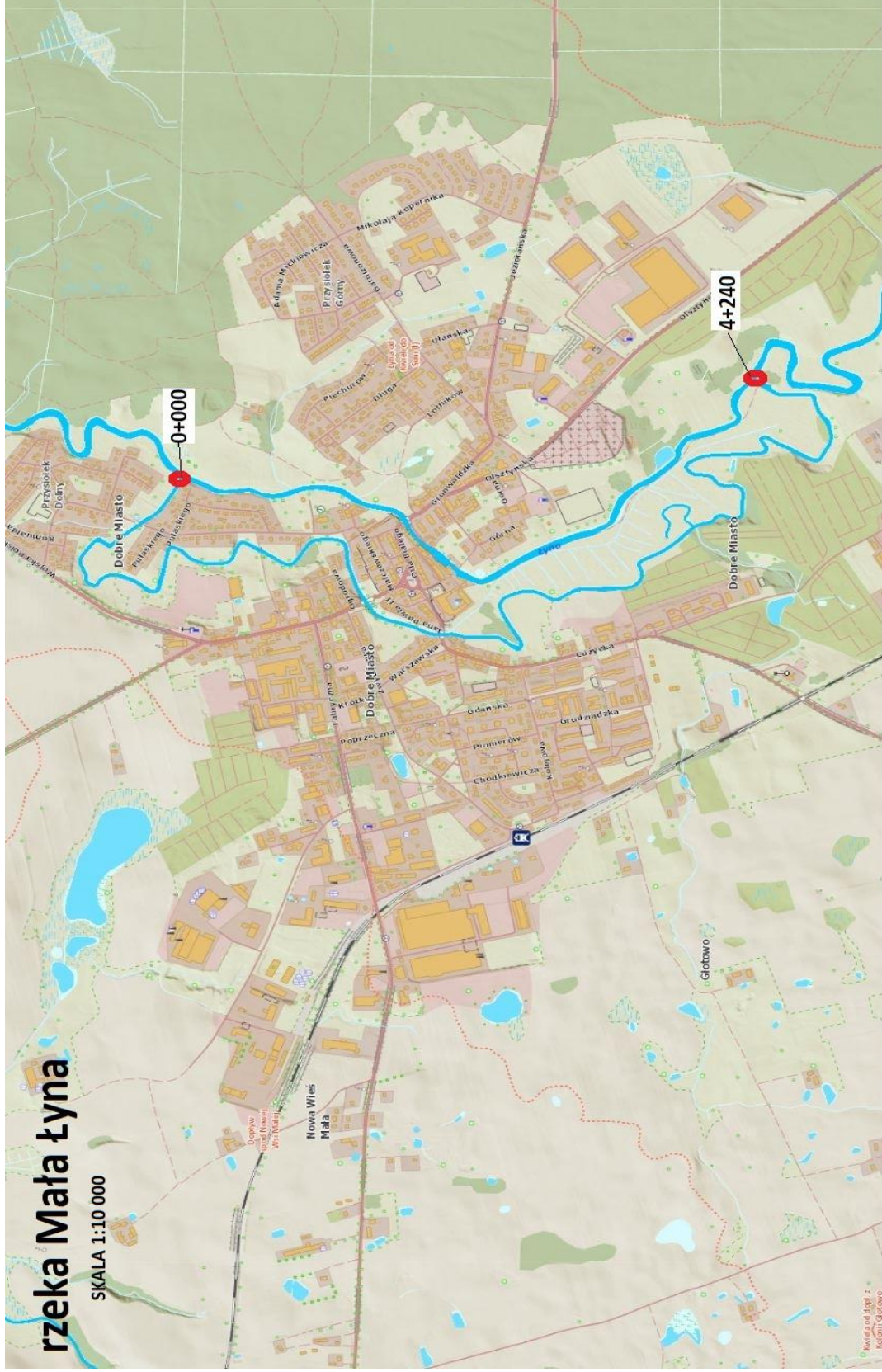
## Szczegółowy wykaz prac -naprawa wału Spręcowo-Różnowo 2024

Lp.	Podstawa	Opis i wyliczenia	j.m.	Poszcz.	Razem
1	KNR 2-01 0419-01	Odbudowa wału przeciwpowodziowego .Grodzie ziemne o wysokości do 1,5 m z umocnieniem stopy skarpy darnią na płask	m3		
		50	m3	50,00	
				RAZEM	<b>50,00</b>
2	KNR 2-01 0311-03	Kształtowanie korpusu i skarp wału Roboty ziemne poprzeczne z wbudowaniem ziemi w nasyp (kat. gruntu IV) 50 m3	m3		
		50	m3	50,00	
				RAZEM	<b>50,00</b>
3	kalkulacja własna	Zakup gliny piaszczystej do uzupełnienia ubytków w korpusie i skarpach wału m3 50	m3		
		50	m3	50,00	
				RAZEM	<b>50,00</b>
4	KNR 2-01 0201-03 z sz.2.3.2.9903 analogia	Transport technologiczny- przewóz samochodem samowładawczym na odległość do 1 km gliny piaszczystej z załadunkiem mechanicznym i rozładunkiem .Grunt oblepiający naczynie robocze. 50 m3	m3		
		50	m3	50,00	
				RAZEM	<b>50,00</b>
5	KNR 2-01 0508-01	Darniowanie skarp na płask z humusem 60 m2	m2		
		60	m2	60,00	
				RAZEM	<b>60,00</b>

## Szczegółowy wykaz prac Rzeka Spręcowo-Różnowo 2024

Lp.	Podstawa	Opis i wyliczenia	j.m.	Poszcz.	Razem
1	KNNR-W 10 2508-05	Udrożnienie śródlądowych wód powierzchniowych poprzez wykoszenie z wygrabieniem porostów ręcznie ze skarp rzeki; porost gęsty, twardy średnio pasem 6m (2x3) w km 2+600-3+607;3+710-4+935;5+850-7+035;7+102-9+140;/jednostronnie 3m -prawa strona 9+370-9+496; Łącznie 5455 mb x 6 m + 126 mb x3m =33108 m2	m2		
		33108	m2	33 108,00	
				RAZEM	<b>33 108,00</b>
2	kalkulacja własna	Udrożnienie śródlądowych wód powierzchniowych poprzez usuwanie zatorów utrudniających swobodny przepływ wody oraz usuwanie drzew (do 50 cm obwodu pnia na wysokości 5 cm) i krzewów (pojedynczych i rosnących w skupisku o powierzchni do 25 m2) porastających dno i brzegi rzeki w km 0+000-9+496 129 r-g	r-g		
		129	r-g	129,00	
				RAZEM	<b>129,00</b>
3	KNNR-W 10 2509-02	Udrożnienie śródlądowych wód powierzchniowych poprzez ręczne usuwanie namułu z cieków o gł. do 1,5 m i szer. dna 0,8-1,1 m, gr. warstwy namułu 0,20 m w km 2+600-3+607; 8+690-9+140; mb 1457	m		
		1457	m	1 457,00	
				RAZEM	<b>1 457,00</b>
4	Kalkulacja własna	Nadzór przyrodniczy nad wykonywanymi pracami konserwacyjnymi na obiekcie rzeka Struga Spręcowo-Różnowo w km 2+600-3+607; 3+710-4-935; 5+850-7+035;7+102-9+140; ;/jednostronnie 3m -prawa strona 9+370-9+496 5581 mb	m		
		5581	m	5 581,00	
				RAZEM	<b>5 581,00</b>





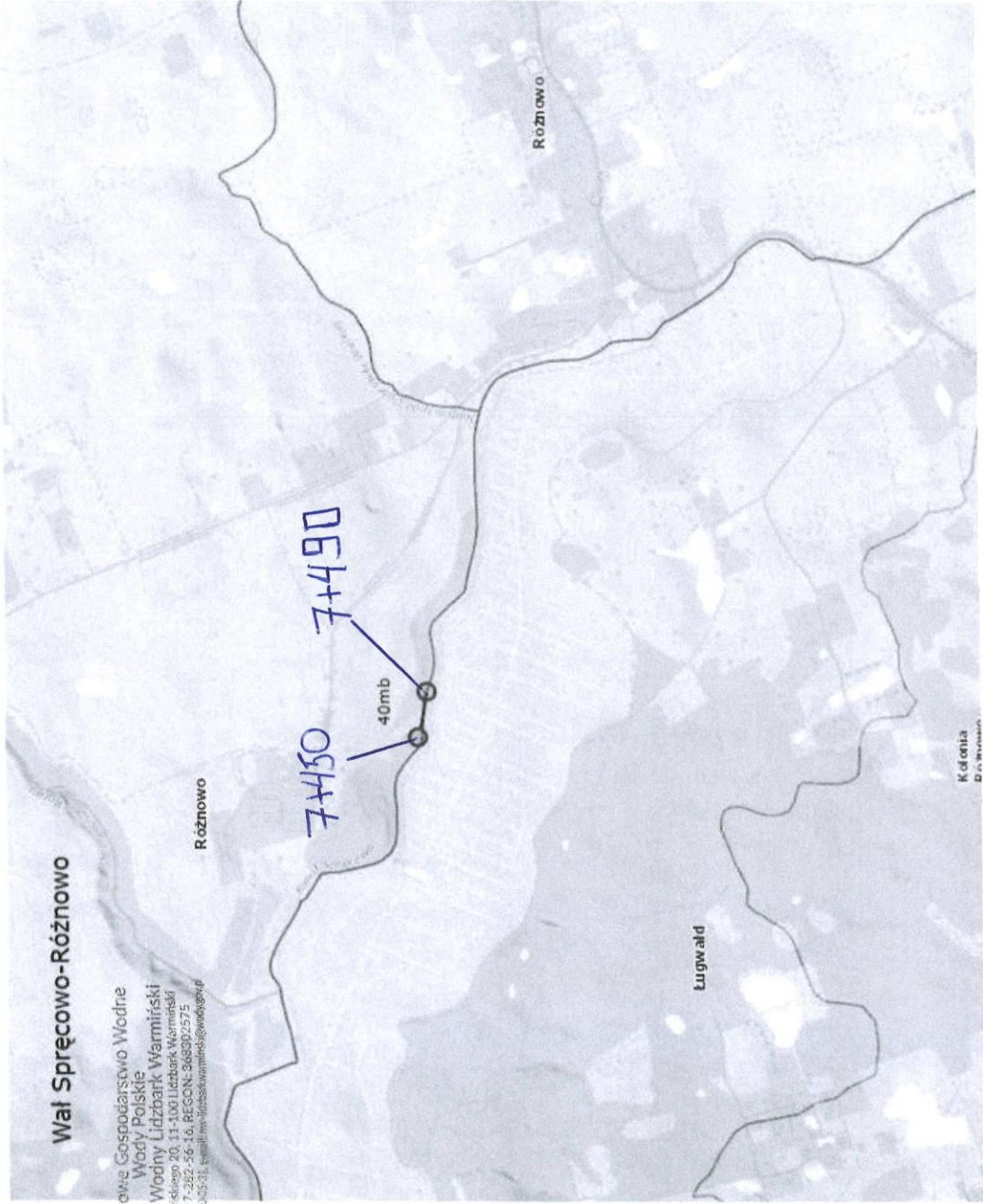
# rzeka Mała Łyna

SKALA 1:10 000

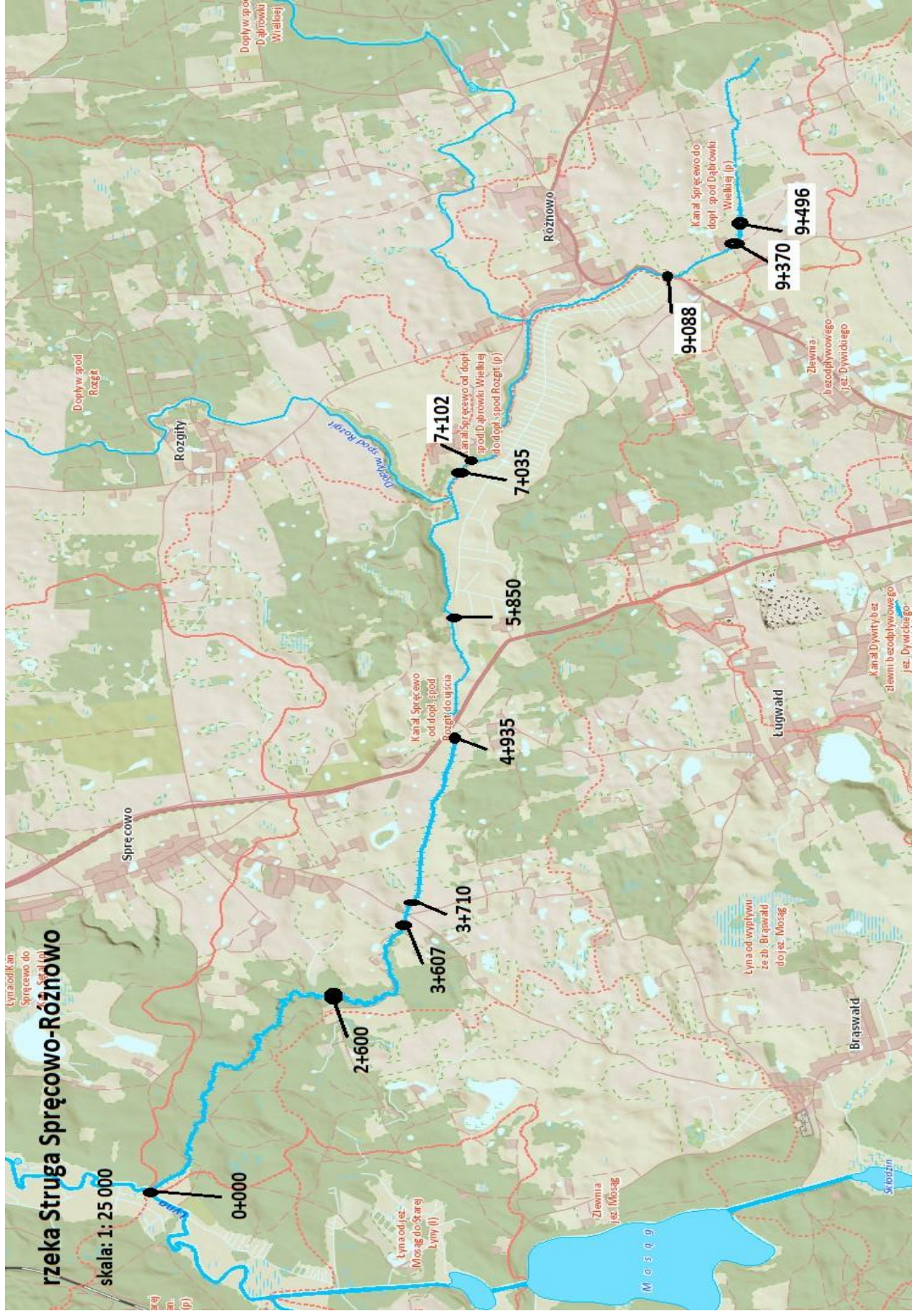


# Wał Spręcowo-Różnowo

Państwowe Gospodarstwo Wodne  
Wody Polskie  
Instytut Wodny Łązbark Warmiński  
ul. Partyzantów 20, 11-200 Łązbark Warmiński  
t. 016 277-232-56-16, REGON: 366302575  
4-48189463305-31, email: iwa@ibsk.warmiński.wodny.gov.pl







# rzeka Struga Spręcowo-Różnowo

skala: 1: 25 000

Lina od kanału Spręcowo do jez. Mosąg

Lina od kanału Spręcowo do jez. Mosąg

## OGÓLNA CHARAKTERYSTYKA PRAC

Przedmiotem zamówienia jest wykonanie usług konserwacji w zakresie utrzymania wód i urządzeń wodnych na terenie działania Nadzoru Wodnego w Lidzbarku Warmińskim w 2024 r. na terenie gminy Kiwity, Lidzbark Warmiński, Jeziorany, Dobre Miasto, Dywity. Roboty konserwacyjne obejmujące poniżej podane rzeki charakteryzują się wykonaniem robót jak niżej. Pozwolą one na utrzymanie dna i skarp rzek we właściwym stanie technicznym. Koszenie skarp wzmocni darń oraz zapobiegnie rozsiewaniu się chwastów.

### **Utrzymanie publicznych śródlądowych wód powierzchniowych oraz urządzeń wodnych na terenie gm. Kiwity, Jeziorany, Dobre Miasto, Dywity – 23 076 mb.**

#### **Część**

Kierwiny - konserwacja bieżąca	- 9 300 mb
Mała Łyna - konserwacja bieżąca	- 4 240 mb
Naprawa wału Spręcowo-Różnowo	- 40 mb
Struga Spręcowo-Różnowo - konserwacja bieżąca	- 9 496 mb

#### **Zakres prac na rzekach obejmuje:**

- Ręczne wykoszenie roślin z brzegów cieków i urządzeń z wygrabieniem,
- Udrożnienie cieków i urządzeń poprzez ręczne usunięcie namulów z dna,
- Udrożnienie cieków i urządzeń poprzez usunięcie zatorów utrudniających swobodny przepływ wód,
- Usunięcie drzew i krzewów których wiek nie przekracza 10 lat porastających dna oraz brzegi cieków i urządzeń,
- Udrożnienie śródlądowych wód powierzchniowych poprzez wykopy rowów i kanałów melioracyjnych oraz wykopy przy regulacji rzek wykonane koparkami zgarniakowymi,
- Wykopy rowów i kanałów melioracyjnych oraz wykopy przy regulacji rzek wykonywane koparkami chwytakowymi 0.25 m<sup>3</sup> na odkład w gruncie kat. III o objętości do 1.50 m<sup>3</sup>/m - praca na mokrym podłożu wymagającym użycia materaców - praca w gruntach oblepiających naczynie robocze