

OPIS PRZEDMIOTU ZAMÓWIENIA

Nazwa zamówienia: „**Wykonanie usługi geodezyjnej- opracowanie mapy sytuacyjno-wysokościowej dla terenów przyległych do działki nr ew. 125/1 stanowiącej działkę jez. Marcinkowskie**”.

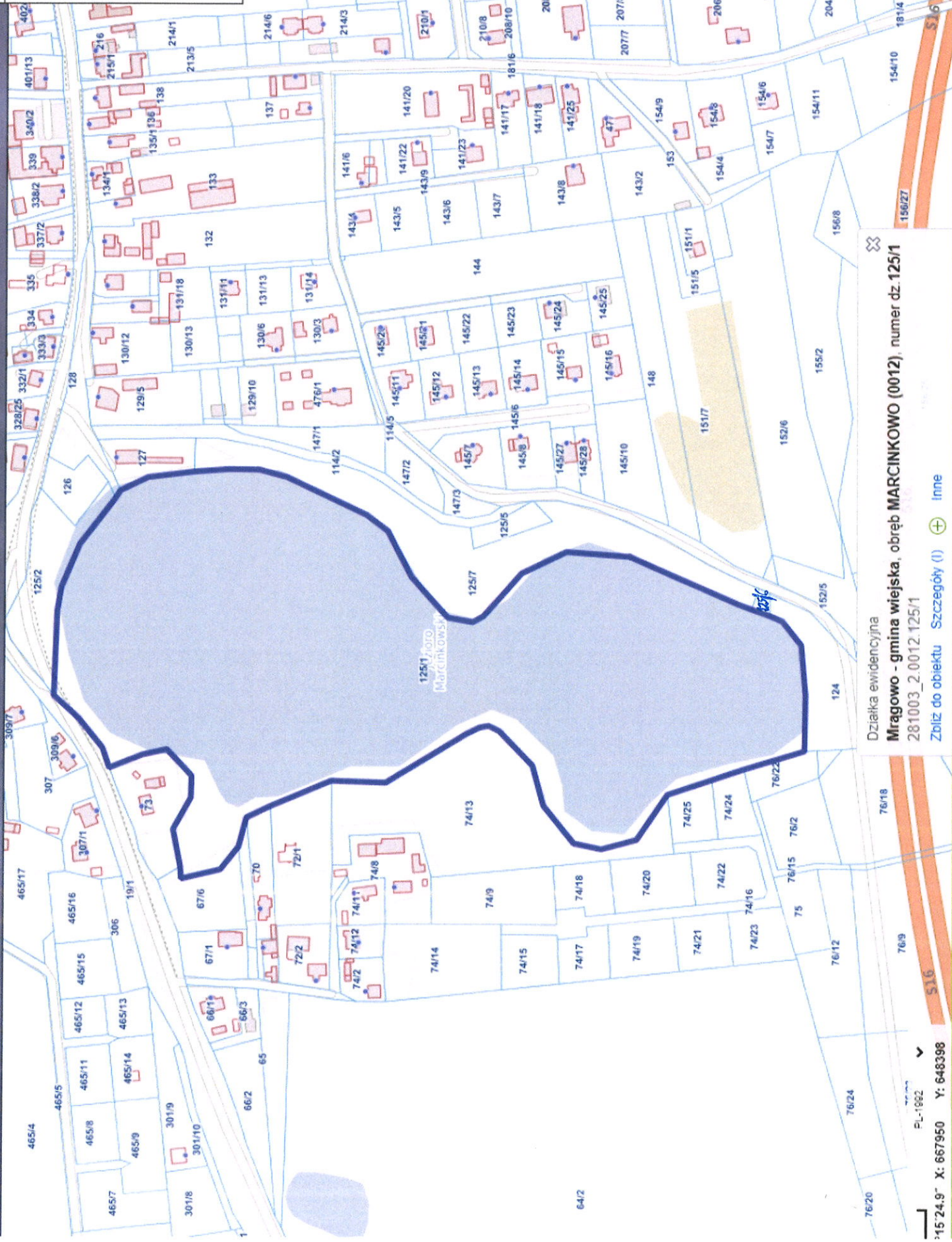
1. Zakres zamówienia określa niniejszy dokument wraz z załącznikami.
2. Wspólny Słownik Zamówień (oznaczenie wg CPV)- 71354000-4: usługi sporządzania map.
3. Rodzaj zamówienia-usługa
4. Przedmiotem zamówienia jest wykonanie mapy sytuacyjno-wysokościowej dla terenów przyległych do działki nr ew. 125/1 stanowiącej działkę jez. Marcinkowskie, obręb Marcinkowo, gmina Mrągowo, która będzie stanowić załącznik graficzny do wniosku o ustalenie charakteru wód jeziora Marcinkowskiego.
5. Mapa sytuacyjno-wysokościowa powinna zostać wykonana zgodnie z art. 219 ust. 3 pkt 2) ustawy Prawo wodne z dnia 20 lipca 2017 r. (Dz.U.2024.1087 t.j) tj.
 - powinna zostać przyjęta do państwowego zasobu geodezyjnego i kartograficznego
 - powinna obrazować przebieg wód od źródeł do ujścia i uwzględniać wyniki pomiarów sytuacyjnych i wysokościowych
6. Zasięg opracowania mapy sytuacyjno-wysokościowej stanowi załącznik do OPZ.
7. Wykonawca zobowiązuje się do sporządzenia mapy sytuacyjno-wysokościowej wraz ze złożeniem jej do państwowego zasobu geodezyjnego i kartograficznego.
8. Usługa będąca przedmiotem zamówienia zostanie zrealizowana przez Wykonawcę w terminie do 5 tygodni od dnia podpisania umowy.

Powiat: mragowski
 Gmina: Mragowo
 Obręb: MARCINKO
 Numer działki: 125/1

W polu "Numer działki" można wpisać np. 141215_1.0032.24 zamiast wejść

Szukanie zaawansowane

Ukryj panel Pokazuj w jednym o



Działka ewidencyjna
Mragowo - gmina wiejska, obręb MARCINKOWO (0012), numer dz. 125/1
 281003_2.0012.125/1
 Zbliż do obiektu [Szczegóły \(i\)](#) [+](#) [Inne](#)