

Lokalizacja i opis

Zadanie: „Naprawa uszkodzeń i udrożnienie potoku Pasięka, naprawa uszkodzonego ubezpieczenia w km 0+500-0+600”.

Potok Pasięka przewidziany do prac zlokalizowany jest w m. Radziszów gm. Skawina. Odcinek przewidziany do prac zawiera się w km 0+500 - 0+600. Jego długość wynosi około 60,0 m, jest w całości nieuregulowany.

Na odcinku długości około 60,0 m do wykonania są następujące prace:

- Roboty pomiarowe przy pracach naprawczych
- Rozbiórka istniejących umocnień skarp z płyt betonowych
- Przycięcie nierówności w brzegach ciek- nawisów utrudniających swobodny przepływ
- Uzupełnienie umocnienia koszami siatkowo - kamiennymi na długości 60 mb dwoma warstwami – kosz dolny o wym. 1,50x0,50x5,0 m, kosz górny o wym. 1,0x0,5x5,0 m
- Wykonanie faszynady pod opaskę z koszy siatkowo-kamiennych – podbudowa biologiczna

Powyższe prace mają na celu umocnienia w miejscu występowania starego, istniejącego w dużej mierze zrujnowanego przez cykliczne powodzie mające tam miejsce. Potok ten był niegdyś w utrzymaniu Gminy Skawina i został umocniony na tym odcinku płytami, które nie zdały swojego zadania. Umocnienie okazało się za słabe w związku z czym zachodzi konieczność uzupełnienia istniejącego umocnienia na odcinkach narażanych na częste powodzie.

1. Sprzęt

- piły, łopaty, taczki, ciągnik, przyczepa, mała koparka, sprzęt specjalistyczny

2. Drogi technologiczne

- Nie zachodzi konieczność wykonania,

6. Termin wykonania

- rozpoczęcie z chwilą podpisania umowy
- zakończenie do

Kryspinów, dnia 09.09.2024

Sporządził:
Bogusław Rożkiewicz

Inspektor Nadzoru Inwestorskiego
Nr upr./bud. 116/98

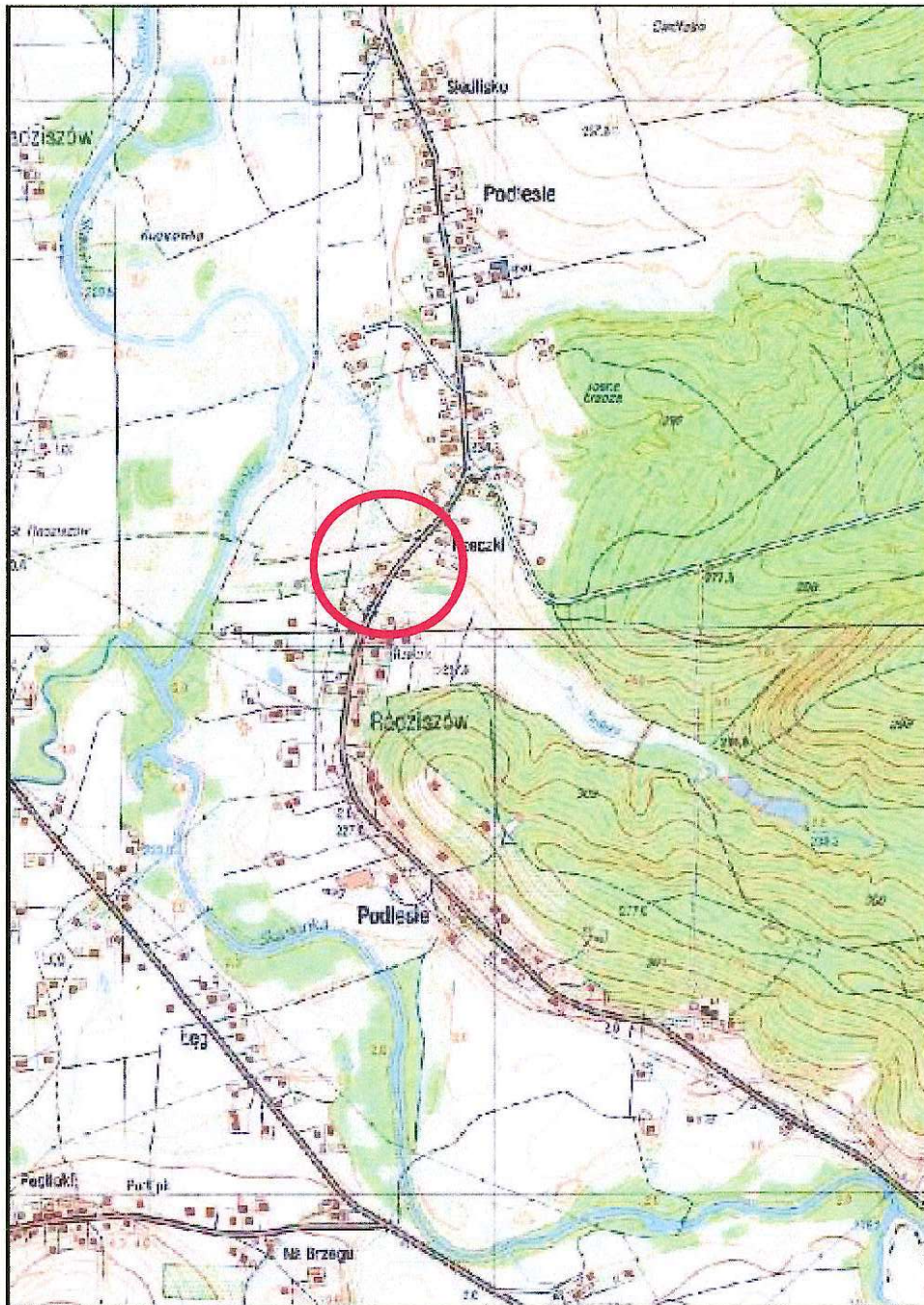

Bogusław Rożkiewicz

Przebieg potoku Pasieka w km 0+500-0+600

geoportal.gov.pl

Skala: 1:10000

Mapa orientacyjna



Główny Urząd Geodezji i Kartografii
ul. Wspólna 2
00-926 Warszawa

Uwaga: Ten wydruk ma charakter wyłącznie poglądowy i w żadnym
razie nie może być traktowany jako dokument oficjalny.
© 2020 GUGiK Wszystkie prawa zastrzeżone.