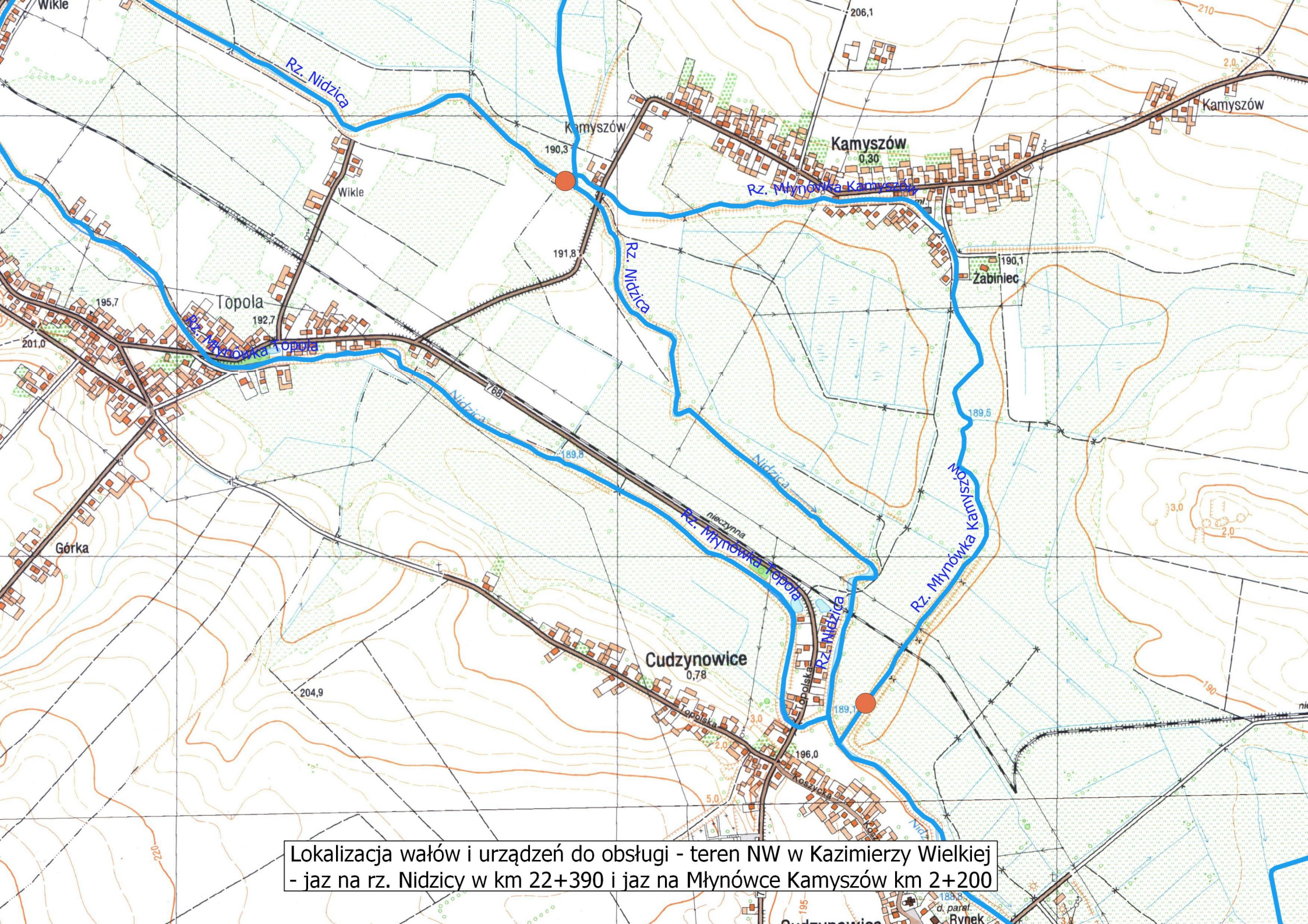


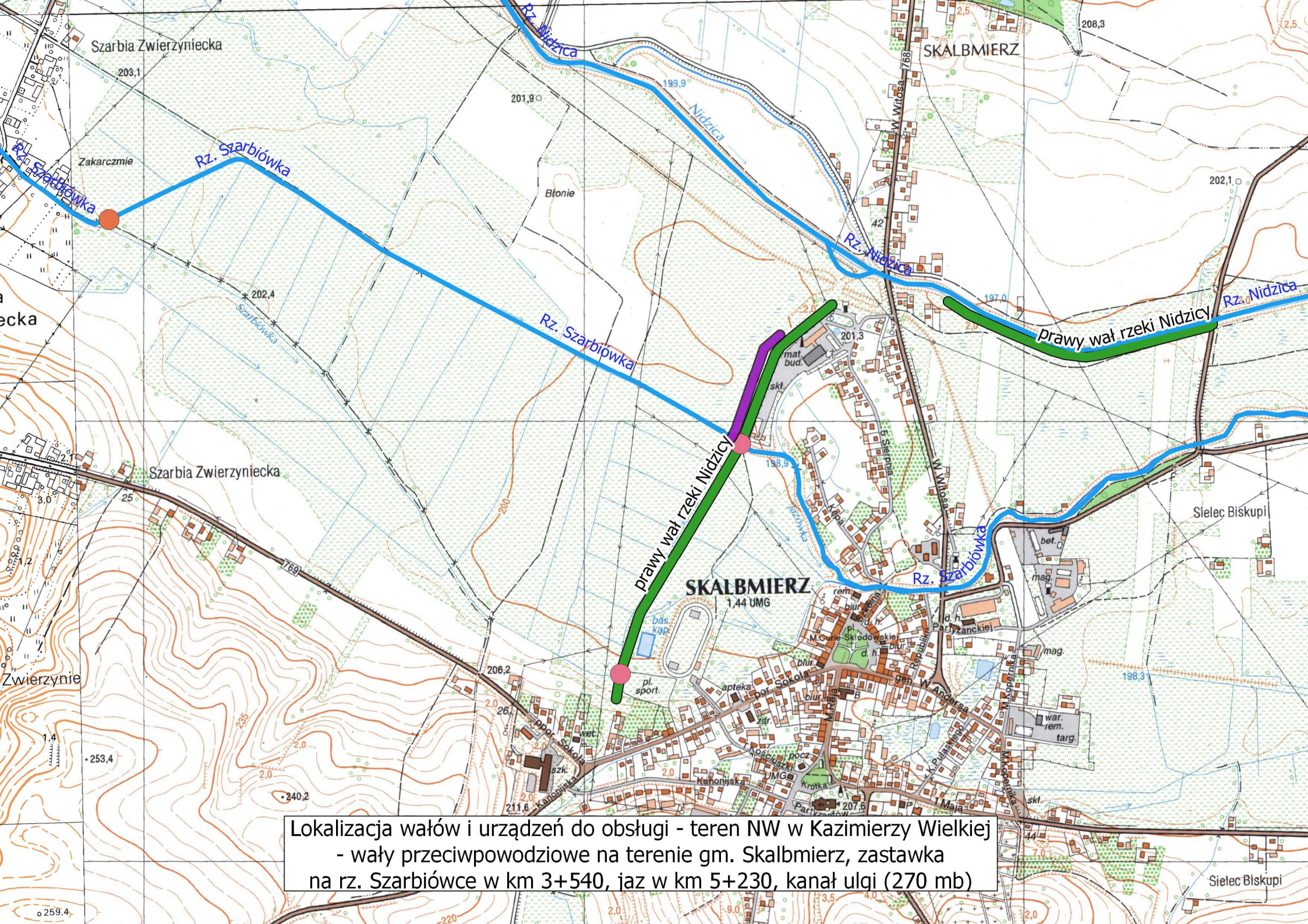
Lokalizacja wałów i urządzeń do obsługi - teren NW w Kazimierzy Wielkiej
- wały przeciwpowodziowe na terenie gm. Koszyce i Bejsce



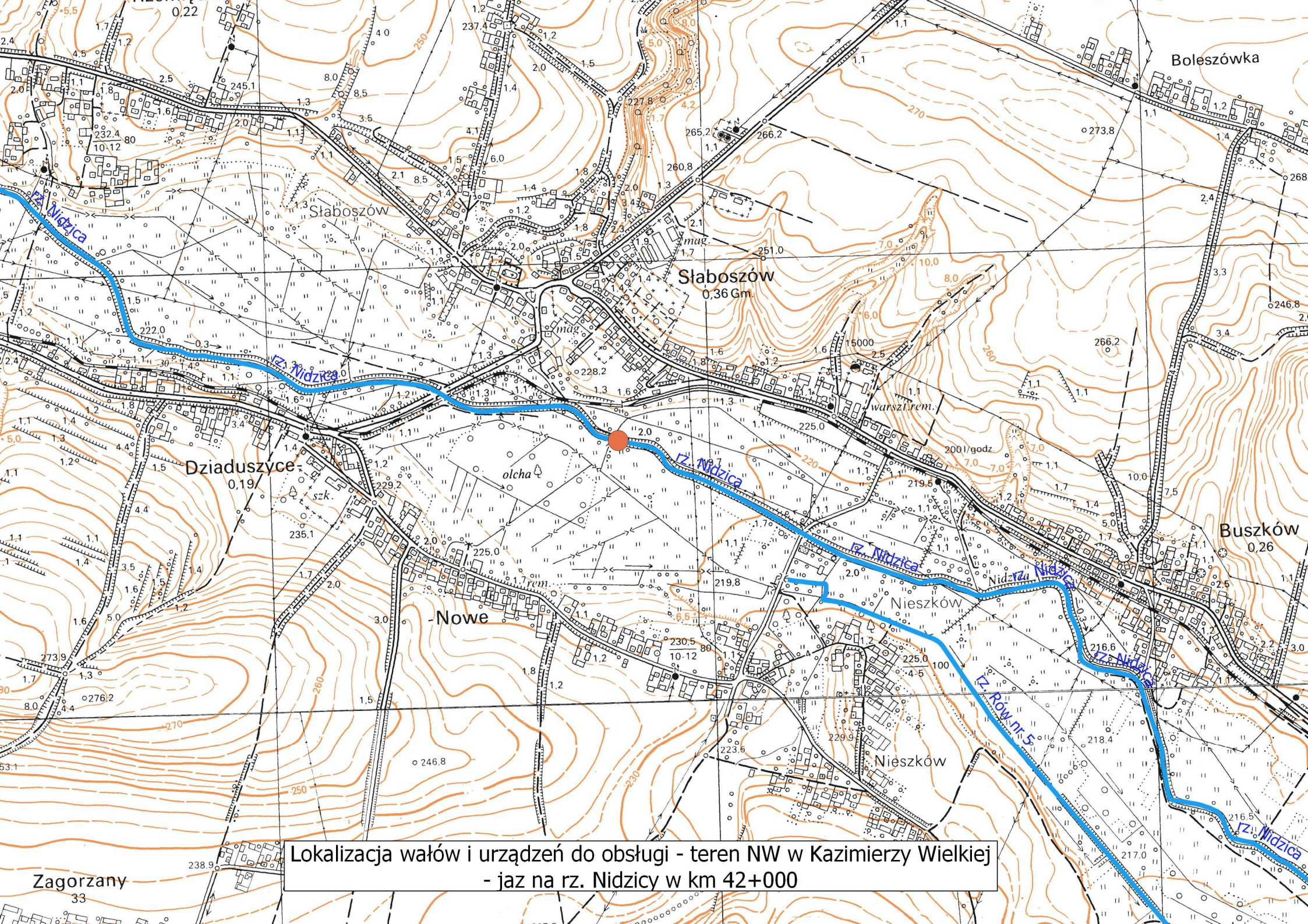
Lokalizacja wałów i urządzeń do obsługi - teren NW w Kazimierzy Wielkiej
- jaz na rz. Małoszówce w km 4+045



Lokalizacja wałów i urządzeń do obsługi - teren NW w Kazimierzy Wielkiej
- jaz na rz. Nidzicy w km 22+390 i jaz na Młynówce Kamyszów km 2+200



Lokalizacja wałów i urządzeń do obsługi - teren NW w Kazimierzy Wielkiej
- wały przeciwpowodziowe na terenie gm. Skalbmierz, zastawka
na rz. Szarbiówce w km 3+540, jaz w km 5+230, kanał ulgi (270 mb)



Lokalizacja wałów i urządzeń do obsługi - teren NW w Kazimierzy Wielkiej
- jaz na rz. Nidzicy w km 42+000