

**UPROSZCZONA DOKUMENTACJA**  
**NA WYKONANIE USŁUG UTRZYMANIA PUBLICZNYCH ŚRÓDLĄDOWYCH WÓD**  
**POWIERZCHNIOWYCH ORAZ URZĄDZEŃ WODNYCH**

Utrzymanie publicznych śródlądowych wód powierzchniowych oraz urządzeń wodnych na terenie działania Zarządu Zlewni w Olsztynie, Zadanie VII, Nadzór Wodny w Olsztynie.

Zadanie VII – 22 697 mb utrzymania publicznych śródlądowych wód powierzchniowych oraz urządzeń wodnych na terenie gmin Olsztyn, Dywity, Purda, Biskupiec, Barczewo.

**Część 3**

Rzeka Skanda	– 1844 mb
Rzeka Struga Szczęsne	– 7 180 mb
Rzeka Struga Przykop	– 4 525 mb
Rzeka Struga Elżbiety	– 500 mb
Rzeka Struga Tuławki	– 7 979 mb
Rzeka Biesówka	– 630 mb

**Część 4**

Naprawa muru oporowego na rzece Kiermas w m. Barczewo	– 39 mb
---	---------

**Zawartość opracowania:**

1. Szczegółowe wykazy prac.
2. Mapy poglądowe.

**Kierownik**  
**(-)Olga Klimkowska**

**Szczegółowy wykaz prac**  
**Prace utrzymaniowe - rzeka Skanda w km 0+000 - 1+844 (1844 mb)**

<b>Lp.</b>	<b>Opis i wyliczenia</b>	<b>j.m.</b>	<b>Poszcz.</b>	<b>Razem</b>
<b>1</b>	<b>RĘCZNE WYKOSZENIE SKARP Z WYGRABIENIEM</b>			
1 d.1	Wykoszenie porostów ręcznie ze skarp śródlądowych wód powierzchniowych z wygrabieniem, pasem średnio 5.0 m <sup>2</sup> /mb (po 2.5 m na każdym brzegu), w km 0+000 - 1+844.	m2		
	1844 * 5	m2	9 220,00	
			<b>RAZEM</b>	<b>9 220,00</b>
<b>2</b>	<b>HAKOWANIE DNA Z WYDOBYCIEM</b>			
2 d.2	Wydobycie z dna śródlądowych wód powierzchniowych roślin korzeniących się przy zarośnięciu do 60% i szerokości lustra wody średnio do 0.8 m w km 0+000 - 1+844 Krotność = 1,3	m2		
	1844 * 0,8	m2	1 475,20	
			<b>RAZEM</b>	<b>1 475,20</b>
<b>3</b>	<b>USUWANIE ZATORÓW</b>			
3 d.3	Udrażnianie śródlądowych wód powierzchniowych przez usuwanie zatorów utrudniających swobodny przepływ wód (zatorów i lokalnych zakrzaceń, pni leżących w korycie rzeki, sprzątanie śmieci ze skarp i dna cieku, wraz z wywiezieniem, czyszczenie przepustów) w km 0+000 - 1+844	r-g		
	40	r-g	40,00	
			<b>RAZEM</b>	<b>40,00</b>

**Szczegółowy wykaz prac**  
**Prace utrzymaniowe - rzeka Struga Szczesne w km 0+000 - 7+180 (7180 mb)**

Lp.	Opis i wyliczenia	j.m.	Poszcz.	Razem
1	RĘCZNE KOSZENIE SKARP I WYGRABIENIE			
1 d.1	Wykoszenie porostów ręcznie ze skarp śródlądowych wód powierzchniowych z wygrabieniem, pasem 6.0m <sup>2</sup> /mb (średnio 3 m na każdym brzegu), w km 0+000 - 4+570.	m <sup>2</sup>		
	4570 * 6	m <sup>2</sup>	27 420,00	
			RAZEM	27 420,00
2 d.1	Wykoszenie porostów ręcznie ze skarp i z korony grobli z wygrabieniem, pasem 4.0m <sup>2</sup> /mb, w km 4+570 - 5+710	m <sup>2</sup>		
	(5710 - 4570) * 4	m <sup>2</sup>	4 560,00	
			RAZEM	4 560,00
3 d.1	Wykoszenie porostów ręcznie ze skarp śródlądowych wód powierzchniowych z wygrabieniem, pasem 5.0m <sup>2</sup> /mb (średnio 2,5 m na każdym brzegu), w km 5+710 - 7+180.	m <sup>2</sup>		
	(7180 - 5670) * 5	m <sup>2</sup>	7 550,00	
			RAZEM	7 550,00
2	HAKOWANIE DNA Z WYDOBYCIEM			
4 d.2	Wydobycie z dna śródlądowych wód powierzchniowych roślin korzeniących się przy zarośnięciu do 60% i szerokości lustra wody ok. 3,0m, w km 0+000 - 0+600. Krotność = 1,3	m <sup>2</sup>		
	1800	m <sup>2</sup>	1 800,00	
			RAZEM	1 800,00
5 d.2	Wydobycie z dna śródlądowych wód powierzchniowych roślin korzeniących się przy zarośnięciu do 60% i szerokości lustra wody ok. 3,0m, w km 1+000 - 2+065. Krotność = 1,3	m <sup>2</sup>		
	3195	m <sup>2</sup>	3 195,00	
			RAZEM	3 195,00
6 d.2	Wydobycie z dna śródlądowych wód powierzchniowych roślin korzeniących się przy zarośnięciu do 60% i szerokości lustra wody ok. 2,5m, w km 2+065 - 4+200. Krotność = 1,3	m <sup>2</sup>		
	5337,50	m <sup>2</sup>	5 337,50	
			RAZEM	5 337,50
7 d.2	Wydobycie z dna śródlądowych wód powierzchniowych roślin korzeniących się przy zarośnięciu do 60% i szerokości lustra wody ok. 2.0m, w km 4+200 - 7+180. Krotność = 1,3	m <sup>2</sup>		
	2980 * 2	m <sup>2</sup>	5 960,00	
			RAZEM	5 960,00
3	RĘCZNE USUWANIE NAMUŁU			
8 d.3	Udrażnianie śródlądowych wód powierzchniowych poprzez ręczne usuwanie namułu z cieków o gł. do 1.5m i szer. dna 2.4-3.1m, gr. warstwy namułu 0.20m w km 3+100 - 4+100	m		
	1000	m	1 000,00	
			RAZEM	1 000,00
9 d.3	Udrażnianie śródlądowych wód powierzchniowych poprzez ręczne usuwanie namułu z cieków o gł. do 1.5m i szer. dna 1.2-1.5m, gr. warstwy namułu 0.20m w km 4+100 - 5+500.	m		
	1400	m	1 400,00	
			RAZEM	1 400,00
4	USUWANIE ZATORÓW			
10 d.4	Udrażnianie śródlądowych wód powierzchniowych przez usuwanie zatorów utrudniających swobodny przepływ wód (zatorów i lokalnych zakrzaceń, pni leżących w korycie rzeki, drobne naprawy skarp i umocnień budowli, sprzątnięcie śmieci ze skarp i dna cieku, wraz z wywiezieniem, czyszczenie przepustów) w km 0+000 - 7+180.	r-g		
	100	r-g	100,00	
			RAZEM	100,00

**Szczegółowy wykaz prac**  
**Prace utrzymaniowe - rzeka Struga Przykop w km 1+200 - 5+725 (4525 mb)**

Lp.	Opis i wyliczenia	j.m.	Poszcz.	Razem
1	<b>RĘCZNE WYKASZANIE Z WYGRABIENIEM</b>			
1 d.1	Ręczne wykoszenie porostów ze skarp śródlądowych wód powierzchniowych z wygrabieniem, porost gęsty, twardy, pasem średnio 4.0m <sup>2</sup> /mb (po 2.0 m na każdym brzegu), w km 1+338 - 2+595 oraz 3+002 - 5+725.	m <sup>2</sup>		
	4 * [(2595 - 1338) + (5725 - 3002)]	m <sup>2</sup>	15 920,00	
			RAZEM	15 920,00
2 d.1	Ręczne wykoszenie roślin z brzegów śródlądowych wód powierzchniowych z wygrabieniem, porost gęsty, twardy pasem szerokości średnio 5m <sup>2</sup> /mb w km 2+595 - 3+002 (wzdłuż lustra wody po 1.5m z każdej strony, reszta do korony skarpy szachownicą)	m <sup>2</sup>		
	5 * (3002 - 2595)	m <sup>2</sup>	2 035,00	
			RAZEM	2 035,00
2	<b>HAKOWANIE Z WYDOBYCIEM</b>			
3 d.2	Usuwanie roślin korzeniących się w dnie śródlądowych wód powierzchniowych, przy zarosnięciu powierzchni lustra wody do 30% przy szerokości zwierciadła wody średnio do 2.0 m w km 1+338 - 2+039.	m <sup>2</sup>		
	2,0 * (2039 - 1338)	m <sup>2</sup>	1 402,00	
			RAZEM	1 402,00
4 d.2	Usuwanie roślin korzeniących się w dnie śródlądowych wód powierzchniowych, przy zarosnięciu powierzchni lustra wody do 30% przy szerokości zwierciadła wody średnio do 1.5 m w km 2+039 - 2+595.	m <sup>2</sup>		
	(2595 - 2039) * 1,5	m <sup>2</sup>	834,00	
			RAZEM	834,00
5 d.2	Usuwanie roślin korzeniących się w dnie śródlądowych wód powierzchniowych, przy zarosnięciu do 60% przy szerokości zwierciadła wody średniej do 1.2 m w km 3+400 - 5+725. Krotność = 1,3	m <sup>2</sup>		
	(5725 - 3400) * 1,2	m <sup>2</sup>	2 790,00	
			RAZEM	2 790,00
3	<b>RĘCZNE USUWANIE NAMUŁU</b>			
6 d.3	Udrażnianie śródlądowych wód powierzchniowych przez ręczne usuwanie namułu grubości 20 cm z cieków o głębokości do 1.5 m i szerokości dna średnio 2.0m-2.3m w km w km 3+002 - 3+400.	m		
	(3400 - 3002)	m	398,00	
			RAZEM	398,00
7 d.3	Udrażnianie śródlądowych wód powierzchniowych przez ręczne usuwanie namułu grubości 20 cm z cieków o głębokości do 1.5 m i szerokości dna średnio 2.0m-2.3m w km 1+338 - 2+039.	m		
	(2039 - 1338)	m	701,00	
			RAZEM	701,00
4	<b>USUWANIE ZATORÓW</b>			
8 d.4	Ręczne usuwanie z śródlądowych wód powierzchniowych przeszkód naturalnych oraz wynikających z działalności człowieka, udrażnianie śródlądowych wód powierzchniowych przez usuwanie zatorów utrudniających swobodny przepływ wód (zatorów i lokalnych zakrzaczeń, pni leżących w korycie rzeki, drobne naprawy skarp i umocnień budowli, sprzątnięcie śmieci ze skarp i dna cieku, wraz z wywiezieniem, udrożnienie wlotu i wylotu do rurociągu oraz czyszczenie przepustów i zastawek) w km 1+200 - 5+725	r-g		
	120	r-g	120,00	
			RAZEM	120,00

**Szczegółowy wykaz prac**  
**Prace utrzymaniowe - rzeka Struga Elżbiety w km 12+566 - 13+066 (500 mb)**

Lp.	Opis i wyliczenia	j.m.	Poszcz.
1	<b>RĘCZNE KOSZENIE SKARP Z WYGRABIENIEM</b>		
1 d.1	Wykoszenie porostów ręcznie ze skarp śródlądowych wód powierzchniowych z wygrabieniem, pasem średnio po 2 m <sup>2</sup> /mb, obustronnie w km 12+566 - 13+066 (500mb),	m <sup>2</sup>	
	(500 * 4)	m <sup>2</sup>	2 000,00
			RAZEM
2	<b>HAKOWANIE Z WYDOBYCIEM</b>		
2 d.2	Wydobycie z dna śródlądowych wód powierzchniowych roślin korzeniących się przy zarośnięciu do 60% i szerokości lustra wody 5.0 m w km 12+566 - 13+066 (500mb),	m <sup>2</sup>	
	(500 * 5,0)	m <sup>2</sup>	2 500,00
			RAZEM
3	<b>RĘCZNE USUWANIE NAMUŁU</b>		
3 d.3	Udrażnianie śródlądowych wód powierzchniowych poprzez ręczne usuwanie namułu z cieków o gł. do 1.5 m i szer. dna średnio 4.0 m, gr. warstwy namułu 20 cm w km 12+566 - 13+066.	m	
	500	m	500,00
			RAZEM
4	<b>USUWANIE ZATORÓW</b>		
4 d.4	Udrażnianie śródlądowych wód powierzchniowych przez usuwanie zatorów utrudniających swobodny przepływ wód (zatorów i lokalnych zakrzaceń, pni leżących w korycie rzeki, sprzątanie śmieci ze skarp i dna cieku, wraz z wywiezieniem, czyszczenie przepustów) w km 12+566 - 13+066	r-g	
	5	r-g	5,00

**Szczegółowy wykaz prac**  
**Prace utrzymaniowe - rzeka Struga Tuławki w km 4+231 - 12+210 (7979 mb)**

Lp.	Opis i wyliczenia	j.m.	Poszcz.	Razem
1	RĘCZNE KOSZENIE SKARP Z WYGRABIENIEM			
1 d.1	Ręczne wykoszenie roślin z brzegów śródlądowych wód powierzchniowych, z wygrabieniem ze skarp cieków, pasem średnio 4 m <sup>2</sup> (średnio po 2 metry po obu stronach) na 1 mb, w km 4+231-6+631, 7+418-7+900, 8+962-9+167, 9+428-9+500, 9+712-10+287, 10+607-12+210;	m <sup>2</sup>		
	21348	m <sup>2</sup>	21 348,00	
			RAZEM	21 348,00
2	HAKOWANIE DNA Z WYDOBYCIEM			
2 d.2	Usunięcie roślin korzeniących się w dnie śródlądowych wód powierzchniowych przy zarośnięciu powierzchni lustra wody ponad 60% w km 4+231-6+631, 7+418-7+900, 8+962-9+167, 9+428-9+500, 9+712-10+287, 10+607-12+210, przy szer. zw. wody 1,2 m.	m <sup>2</sup>		
	6404,4	m <sup>2</sup>	6 404,40	
			RAZEM	6 404,40
3	CZYSZCZENIE STUDZIENEK			
3 d.3	Oczyszczenie studzienek drenarskich o śr. 0.8-1.0 m z namułu o głębokości warstwy do 25 cm.	szt.		
	20	szt.	20,00	
			RAZEM	20,00
4	RĘCZNE USUWANIE NAMUŁU			
4 d.4	Udrożnienie cieków i urządzeń poprzez ręczne usunięcie namułów z dna cieków grubości 20 cm z cieków o głębokości do 1 m i szerokości dna 0.8 m w km 8+962-9+167, 9+428-9+500, 9+712-10+287, 10+607-12+210;	m		
	2455	m	2 455,00	
			RAZEM	2 455,00
5 d.4	Udrożnienie cieków i urządzeń poprzez ręczne usunięcie namułów z dna cieków grubości 20 cm z cieków o głębokości do 1 m i szerokości dna 1.2 m w km 4+231-6+631, 7+418-7+900.	m		
	2882	m	2 882,00	
			RAZEM	2 882,00
5	USUWANIE ZATORÓW			
6 d.5	Udrożnienie cieków i urządzeń poprzez usunięcie zatorów utrudniających swobodny przepływ wód. Ręczne usuwanie zatorów i lokalnych zakrzaceń z koryta cieków, oczyszczenie wlotów i wylotów z rurociągów, studzienek, sprzątnięcie i wywóz śmieci, gałęzi ze skarp i koryta cieków w km 4+231-12+210.	godz.		
	100	godz.	100,00	
			RAZEM	100,00

**Szczegółowy wykaz prac**  
**Prace utrzymaniowe - rzeka Biesówka w km 5+040 - 5+670 (630 mb)**

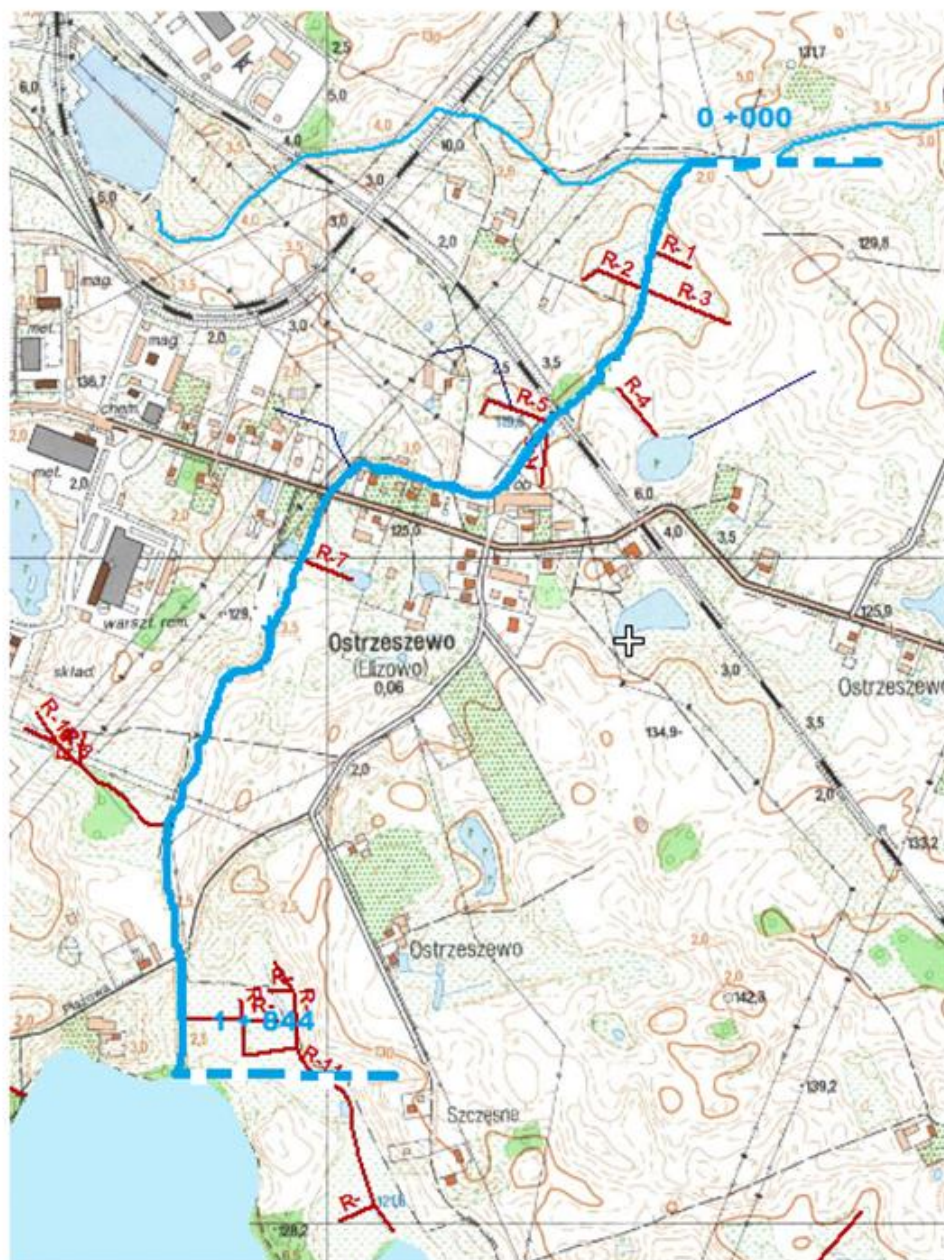
Lp.	Opis i wyliczenia	j.m.	Poszcz.	Razem
1	<b>RĘCZNE KOSZENIE SKARP Z WYGRABIEBNIEM</b>			
1 d.1	Wykoszenie porostów ręcznie ze skarp śródlądowych wód powierzchniowych z wygrabieniem, pasem średnio po 2 m <sup>2</sup> /mb, obustronnie w km 5+040-5+670 (630mb),	m <sup>2</sup>		
	(630 * 4)	m <sup>2</sup>	2 520,00	
			RAZEM	2 520,00
2	<b>HAKOWANIE DNA Z WYDOBYCIEM</b>			
2 d.2	Wydobycie z dna śródlądowych wód powierzchniowych roślin korzeniących się przy zarośnięciu do 60% i szerokości lustra wody 2.0 m w km 5+040-5+670 (630mb)	m <sup>2</sup>		
	(630 * 2)	m <sup>2</sup>	1 260,00	
			RAZEM	1 260,00
3	<b>RĘCZNE USUWANIE NAMUŁU</b>			
3 d.3	Ręczne usuwanie namułu z cieków o gł. do 1,5 m i szer. dna 1,6-1,9 m, gr. warstwy namułu 0,20 m w km 5+040-5+670 (630mb)	m		
	630	m	630,00	
			RAZEM	630,00
4	<b>USUWANIE ZATORÓW</b>			
4 d.4	Udrażnianie śródlądowych wód powierzchniowych przez usuwanie zatorów utrudniających swobodny przepływ wód (zatorów i lokalnych zakrzaceń, pni leżących w korycie rzeki, sprzątkanie śmieci ze skarp i dna cieku, wraz z wywiezieniem, czyszczenie przepustów) w km 5+040-5+670	r-g		
	5	r-g	5,00	
			RAZEM	5,00

**Szczegółowy wykaz prac**  
**Naprawa muru oporowego na rzece Kiermas w m. Barczewo (39mb)**

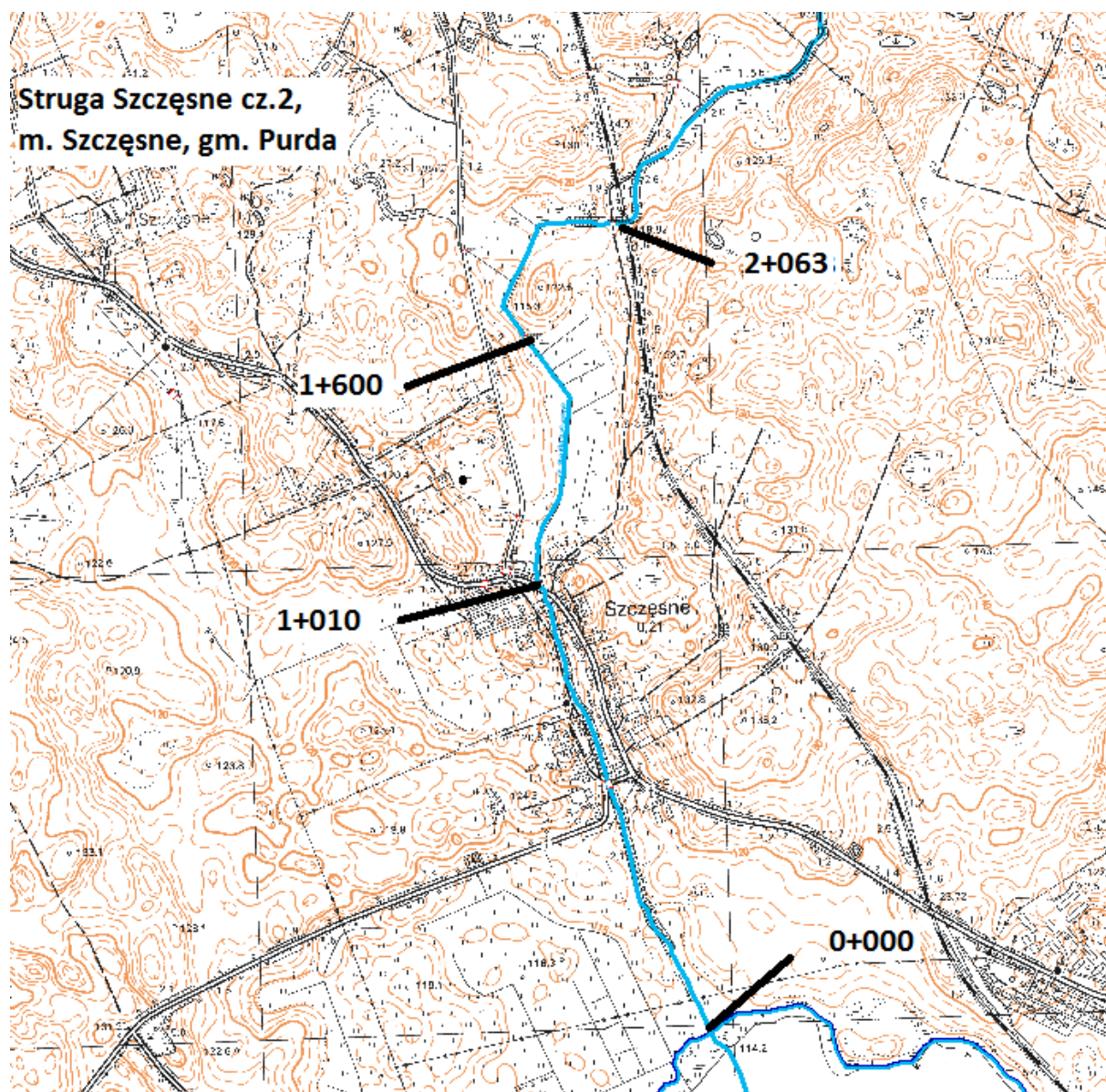
Lp.	Opis i wyliczenia	j.m.	Poszcz.	Razem
1	Naprawa muru			
1 d.1	Ręczne wykopy ciągłe lub jamiste ze skarpami o szer. dna do 1,5 m i głębokości do 1,5 m ze złożeniem urobku na odkład (kat. gr. III). Odkopanie ścianki oporowej na odcinku 39 metrów pasem szerokości 0,5 metra i średniej głębokości 1,2 m.	m3		
	23,4	m3	23,40	
			RAZEM	23,40
1 d.2	Rozbiórka konstrukcji ciesielskiej nieprzeznaczonej do ponownego montażu. Rozbiórka starego muru oporowego	m3		
	2,0	m3	2,00	
			RAZEM	2,00
1 d.3	Deskowanie murów oporowych o wysokości do 5 m. Ułożenie muru oporowego z desek dębowych o grubości 50 mm	m2		
	37,0	m2	37,00	
			RAZEM	37,00
1 d.4	Ręczne zasypywanie wnek za ścianami budowli wodno – inżynierskich przy wys. nasypu do 4 m. – kat. gr. III	m3		
	23,4	m3	23,40	
			RAZEM	23,40



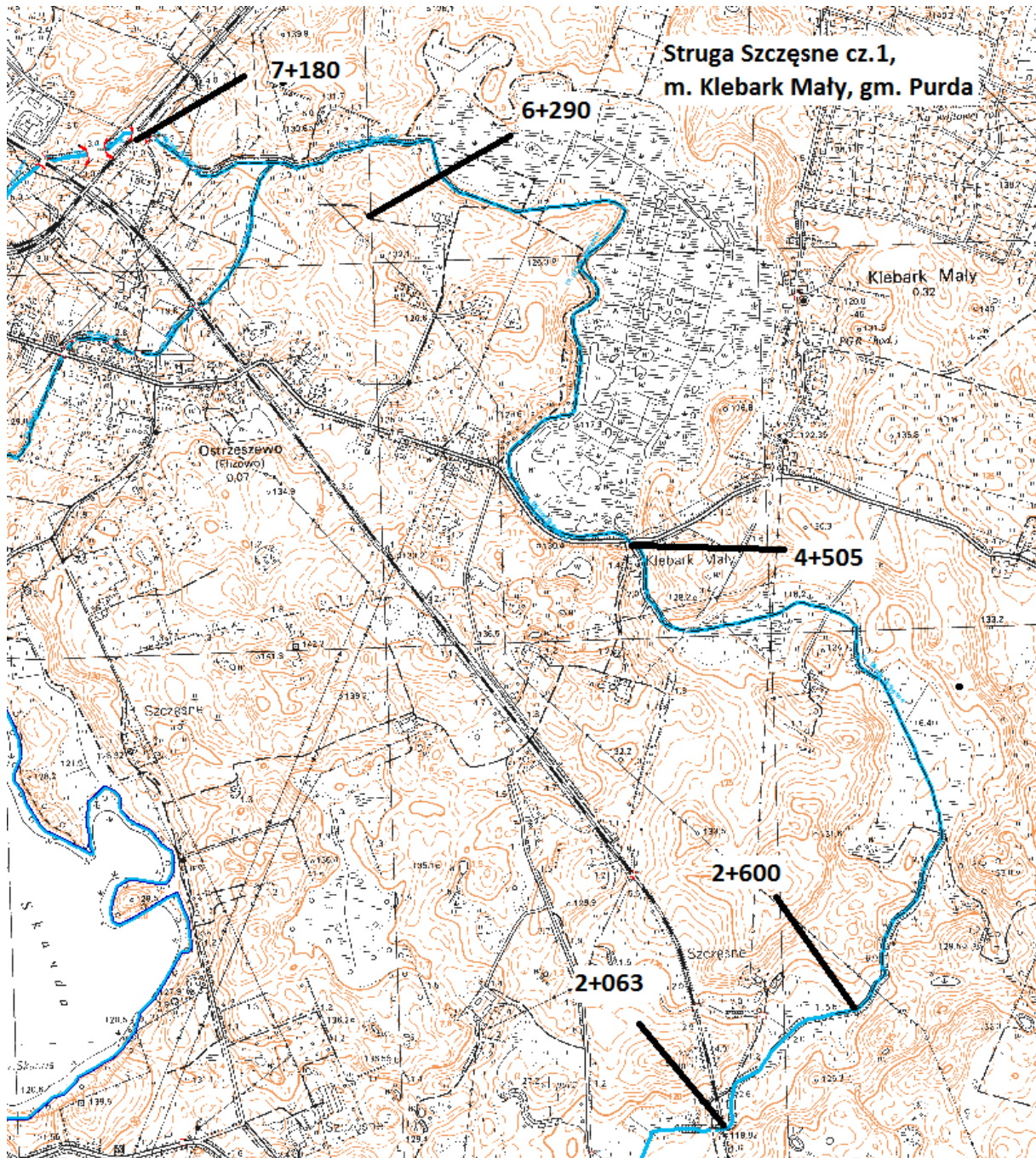
## Rzeka Skanda km 0 + 000 - 1 + 844



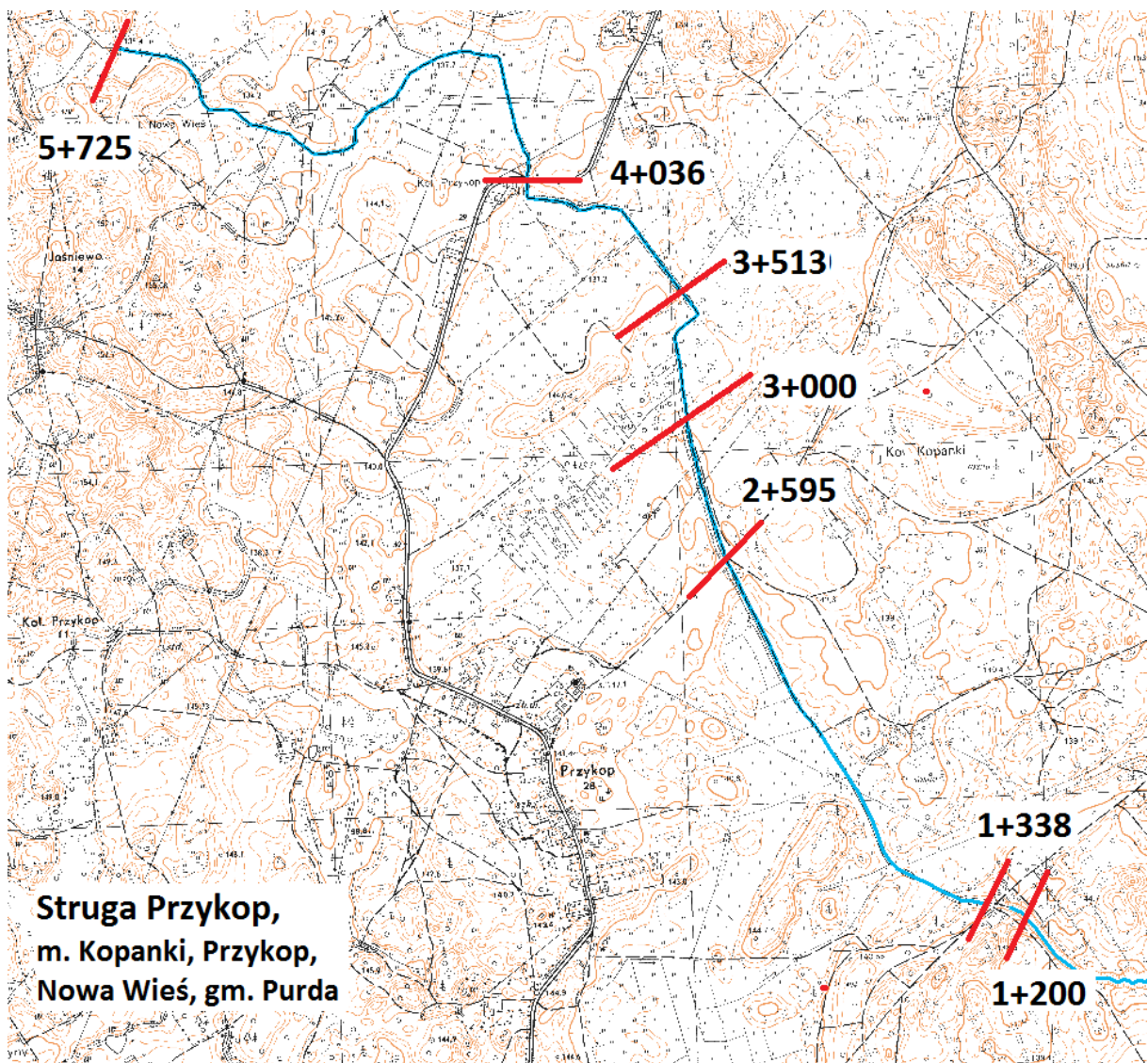
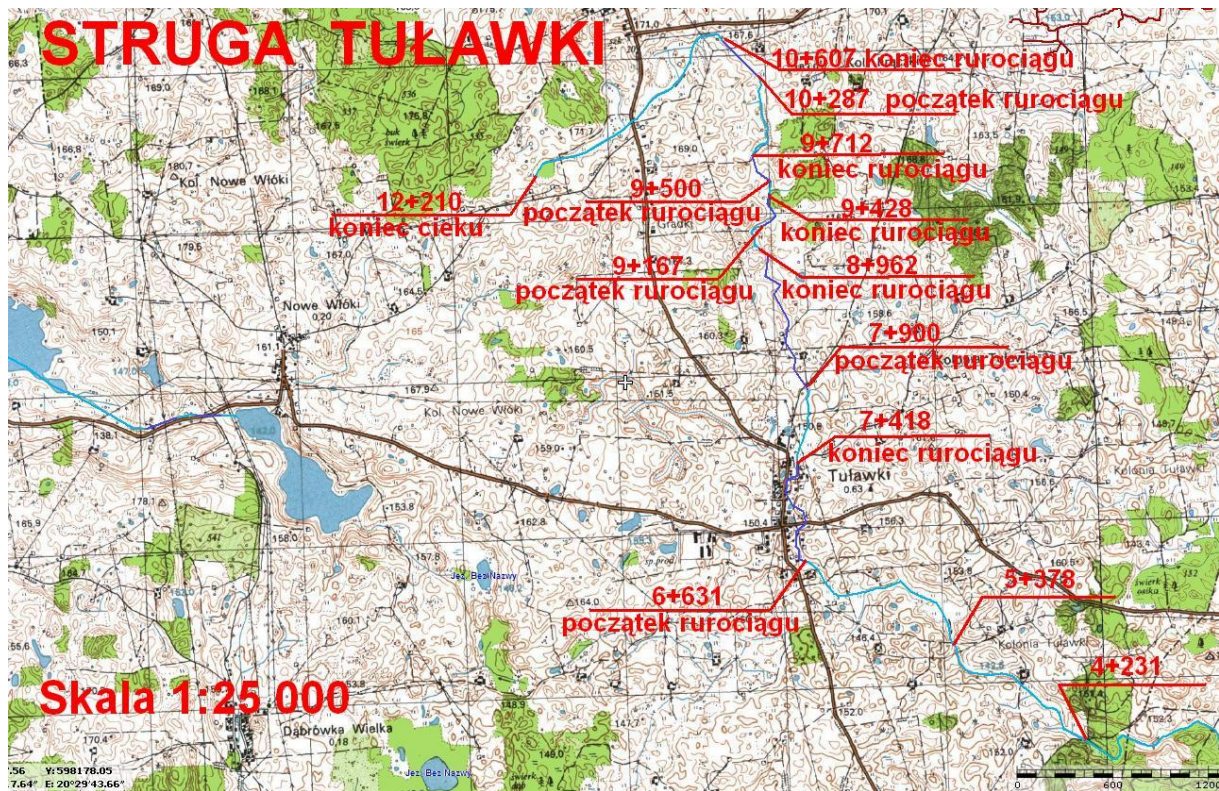
**Struga Szczęsne cz.2,  
m. Szczęsne, gm. Purda**



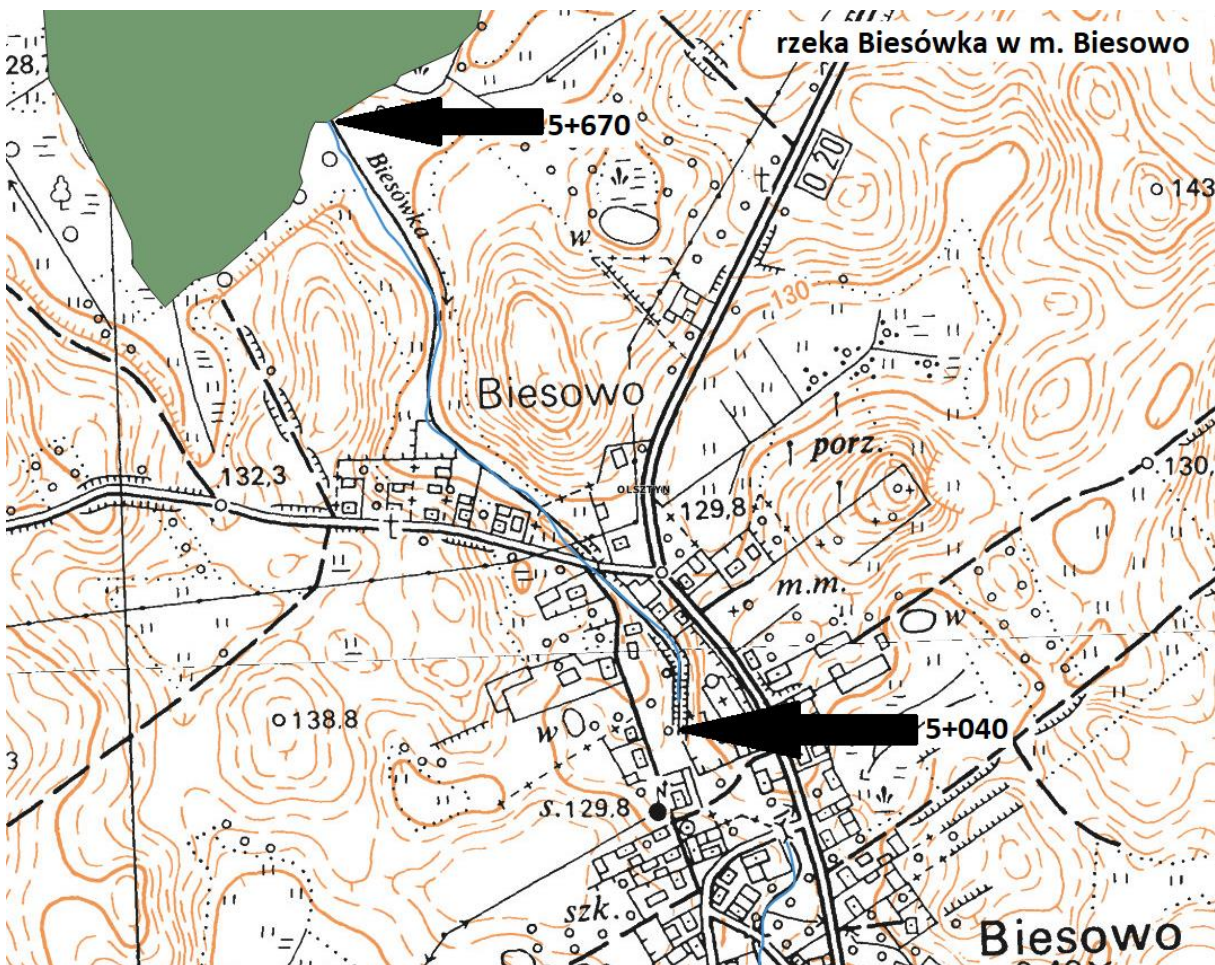
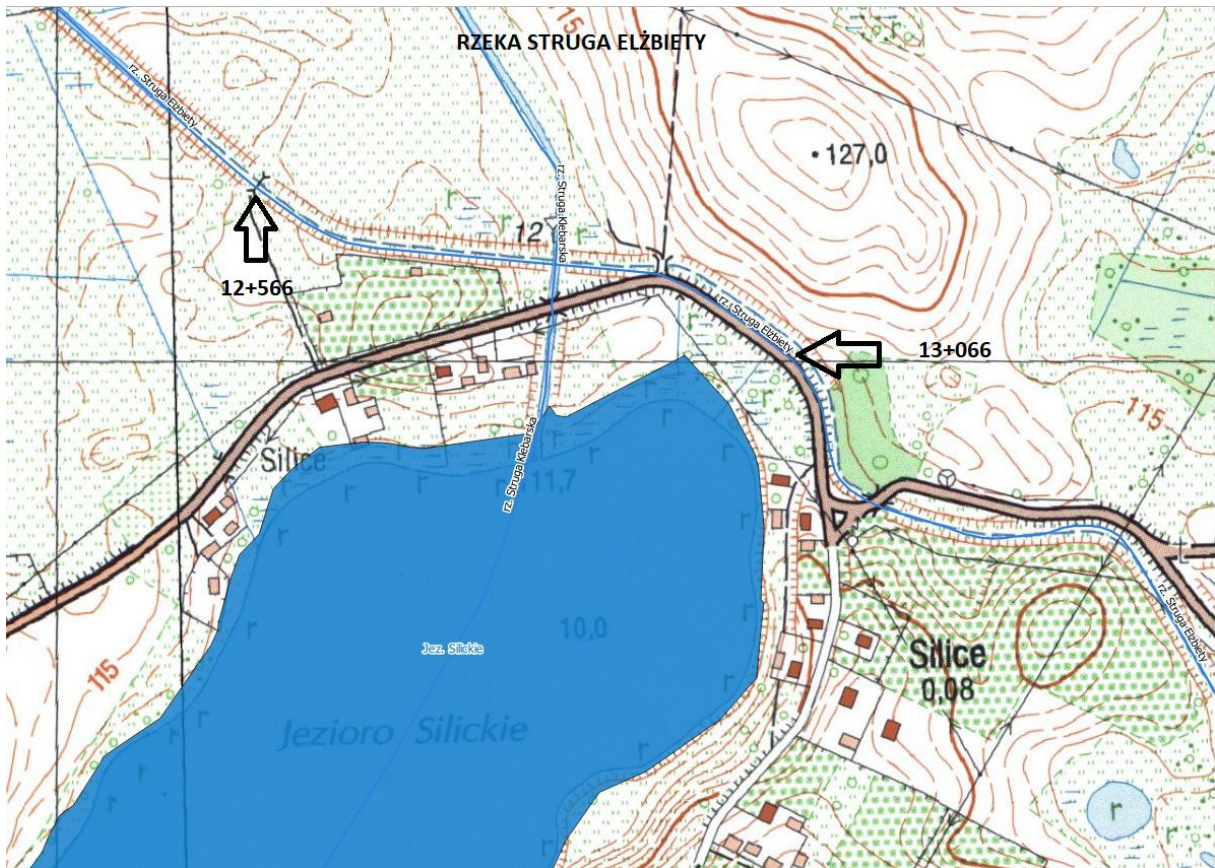














Naprawa muru oporowego na rzece Kiermas w m. Barczewo



## OGÓLNA CHARAKTERYSTYKA PRAC

Przedmiotem zamówienia jest wykonanie usług w zakresie utrzymania publicznych śródlądowych wód powierzchniowych oraz urządzeń wodnych w 2022 roku, na terenie działania Nadzoru Wodnego w Olsztynie, na terenie gmin: Olsztyn, Purda, Dywity, Biskupiec, Barczewo. Prace konserwacyjne na wymienionych poniżej rzekach, będą polegały m. in. na:

- *Ręcznym wykoszeniu roślin ze skarp cieków z wygrabieniem,*
- *Wydobyciu z dna śródlądowych wód powierzchniowych roślin korzeniących się (hakowanie),*
- *Udrożnieniu cieków i urządzeń poprzez ręczne usunięcie namulów z dna,*
- *Udrażnianiu śródlądowych wód powierzchniowych przez usuwanie zatorów utrudniających swobodny przepływ wód (zatorów i lokalnych zakrzaceń, pni leżących w korycie rzeki, sprzątanie śmieci ze skarp i dna cieków, wraz z wywiezieniem, czyszczenie przepustów),*
- *Naprawie muru oporowego.*

Wyżej wymienione prace, mają na celu zapewnienie swobodnego spływu wody oraz zapewnieniu naturalnego odpływu wód z lokalnych rowów melioracyjnych, znajdujących się na gruntach przyległych do cieków. Ponadto działania powyższe pozwolą na utrzymanie dna i skarp rzek we właściwym stanie technicznym. Rozmiar rzeczowy obejmuje 22 697 mb utrzymania publicznych śródlądowych wód powierzchniowych oraz urządzeń wodnych na terenie gmin Olsztyn, Dywity, Purda, Biskupiec, Barczewo.

Rzeka Skanda	– 1844 mb
Rzeka Struga Szczęsne	– 7 180 mb
Rzeka Struga Przykop	– 4 525 mb
Rzeka Struga Elżbiety	– 500 mb
Rzeka Struga Tuławki	– 7 979 mb
Rzeka Biesówka	– 630 mb
Naprawa muru oporowego na rzece Kiermas w m. Barczewo	– 39 mb