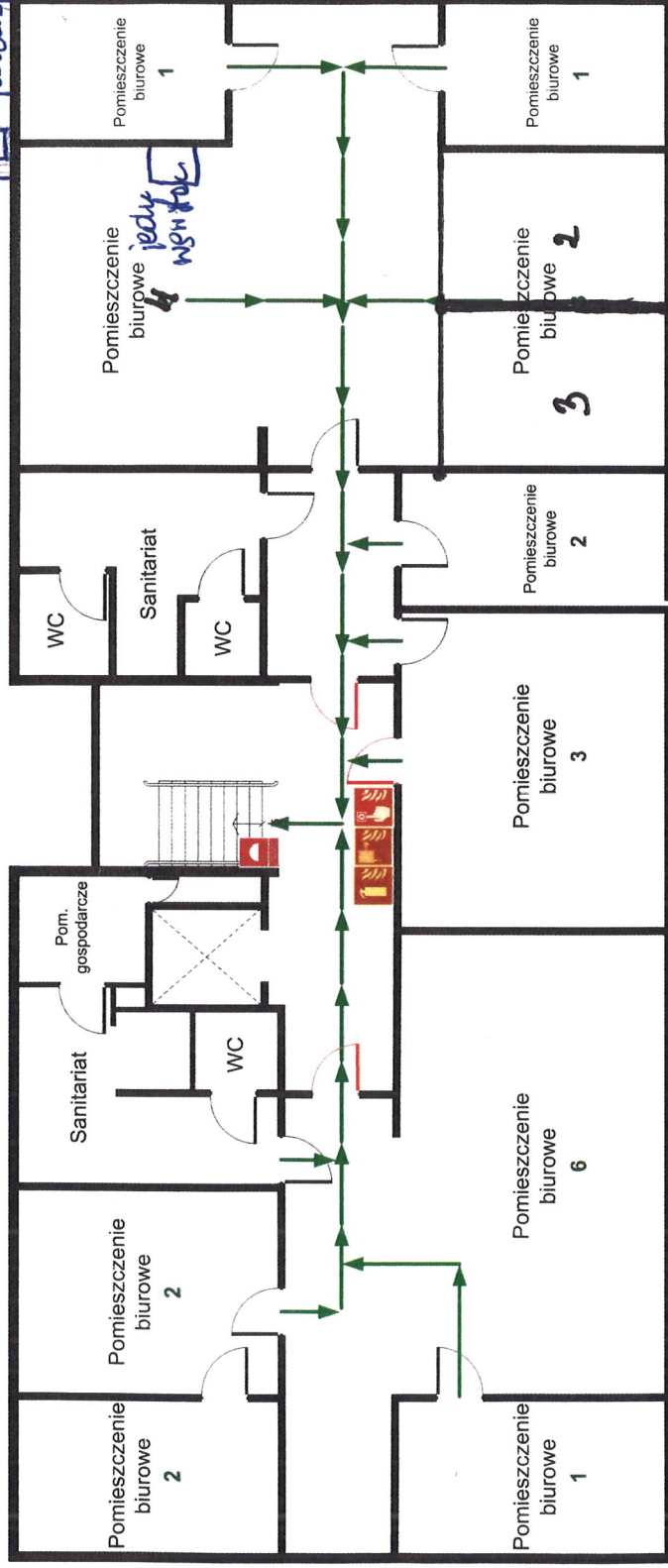


# Budynek administracyjno ul. Hanasiewicz 17b w Rzeszowie – rzut poddasza

- daszek  
- podłoga samoprzylepna  
pow. ok. 20 m<sup>2</sup>.



## Parametry obiektu:

- Powierzchnia zabudowy – 530 m<sup>2</sup>
- Powierzchnia użytkowa – 1357 m<sup>2</sup>
- Kubatura – 6500 m<sup>3</sup>
- Łączna ilość kondygnacji – 4
- Wysokość – 15 m
- Gęstość obciążenia ogniowego – >500 MJ/m<sup>2</sup>
- Kategoria zagrożenia ludzi – ZL III
- Przewidywana maksymalna liczba osób w tej części budynku – 25

Klimatyzator pok. 1 - sekmetriat - pow. ok. 12 m<sup>2</sup>.

# Plan ewakuacji – II piętro

Klimatyzator pok. 1 - sekmetriat - pow. ok. 12 m<sup>2</sup>.

- Powierzchnia zabudowy – 360 m<sup>2</sup>
- Powierzchnia użytkowa – 319 m<sup>2</sup>
- Kubatura – 2820 m<sup>3</sup>
- Łączna ilość kondygnacji – 3
- Wysokość – 10,5 m
- Gęstość obciążenia ogniowego – >500 MJ/m<sup>2</sup>
- Kategoria zagrożenia ludzi – ZL III,
- Przewidywana maksymalna liczba osób w tej części budynku – 10

