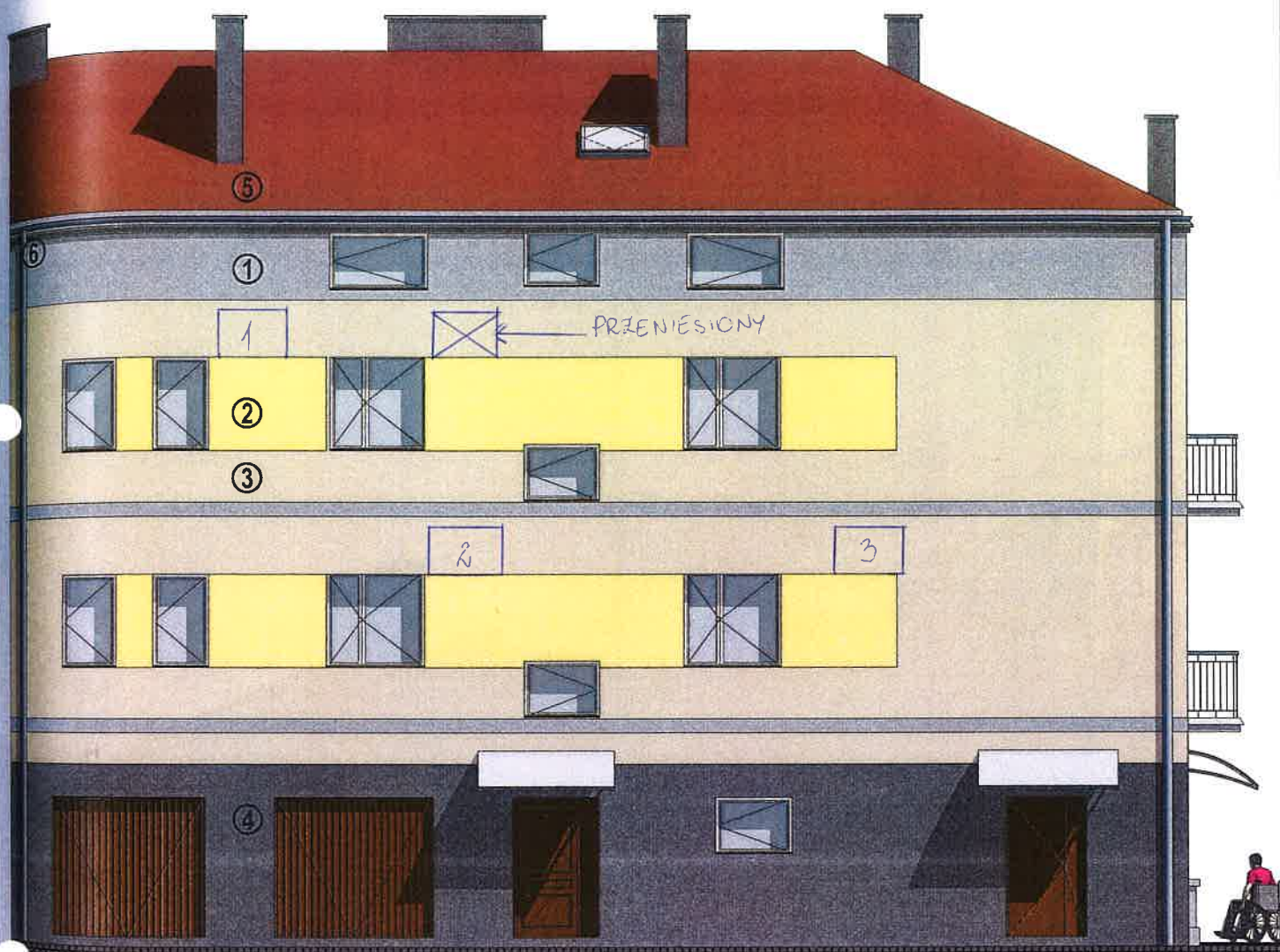


# ELEWACJA PÓŁNOCNO-ZACHODNIA



Kolorystyka wg palety kolorów RAL:

- ① RAL 7004
- ② RAL 1016
- ③ RAL 1001
- ④ RAL 9022
- ⑤ kolor pokrycia dachowego bez zmian
- ⑥ Rynny, obróbki blacharskie blacha tytanowo-cynkowa RAL 7031

JEDNOSTKA PROJEKTOWA:			
 <b>BIURO PROJEKTOWE CENTER PROJEKT</b>		ul. Piekarska 1/1, 37-500 Jarosław tel. 722-130-827, www.centerprojekt.pl NIP: 7922080301 REGON: 368187683	
NAZWA OPRACOWANIA: PRZEBUDOWA WRAZ ZE ZMIANĄ SPOSOBU UŻYTKOWANIA BUDYNKU BIUROWO-MIESZKALNEGO PRZY WYBRZEŻU OJCA ŚW. JANA PAWŁA II 6 ZLOKALIZOWANEGO NA DZIAŁCE NR EWID. 1716 OBR. 205 - W ZAKRESIE ZMIANY FUNKCJI CZĘŚCI POMIESZCZEŃ NA KONDYGNACJI II PIĘTRA Z MIESZKALNYCH NA POMIESZCZENIA ADMINISTRACYJNO-BIUROWE			
ADRES INWESTYCJI:		INWESTOR:	
powiat przemyski, jedn. ewid.: 186201_1, obręb: 0205 dz. nr ew. gr. 1716		Państwowe Gospodarstwo Wodne Wody Polskie ul. Żelazna 59A, 00-848 Warszawa	
FUNKCJA/ BRANŻA:	Imię i Nazwisko / Nr Uprawnień		Podpis
PROJEKTANT ARCHITEKTURA	mgr inż. arch. Katarzyna Tytuła 15/PKOKK/2018		
SPRAWDZAJĄCY ARCHITEKTURA	mgr inż. arch. Piotr Bartnicki 1/PKOKK/2015		
NAZWA RYSUNKU			
<b>ELEWACJA PN.-ZACH.</b>			
FAZA:	DATA:	SKALA:	NR RYS.:
P.B.	06.2021 r.	1:100	A-8