

OPIS PRZEDMIOTU ZAMÓWIENIA (OPZ)

1. Nazwa nadana zamówieniu przez zamawiającego:

Część 1 - Remont dachu budynku biurowo-magazynowego ul. Braci Gierymskich 149a we Wrocławiu

2. Kod wg Wspólnego Słownika Zamówień CPV:

45261000-4 Wykonywanie pokryć i konstrukcji dachowych oraz podobne roboty

3. Rodzaj zamówienia:

Roboty budowlane

4. Ogólny opis zadania:

Przedmiotem zadania jest wykonanie remontu dachu w budynku biurowo-magazynowym przy ul. Braci Gierymskich 149a we Wrocławiu. Obiekt wybudowany przed 1945 rokiem wymaga remontu z uwagi na zły stan techniczny wynikający z wieloletniej eksploatacji.

5. Określenie przedmiotu i zakresu zamówienia:

Przedmiotem zamówienia jest:

- rozbiórka istniejącego pokrycia dachowego dachu dwuspadowego, wykonanego z dachówki karpiówki ceramicznej wraz z utylizacją gruzu i odpadów z rozbiórki;
- poszerzenie istn. konstrukcji dachu na zewnątrz ścian szczytowych (wykonanie okapu);
- fragmentaryczna naprawa więźby dachowej (wg potrzeb, bo rozbiórce pokrycia);
- wykonanie nowego pokrycia dachu z dachówki ceramicznej (z uwzględnieniem montażu folii paroprzepuszczalnej, kontrłat i łat, nowej dachówki ceramicznej karpiówki - pokrycie w łuskę) wraz wykonaniem obróbek blacharskich i rynien;
- montaż wyłazu dachowego, ławy kominiarskiej, płotków śniegowych;
- demontaż starej i montaż nowej instalacji odgromowej;
- wykonanie termoizolacji wełną mineralną i folią paroizolacyjną całej połaci dachowej;
- rozbiórka zniszczonego poszycia z desek nad parterem, ułożenie izolacji z wełny mineralnej i montaż podłogi wykonanej z płyt OSB;
- demontaż starej i wykonanie nowej podbitki dachowej;
- tynkowanie komina;

Dokładny zakres zadania zawiera przedmiar robót.

6. Pozostałe informacje:

- Koszty wywozu i utylizacji odpadów powstałych po remoncie ponosi wykonawca robót;
- Zapewnienie rusztowań i innego sprzętu niezbędnego do realizacji robót jest po stronie Wykonawcy;
- W związku z faktem, że budynek jest użytkowany, prace muszą być prowadzone etapami w sposób uniemożliwiający zalanie budynku w trakcie opadów deszczu;
- Przed złożeniem oferty jest możliwość wykonania wizji lokalnej w celu zapoznania się z obiektem i zakresem remontu;
- Zamawiający zapewni dostęp do bieżącej wody i energii elektrycznej niezbędnej do przeprowadzenia remontu;
- Dojazd do obiektu przez most nad Jazem Bartoszewice. Nośność mostu 15t.

7. Dokumentacja fotograficzna:

Fot. 1: Widok na budynek od str. południowej



Fot. 2: Widok od str. wschodniej



Fot. 3: Widok od str. północnej



Fot. 4: Widok na połączenie z budynkiem magazynowym od str. Wschodniej.



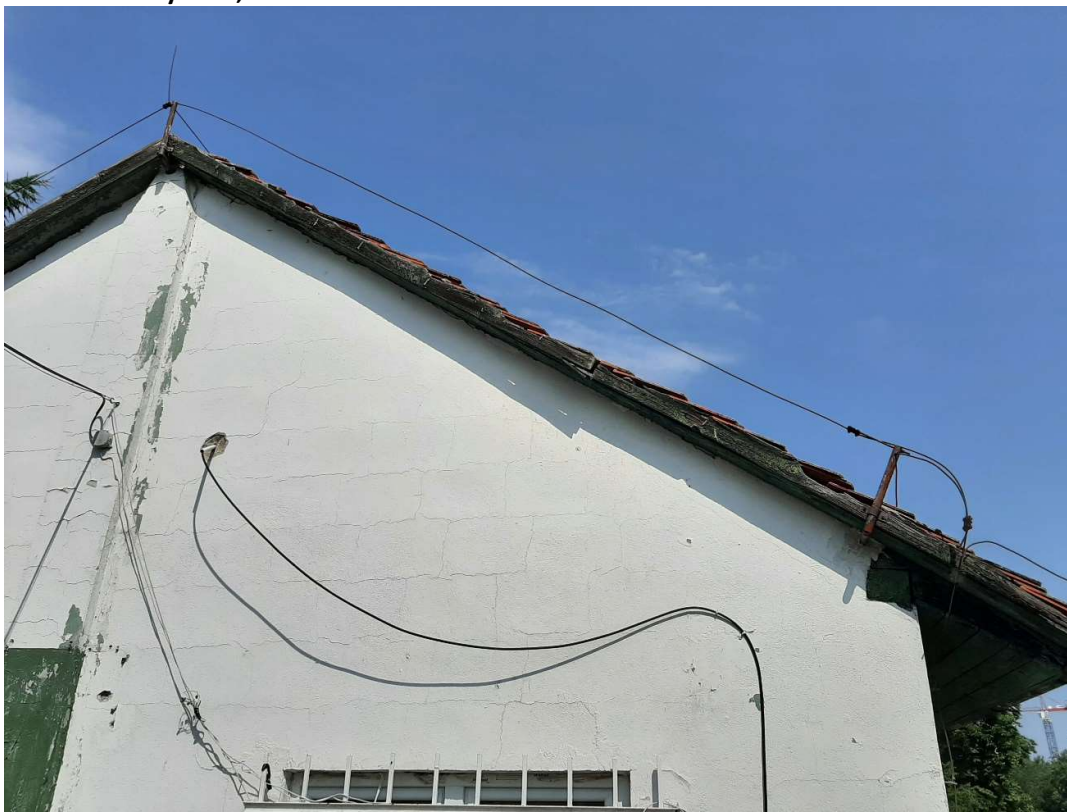
Fot. 5: Więźba dachowa, podłoga drewniana.



Fot. 6: Więźba dachowa



Fot. 7: Ściana szczytowa, strona wschodnia



Fot. 8: Podbitka dachowa, rynna



Fot. 9: Ściana szczytowa, strona wschodnia

