

## Opis przedmiotu zamówienia

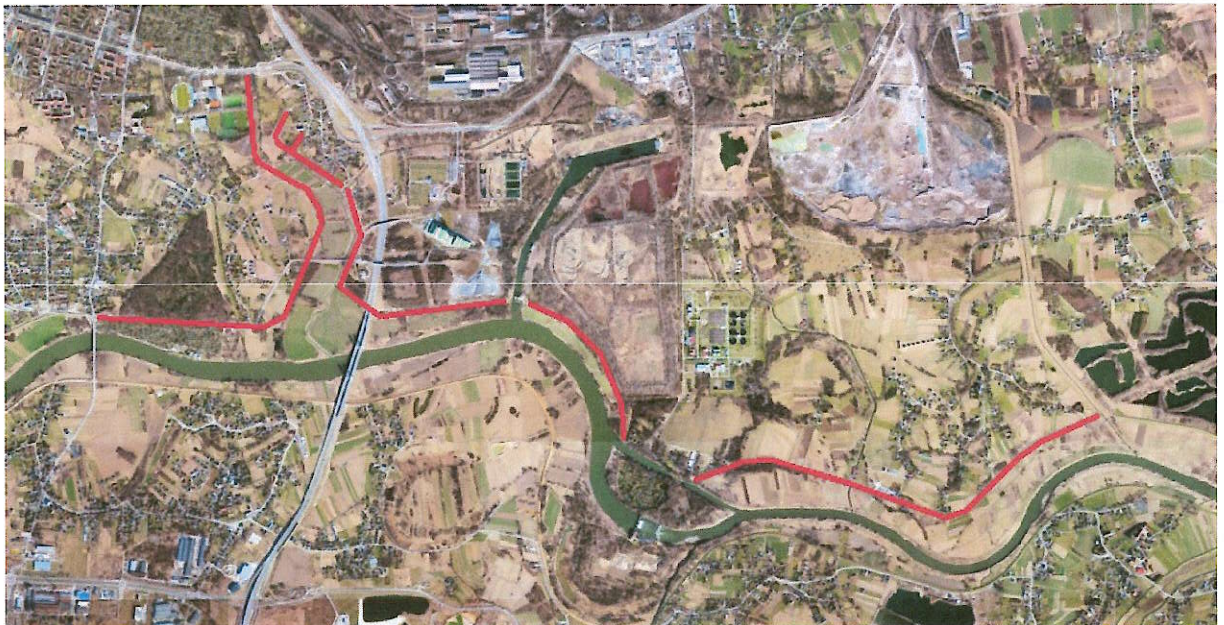
### 1. Zadanie

**Pomodernizacyjne koszenie lewego wału p.pow. rz. Wisła od mostu Wanda do Suchego Jaru wraz z wałami cofkowymi rz. Dłubnia, m. Kraków**

### 2. Lokalizacja

Prace objęte przedmiarem zlokalizowane są na lewym wale p.pow. rzeki Wisła oraz prawym i lewym wale p.pow. rzeki Dłubnia.

Orientacyjny, schematyczny przebieg wałów przedstawiony na poniższej mapce.



### 3. Zakres prac:

- Mechaniczne koszenie porostów ze skarp i korony wału - kosiarka bijakowa
- Ręczne wykoszenie porostów gęstych twardych ze skarp
- Wygrabienie wykoszonych porostów z wału wraz z wywozem i zagospodarowaniem we własnym zakresie

Kod CPV:

77310000-6 Usługi sadzenia roślin oraz utrzymania terenów zielonych  
71311100-2 Usługi dodatkowe w zakresie inżynierii lądowej i wodnej

Przedmiotem zamówienia jest dwukrotne koszenie wałów przeciwpowodziowych na terenie NW Kraków w roku 2024.

#### **4. Dodatkowe wytyczne**

##### **Wykonawca będzie obowiązany do:**

- utrzymania ładu i porządku na obiekcie w okresie trwania umowy oraz do uporządkowania terenu po wykonanych pracach,
- likwidacji wszelkich szkód spowodowanych w trakcie wykonywania prac,

##### **Zalecenia odnośnie wykonywania prac:**

- prace należy wykonać przy sprzyjających warunkach atmosferycznych,
- prac nie należy prowadzić w okresie nadmiernego zawilgocenia wału,
- zastosowany sprzęt nie może deformować przekroju poprzecznego budowli wałowej.
- sprzęt koszący dostosować do parametrów wałów, aby zapobiec ich uszkodzeniu. Waga sprzętu koszącego poruszającego się po skarpie max. 4,5 tony.
- ewentualne szkody wynikłe podczas wykonywanych prac i ich naprawa leży po stronie wykonawcy.
- przed rozpoczęciem wykonania prac zobowiązuje się wykonawcę do oznakowania terenu robót odcinkowo w miejscach i czasie wykonywanych prac.
- wykonawca zobowiązany jest we własnym zakresie uzyskać stosowne zezwolenie na transport po przyległych drogach na czas realizacji prac.
- Wykonawca przed rozpoczęciem prac musi we własnym zakresie i na własny koszt uzyskać zgodę mieszkańców na przejazd po terenie prywatnym.
- Wykonawca zobowiązany jest do zapewnienia, aby wszystkie osoby skierowane do realizacji umowy były wyposażone w wymagane środki ochrony osobistej, w tym ubrania ochronne oraz również odpowiednie narzędzia.
- Wykonawca zobowiązany jest do przestrzegania wszelkich zasad bezpieczeństwa i higieny pracy obowiązującymi przy wykonywaniu zleconych prac.

Uwaga!

Terminy rozpoczęcia I i II koszenia będą zależne od wegetacji i wzrostu roślinności.

Terminy zgodne ze wzorem umowy.

Zamawiający prześle polecenie (e-mailem) Wykonawcy, a Wykonawca w ciągu 5 dni od otrzymania polecenia rozpocznie prace.

Opracował:

Anna Surma

Starszy Specjalista

  
Anna Surma