

**UPROSZCZONA DOKUMENTACJA
NA WYKONANIE USŁUG UTRZYMANIA PUBLICZNYCH ŚRÓDLĄDOWYCH WÓD
POWIERZCHNIOWYCH ORAZ URZĄDZEŃ WODNYCH**

Utrzymanie publicznych śródlądowych wód powierzchniowych oraz urządzeń wodnych na terenie działania Zarządu Zlewni w Olsztynie, Nadzór Wodny w Mrągowie

Rzeka Kabina - konserwacja gruntowna – 575 mb

Rzeka Ryn – naprawa skarpy (20 mb)

Zawartość opracowania:

1. Szczegółowy wykaz prac.
2. Mapa poglądowa.

Kierownik

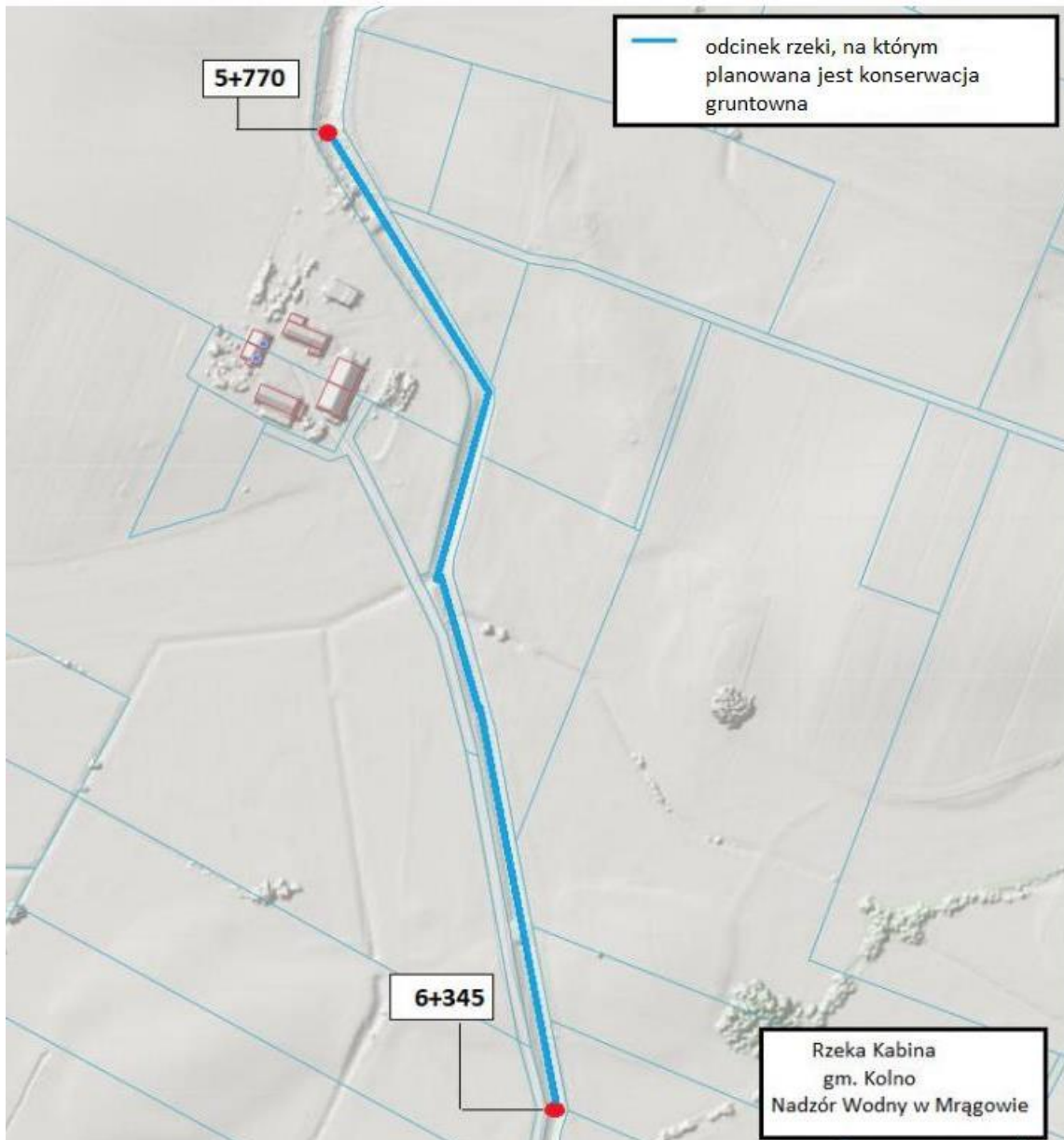
Mariola Wysocka – Łazowska

Szczegółowy wykaz prac
na wykonanie konserwacji gruntownej rzeki Kabina, gmina Kolno w 2024 r.
w km 5+770-6+345 Razem = 575 m

Lp.	Podstawa	Opis i wyliczenia	j.m.	Razem
1	KNR 15-01 0116-04 analogia	Odmulenie koparko-odmularkami rzeki w km 5+770-6+345 o szerokości dna do 2,0 m. Grubość warstwy odmulanej 50 cm Krotność = 2		
			m	575,00
2	KNR 2-01 0416-01	Rozplantowanie spycharkami ziemi wydobytej z wykopów liniowych do 1 m ³ wzdłuż 1 m wykopu - kat. gruntu I-IV w km 5+770-6+345 Krotność = 2		
			m ³	575,00
3	KNNR-W 10 2317-03 analogia	Wykopy ręczne koryt rzek po koparkach; grubość warstwy do 15 cm, grunt kat. IV		
		200 * 2 * 0,15	m ³	60,00
4	Kalkulacja zakładowa Uproszczona	Nadzór przyrodniczy nad wykonywanymi pracami konserwacyjnymi na obiekcie w km 5-770+6+345. Razem 575 m		
			kpl.	1,00

Szczegółowy wykaz prac
na naprawę skarpy rzeki Ryn, gmina Kolno w 2024 r.
w km 15+310-15+290 Razem = 20 mb

Lp.	Podstawa	Opis i wyliczenia	j.m.	Razem
1	KNR 2-01 0201-03 z.sz. 2.3.2. 9903 0214-04 analogia	Zabudowa wyrwy w skarpie rzeki. Roboty ziemne poprzeczne z wbudowaniem ziemi w nasyp (kat. gruntu IV). Roboty ziemne wykonywane koparkami przedsięwziętymi o poj łyżki 0.15 m ³ w gruncie kat. IV z transportem urobku samochodami samowładowczymi na odległość 5 km. Grunt oblepiający naczynie robocze.		
			m ³	75,00
2	wycena indywidualna	Zakup gruntu do uzupełnienia ubytków w skarpie.		
			m ³	75,00
3	KNR 2-01 0508-01	Darniowanie skarp na płask z humusem		
			m ²	40,00
4	KSNR 10 0513-11	Wykonanie palisady z kołków lub słupków o śr. 12-14 cm wbitych na 1,50 m w gr. kat. IV		
			m	20,00
5	KNNR-W 10 2111-01 analogia	Umocnienie skarpy geowłókniną		
			m ²	40,00
6	wycena indywidualna	Przygotowanie, utrzymanie i likwidacja drogi dojazdowej i placu manewrowego.		
			kpl.	1,00
7	Kalkulacja zakładowa Uproszczona	Nadzór przyrodniczy nad wykonywanymi pracami konserwacyjnymi na obiekcie w km 15+310-15+290.		
			kpl.	1,00



Rzeka Ryn,
gmina Kolno

15+290



15+310



Urząd Gminy Kolno

