

**UPROSZCZONA DOKUMENTACJA
NA WYKONANIE USŁUG UTRZYMANIA PUBLICZNYCH ŚRÓDLĄDOWYCH WÓD
POWIERZCHNIOWYCH ORAZ URZĄDZEŃ WODNYCH**

Utrzymanie publicznych śródlądowych wód powierzchniowych oraz urządzeń wodnych na terenie działania Zarządu Zlewni w Olsztynie, Nadzór Wodny w Olsztynie – 10 699 mb utrzymania publicznych śródlądowych wód powierzchniowych oraz 1 837 mb urządzeń wodnych na terenie gmin Stawiguda, Purda, Barczewo.

Część 4

Rzeka Struga Butryny - konserwacja bieżąca	– 2 191 mb
Rzeka Struga Elżbiety - konserwacja bieżąca	– 2 520 mb
Rzeka Wipsówka – konserwacja bieżąca	– 5 988 mb
Konserwacja rowów przy stacji pomp Bartąg II	– 220 mb
Konserwacja rowów przy stacji pomp Bartąg III	– 1 617 mb

Zawartość opracowania:

1. Szczegółowe wykazy prac.
2. Mapy poglądowe.

Kierownik

Szczegółowy wykaz prac
Rzeka Struga Butryny - konserwacja bieżąca
w km 3+641-3+990 (349 mb), 4+438-5+036 (598 mb), 5+195-5+941 (746 mb) oraz w km 8+432-8+930 (498 mb).

Lp.	Opis i wyliczenia	j.m.	Poj.koszenie	Razem
1.	Wykoszenie porostów ręcznie ze skarp śródlądowych wód powierzchniowych z wygrabieniem na górę skarpy, pasem średnio 2,m2/mb, jednostronnie na prawym brzegu, w km 3+641-3+990.	m2		
	(349) * 2	m2	698,00	698,00
2.	Wykoszenie porostów ręcznie ze skarp śródlądowych wód powierzchniowych z wygrabieniem na górę skarpy, pasem średnio 2m2/mb, na lewym brzegu, w km 4+438-5+036.	m2		
	598*2	m2	1196,00	1196,00
3.	Wykoszenie porostów ręcznie ze skarp śródlądowych wód powierzchniowych z wygrabieniem na górę skarpy, pasem średnio 2,m2/mb, jednostronnie na prawym brzegu, w km 5+195-5+941 (746 mb).	m2		
	(746) * 2	m2	1492,00	1492,00
4.	Wydobycie z dna śródlądowych wód powierzchniowych roślin korzeniących się przy zarośnięciu do 60% i szerokości zwierciadła wody do 1.0 m w km 3+641-3+990 (349 mb), 4+438-5+036 (598 mb), 5+195-5+941 (746 mb); wyciągnięcie wydobytych roślin na górę skarpy. Krotność = 1,3	m2		
	349 + 598 + 746) * 1,0	m2	1693,00	1693,00
5.	Udrażnianie śródlądowych wód powierzchniowych przez usuwanie zatorów utrudniających swobodny przepływ wód (zatorów i lokalnych zakrzaceń, pni leżących w korycie rzeki, sprzątanie śmieci ze skarp i dna cieku, wraz z wywiezieniem, czyszczenie przepustów), oczyszczenie wlotów i wylotów z rurociągu, rozbiórka tam bobrowych zgodnie z pozwoleniami, w km 3+641-3+990 (349 mb), 4+438-5+036 (598 mb), 5+195-5+941 (746 mb) oraz w km 8+432-8+930 (498 mb).	r-g		
6.	50	r-g	50,00	50,00
	Ręczne usuwanie namułu z cieków o gł. do 1,5 m i szer. dna 0,8-1,1 m, gr. warstwy namułu 0,10 m w km 8+432-8+930 (498 mb).	m		
	498	m	498	
7.	Nadzór przyrodniczy nad wykonywanymi pracami konserwacyjnymi na obiekcie w km 3+641-3+990 (349 mb), 4+438-5+036 (598 mb), 5+195-5+941 (746 mb) oraz w km 8+432-8+930 (498 mb).	m		
	349+598+746+498	m	2191,00	2191,00

Szczegółowy wykaz prac
Rzeka Struga Elżbiety - konserwacja bieżąca
w km 12+250 - 14+770 (2520 mb)

Lp.	Opis i wyliczenia	j.m.	Poszcz.	Razem
1.	Wykoszenie porostów ręcznie ze skarp śródlądowych wód powierzchniowych z wygrabieniem, pasem średnio po 2 m ² /mb, obustronnie w km 12+250 - 14+770 (2520mb),	m ²		
	2520*4	m ²	10 080,00	10 080,00
2.	Wydobycie z dna śródlądowych wód powierzchniowych roślin korzeniących się przy zarośnięciu do 60% i szerokości lustra wody 5.0 m w km 12+250 - 14+770 (2520 mb).	m ²		
	2520*5	m ²	12 600,00	12 600,00
3.	Udrażnianie śródlądowych wód powierzchniowych przez usuwanie zatorów utrudniających swobodny przepływ wód (zatorów i lokalnych zakrzaceń, pni leżących w korycie rzeki, sprzątanie śmieci ze skarp i dna cieku, wraz z wywiezieniem, czyszczenie przepustów) w km 12+250 - 14+770 (2520 mb).	r-g		
	50	r-g	50	50
4.	Nadzór przyrodniczy nad wykonywanymi pracami konserwacyjnymi na obiekcie w km 12+250 - 14+770.	m		
	2520	m	2 520,00	2 520,00

Szczegółowy wykaz prac
Rzeka Wipsówka – konserwacja bieżąca
w km 11+047-17+035 (5988 mb)

Lp.	Opis i wyliczenia	j.m.	Poszcz.	Razem
1.	Wykoszenie porostów ręcznie ze skarp śródlądowych wód powierzchniowych z wygrabieniem, pasem średnio 4 m, po 2 m ² /mb, obustronnie w km 11+047 - 17+035 (5988mb).	m ²		
	(5988 * 4)	m ²	23 952,00	23 952,00
2.	Wydobycie z dna cieków roślin korzeniących się przy zarośnięciu do 60% i szerokości lustra wody 1.4 m-2,8 m w km 11+047 - 17+035 (5988 mb): w km 11+047-13+351 szerokością 2,8 m; w km 13+351-14+500 szerokością 2 m; w km 14+500-17+035 szerokością 1,4 m.	m ²		
	(2304 * 2,8) + (1149 * 2) + (2535 * 1,4)	m ²	12 298,00	12 298,00
3.	Udrażnianie śródlądowych wód powierzchniowych przez usuwanie zatorów utrudniających swobodny przepływ wód (zatorów i lokalnych zakrzaceń, pni leżących w korycie rzeki, sprzątanie śmieci ze skarp i dna cieków, wraz z wywiezieniem, czyszczenie przepustów) w km 11+047 - 17+035.	r-g		
	100	r-g	100,00	100,00
4.	Ręczne usuwanie namułu z cieków o gł. do 1,5 m i szer. dna 2,0-2,3 m, gr. warstwy namułu 0,20 m w km cieków 11+047-14+400	m		
	2204) + (1149)	m	3 353,00	3 353,00
5.	Ręczne usuwanie namułu z cieków o gł. do 1,5 m i szer. dna 1,2-1,5 m, gr. warstwy namułu 0,20 m w km cieków 14+500-17+035	m		
	2535	m	2 535,00	2 535,00
6.	Nadzór przyrodniczy nad wykonywanymi pracami konserwacyjnymi na obiekcie w km 11+047-17+035 (5988 mb).	m		
	5988	m	5 988,00	5 988,00

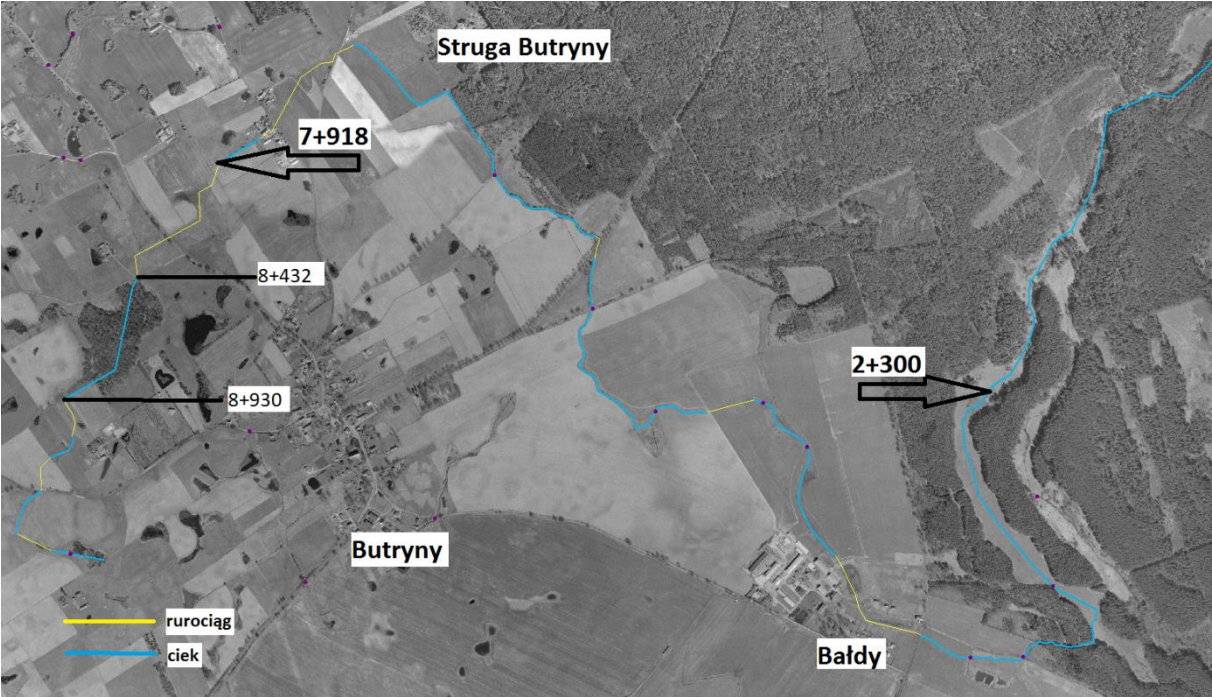
Szczegółowy wykaz prac
Konserwacja rowów przy stacji pomp Bartąg II

Lp.	Opis i wyliczenia	j.m.	Poszcz.	Razem
1.	Wykoszenie porostów ręcznie ze skarp rowu ł w km 0+000 - 0+145 oraz rowu ł-0 w km 0+000 - 0+075; pasem średnio 1.5m ² na 1mb z każdej strony (łącznie 3m ² /mb), z wygrabieniem na górę skarpy	m ²		
	220*3	m ²	660,00	660,00
2.	Wydobycie z dna rowu ł w km 0+000 - 0+075 i rowu ł-0 w km 0+000 - 0+145 roślin korzeniących się w dnie, przy zarośnięciu do 60%, przy średniej szerokości odcinka 1.6 m.	m ²		
	220*1,6	m ²	352,00	352,00
3.	Ręczne usuwanie namułu z rowu ł-0, o gł. do 1,5 m i szer. dna 1,2-1,5 m, gr. warstwy namułu średnio 0,30 m w km 0+000 - 0+145	m		
	145	m	145,00	145,00
4.	Ręczne usuwanie namułu z rowu ł o gł. do 1,5 m i szer. dna 1,6-1,9 m, gr. warstwy namułu 0,30 m w km 0+000 - 0+075	m		
	75	m	75,00	75,00

**Szczegółowy wykaz prac
Konserwacja rowów przy stacji pomp Bartąg III**

Lp.	Opis i wyliczenia	j.m.	Poszcz.	Razem
1.	Wykoszenie porostów ręcznie ze skarp rowów: M-1 o długości 510 m, M o długości 82 m, R o długości 50 m; pasem średnio 1.5m ² na 1mb z każdej strony (łącznie 3m ² /mb), z wygrabieniem na górę skarpy.	m ²		
	642*3	m ²	1 926,00	1 926,00
2.	Wykoszenie porostów ręcznie ze skarp rowu opaskowego R-M-2 z wygrabieniem, pasem średnio po 2 m ² /mb, obustronnie w km 0+000 - 0+975 (975mb).	m ²		
	975*4	m ²	3 900,00	3 900,00
3.	Wydobycie z dna rowów: M-1 o długości 510 m, M o długości 82 m, R o długości 50 m roślin korzeniących się w dnie, przy zarośnięciu do 60%, przy średniej szerokości odcinka 1.5 m.	m ²		
	642*1,5	m ²	963,00	963,00
4.	Wydobycie z dna rowu opaskowego R-M-2 roślin korzeniących się przy zarośnięciu do 60% i szerokości lustra wody 2.0 m w km 0+000 - 0+975 (975mb).	m ²		
	975*2,0	m ²	1 950,00	1 950,00
5.	Ręczne usuwanie namotu z rowów: M-1 o długości 510 m, M o długości 82 m, R o długości 50 m; o gł. do 1,5 m i szer. dna 1,2-1,5 m, gr. warstwy namotu średnio 0,20 m	m		
	642	m	642,00	642,00
6.	Ręczne usuwanie namotu - rów opaskowy R-M-2 w km 0+000 - 0+975 o gł. do 1,5 m i szer. dna 0,8-1,1 m, gr. warstwy namotu 0,20 m	m		
	975	m	975,00	975,00

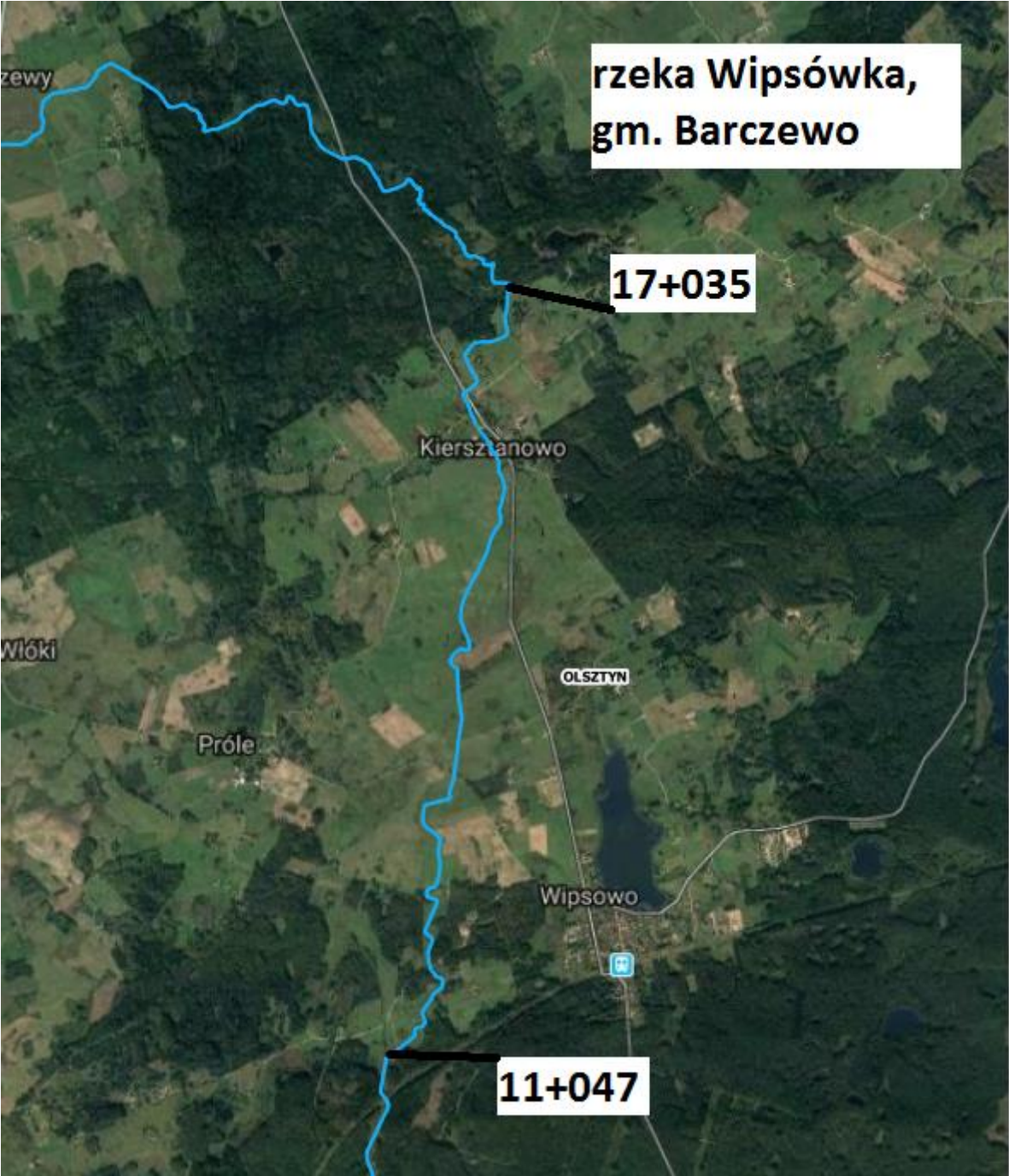
Rzeka Struga Butryny

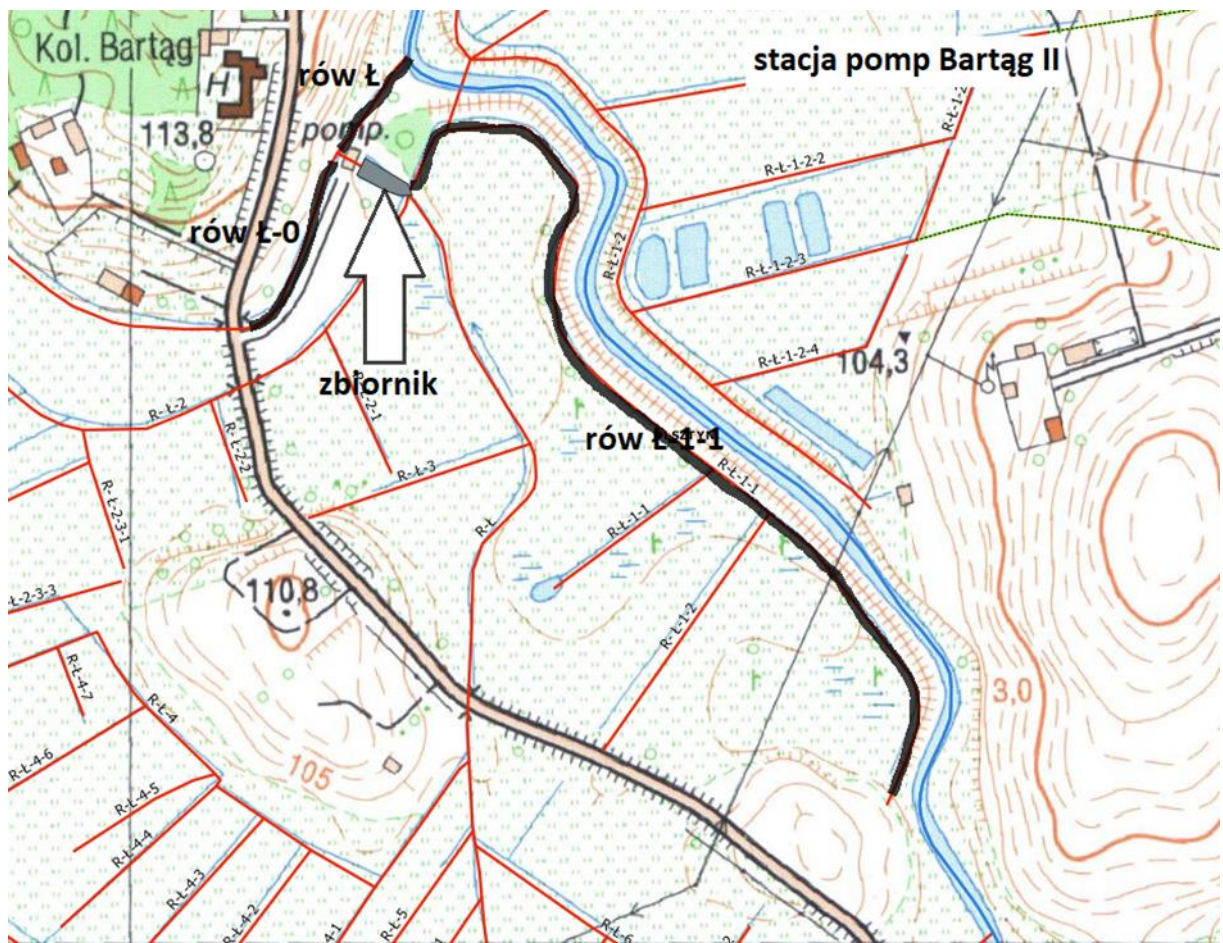


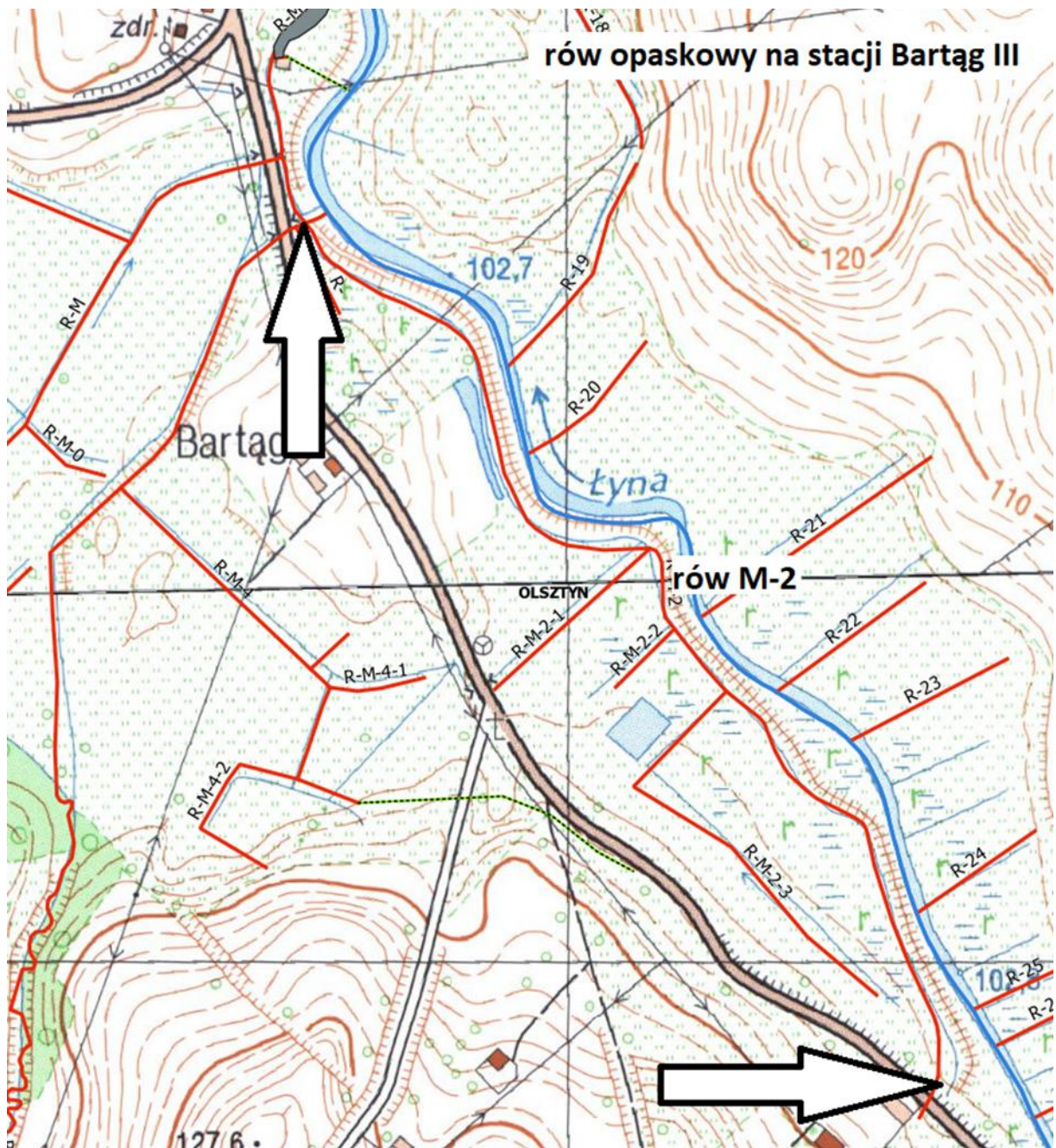
Rzeka Struga Elżbiety



Rzeka Wipsówka







OGÓLNA CHARAKTERYSTYKA PRAC

Przedmiotem zamówienia jest wykonanie usług w zakresie utrzymania publicznych śródlądowych wód powierzchniowych oraz urządzeń wodnych w 2024 roku, na terenie działania Nadzoru Wodnego w Olsztynie, na terenie gmin Stawiguda, Purda, Barczewo. Prace konserwacyjne na wymienionych poniżej rzekach, będą polegały m. in. na:

- *Ręcznym wykoszeniu roślin ze skarp cieków z wygrabieniem,*
- *Ręcznym koszeniu korony i skarp wałów przeciwpowodziowych z wygrabieniem,*
- *Ręcznym wykoszeniu roślin z dna cieków i urządzeń z wygrabieniem,*
- *Wydobyciu z dna śródlądowych wód powierzchniowych roślin korzeniących się (hakowanie),*
- *Udrożnieniu cieków i urządzeń poprzez ręczne usunięcie namulów z dna,*
- *Udrażnianiu śródlądowych wód powierzchniowych przez usuwanie zatorów utrudniających swobodny przepływ wód (zatorów i lokalnych zakrzaceń, pni leżących w korycie rzeki, sprzątnięcie śmieci ze skarp i dna cieku, wraz z wywiezieniem, udrożnienie wlotu i wylotu do rurociągu oraz czyszczenie przepustów i zastawek).*

Wyżej wymienione prace, mają na celu zapewnienie swobodnego spływu wody oraz zapewnieniu naturalnego odpływu wód z lokalnych rowów melioracyjnych, znajdujących się na gruntach przyległych do cieków. Ponadto działania powyższe pozwolą na utrzymanie dna i skarp rzek we właściwym stanie technicznym. Rozmiar rzeczowy obejmuje 10 699 mb utrzymania publicznych śródlądowych wód powierzchniowych oraz 1 837 mb urządzeń wodnych:

Rzeka Struga Butryny - konserwacja bieżąca	– 2 191 mb
Rzeka Struga Elżbiety - konserwacja bieżąca	– 2 965 mb
Rzeka Wipsówka – konserwacja bieżąca	– 5 988 mb
Konserwacja rowów przy stacji pomp Bartąg II	– 220 mb
Konserwacja rowów przy stacji pomp Bartąg III	– 1 617 mb

Kierownik