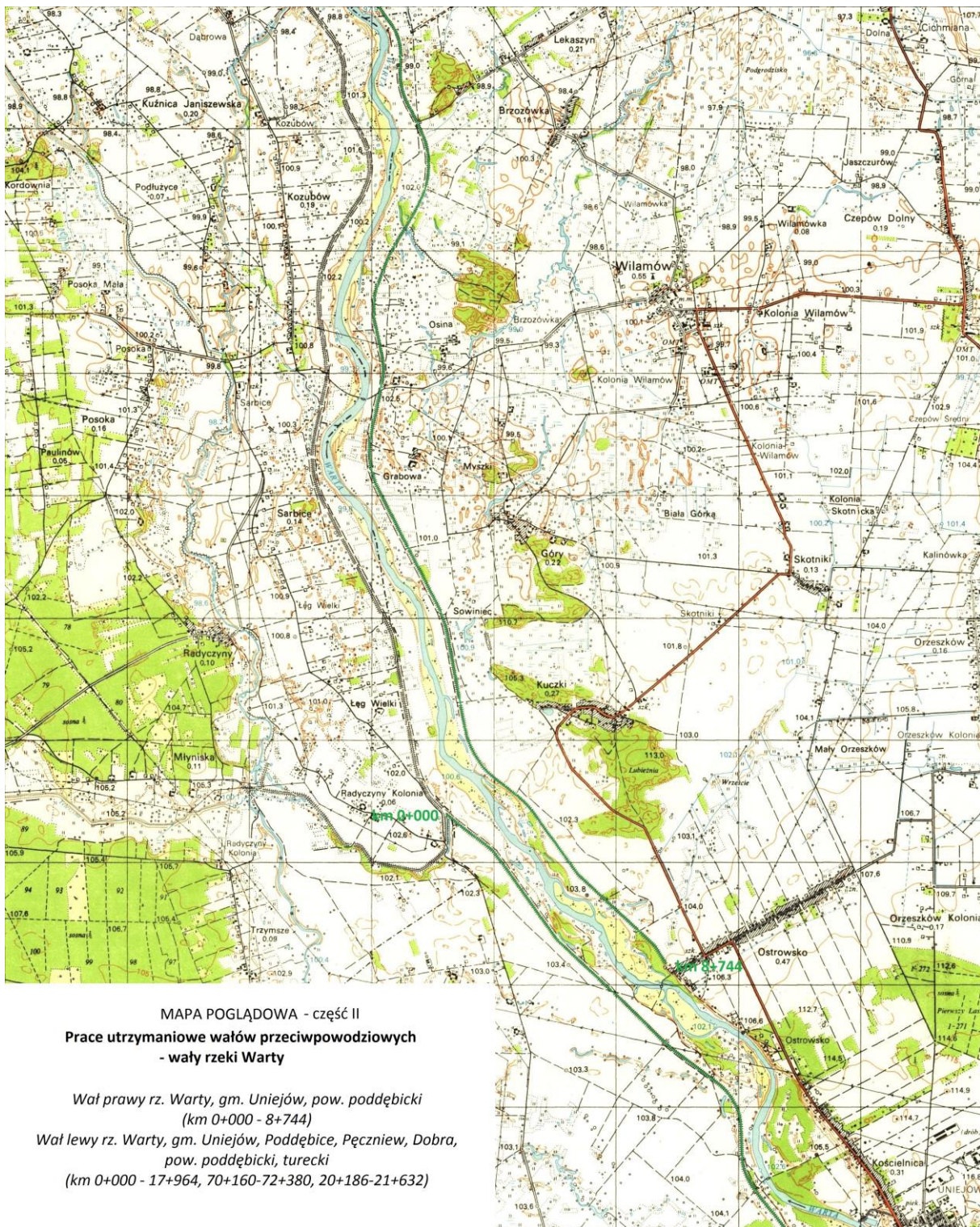


MAPA POGLĄDOWA - część I

**Prace utrzymaniowe wałów przeciwpowodziowych
- wały rzeki Warty**

*Wał prawy rz. Warty, gm. Dąbie, Kościelec, pow. kolski
(km 35+980-44+250)*

*Wał prawy rz. Warty, gm. Uniejów, pow. poddębicki
(km 0+000 - 8+744)*



MAPA POGLĄDOWA - część III

Prace utrzymaniowe wałów przeciwpowodziowych
- wały rzeki Warty

Wał lewy rz. Warty, gm. Uniejów, Poddębice, Pęczniew, Dobra,
pow. poddębicki, turecki
(km 0+000 - 17+964, 70+160-72+380, 20+186-21+632)

