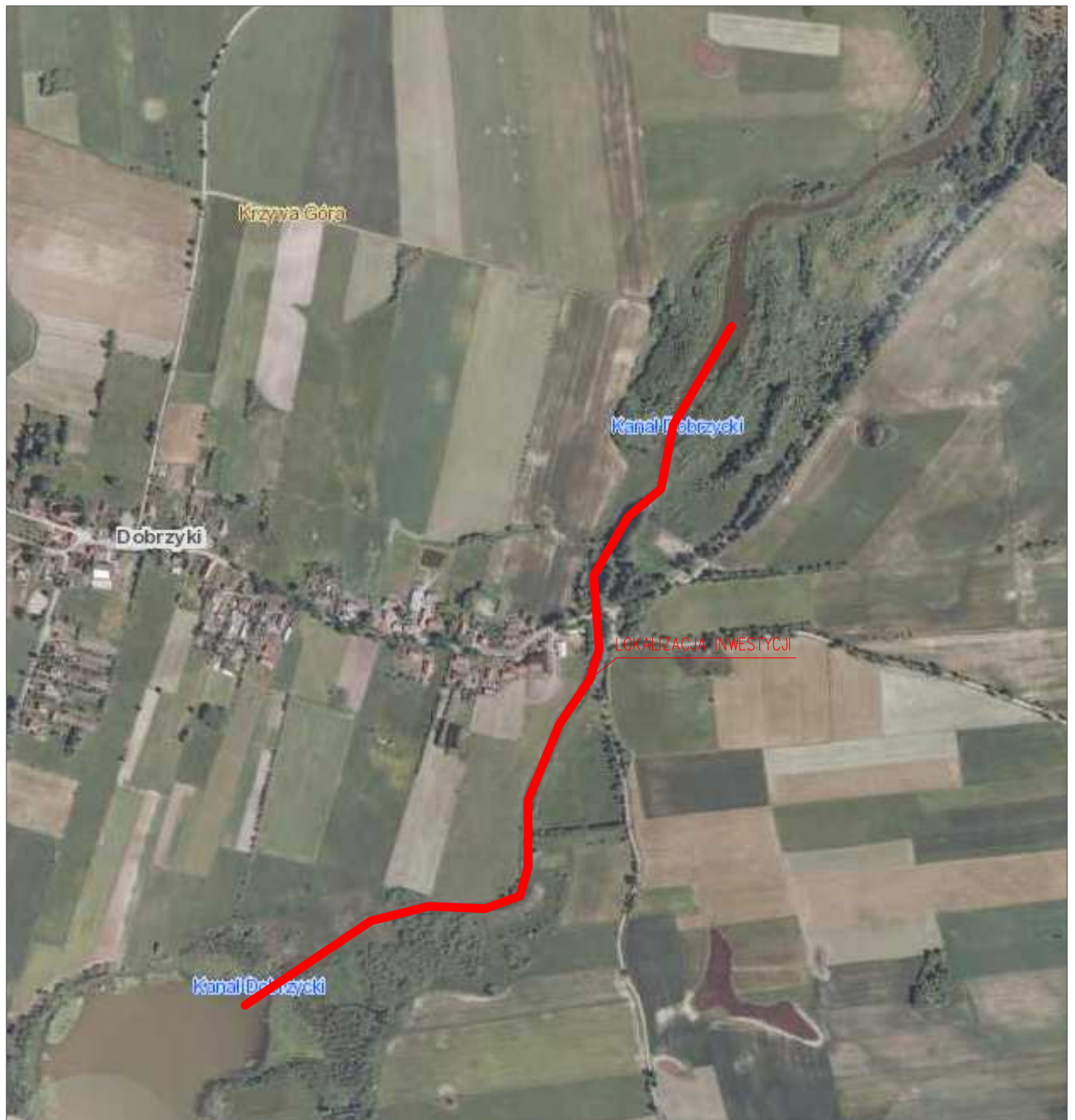
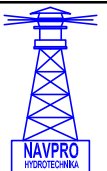


PLAN SYTUACYJNY



NAVPRO HYDROTECHNIKA SP. Z O.O.

Roboty pogłębiarskie oraz naprawa umocnień brzegowych
Kanału Dobrzyckiego od km 11+700 mdo 13+200,
w rejonie mostu drogowego w Dobrzykach.



Tytuł Rysunku:	Plan sytuacyjny.	9/2016
Inwestor:	Regionalny Zarząd Gospodarki Wodnej w Gdańsku ul. Franciszka Rogaczewskiego 9/19; 80-804 Gdańsk	
Opracował:	mgr inż. Anna Adamin	-
Projektował:	mgr inż. Piotr Kłosowski upr. nr: BK IIF 7342/1346/98	01
Sprawdził:	inż. Andrzej Nawrot upr. nr: POM/0224/POOK/07	07.2016