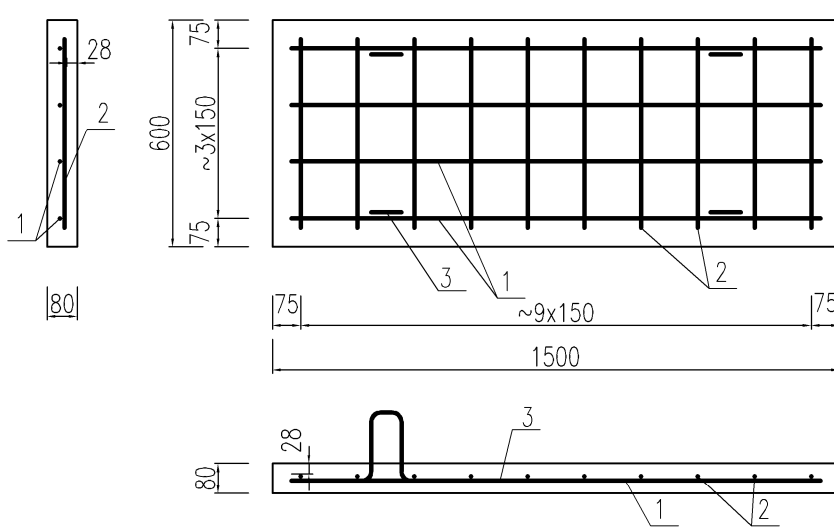


PŁYTA ŻELBETOWA WIDOK Z GÓRY

1:20

1 \varnothing 12 L = 1400mm
4 szt. co~150mm



2 \varnothing 12 L = 500mm
10 szt. co~150mm

3 \varnothing 12 L = 690 mm
4szt. na 1 płytę

ZESTAWIENIE STALI ZBROJENIOWEJ NA 1 PŁYTKĘ 8x60x120cm

Nr pręta	średnica	długość	ilość	łącznie długość	\varnothing 12
	[mm]	[m]	[szt.]	[m]	[m]
1	12	1.40	4	5.60	5.60
2	12	0.50	10	5.00	5.00
3	12	0.70	4	2.80	2.80
Długość łączna wg średnic [m]:				13.40	
Masa 1mb pręta [kg]:				0.888	
Masa zbrojenia wg średnic [kg]:				11.90	
Masa całkowita zbrojenia [kg]				11.90	

DO WYKONANIA: 238 SZT.

Uwagi:

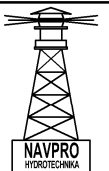
1. Wymiary podano w mm.
2. Wymiary podano w osiach prętów.
3. Minimalna grubość otulenia zbrojenia wynosi 25 mm.
4. Po montażu płyt żelbetowych element nr 3 uciąć.

STAL ZBROJENIOWA:

klasa stali A, gatunek stali RB500W
BETON KONSTRUKCYJNY:
C25/30 (B30)

NAVPRO HYDROTECHNIKA SP. Z O.O.

Roboty pogłębiarskie oraz naprawa umocnień brzegowych
Kanału Dobrzyckiego od km 11+700 mdo 13+200,
w rejonie mostu drogowego w Dobrzykach.



Tytuł Rysunku:	Płyta żelbetowa		9/2016
Inwestor:	Regionalny Zarząd Gospodarki Wodnej w Gdańsku ul. Franciszka Rogaczewskiego 9/19 80-804 Gdańsk		
Opracował:	mgr inż. Anna Adamin		1:20
Projektował:	mgr inż. Piotr Kłosowski upr. nr: BK IIF 7342/1346/98		25
Sprawdził:	inż. Andrzej Nawrot upr. nr: POM/0224/POOK/07		12.2016