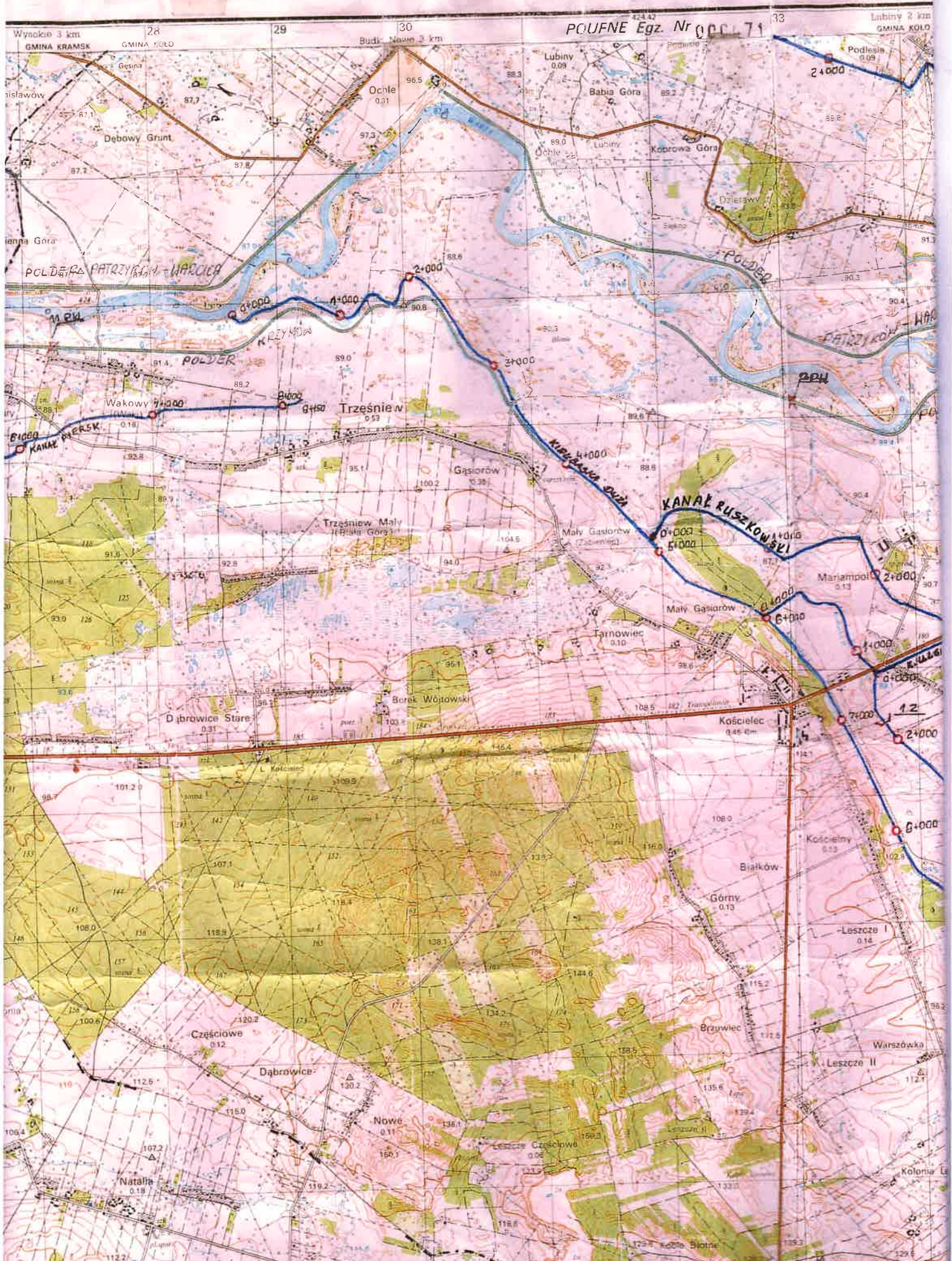


424.44 KOŁO

POUFNE Egz. Nr 000-71







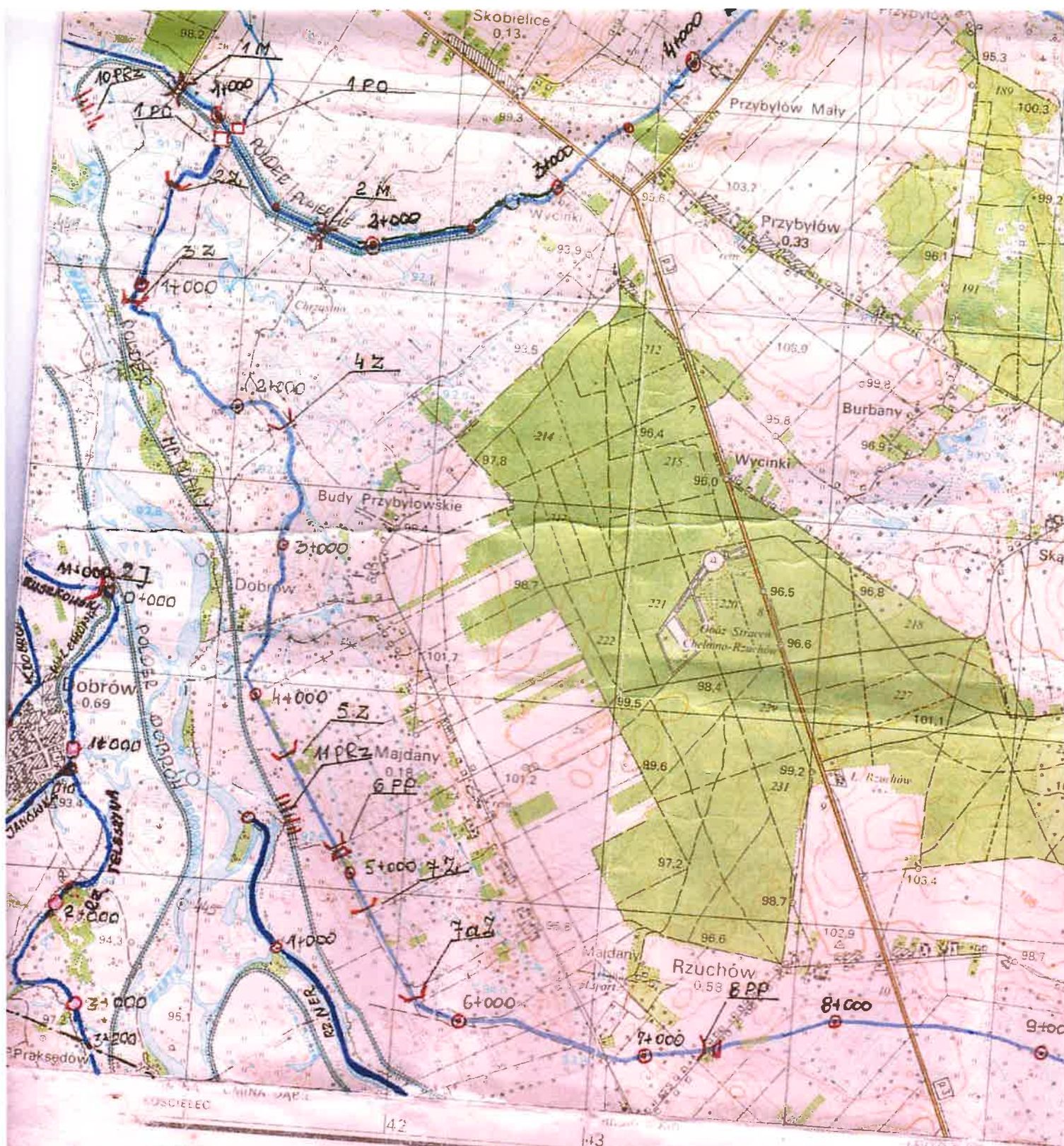
- Punkt osi
- Punkt prz.
- Budynki
- Zwarty
- Pośredni
- Zakład
- a) z kom.
- b) z m.
- c) z m.
- Kodów
- a) nie m.
- b) miesz.
- Stacja
- Transform.
- Linia telef.
- Napowietr.
- a) niski
- b) wysoki
- Linia kolej.
- Linia kolej.
- Linia kolej.
- Linia tram.
- Autostrada
- Droga szos.
- Droga glik.
- Droga drog.
- Droga lokal.
- Droga kraj.
- Droga poln.
- Stacja
- Medyczny
- numery dro.
- Miejscowość
- drog. drożdż.
- Opóźnienie
- przew. mied.
- Przekr. strum.
- now. kanał
- Szczel. ściek.
- Wód. sztolern.
- Granica poln.
- Granica woj.
- Granica gmin.
- Pas tasi.
- Kanal. sztol.
- Zwężenie. g.
- Las. wysoki
- las. ciemny
- Las. zielony
- Zagłębienie
- Kąpiel. public.
- St.
- Łąka. sucha
- Zarost. trzciny
- Bagna
- Recepcja mgr. Mariola Michał
- Rysownik: Włodzisław Gajda
- GŁÓWNY

Państwowe Przedsiębiorstwo Geodezyjno-Kartograficzne

Opracowano w OPGK POZNAN 1966  
 na podstawie danych 1:10 000 z 1964  
 wg znaków umownych wkr. 1966  
 Druk OPGK POZNAN  
 Wydanie pierwsze

Wskazówki:  
 Mapa jest białą i czarną, bez  
 kolorów. Wskazówki są  
 umieszczone w prawym  
 górnym rogu. Wskazówki  
 są umieszczone w  
 prawym górnym rogu.  
 Wskazówki są umieszczone  
 w prawym górnym rogu.





- tracyjny
- U KONINSKIE
1. m. Koło
  2. gm. Koło
  3. gm. Grzegorzew
  4. gm. Olszówka
  5. gm. Dąbie
  6. gm. Kłodawa
  7. gm. Kościelec
  8. gm. Brudzew

© 1981-12-31