

MAPY Z LOKALIZACJĄ DRZEW DO USUNIĘCIA

„Usuwanie zatorów, drzew powalonych przez bobry i wiatrołomów, wycinka drzew, na terenie działania Zarządu Zlewni w Sieradzu”

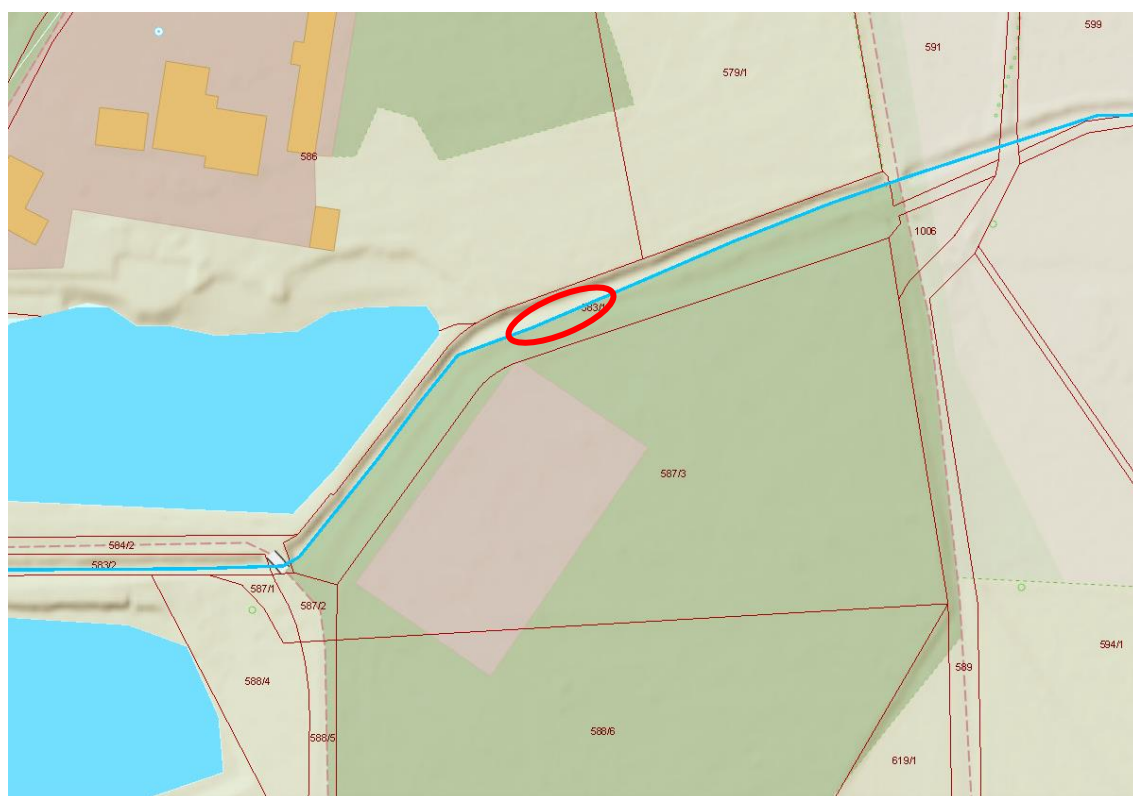
Część 1 – Nadzór Wodny Łask, Nadzór Wodny Poddębice, Nadzór Wodny Wieluń, Zbiornik Wodny Jeziorsko

1. Nadzór Wodny Łask

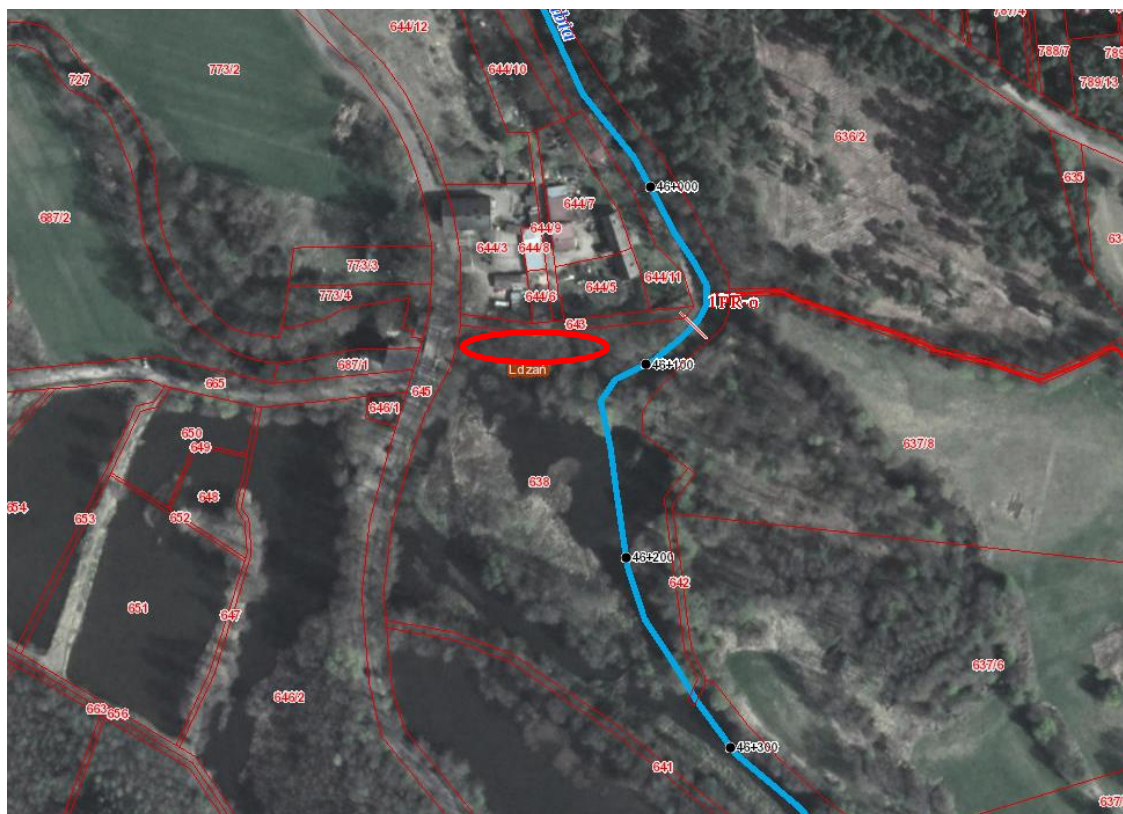
- rz. Tymianka w m. Gajewniki, gm. Zduńska Wola



- rz. Dłutówka w m. Drzewociny, gm. Dłutów



- rz. Grabia w m. Ldzań, gm. Dobroń



- rz. Grabia w m. Przymiłów, gm. Sędziejowice

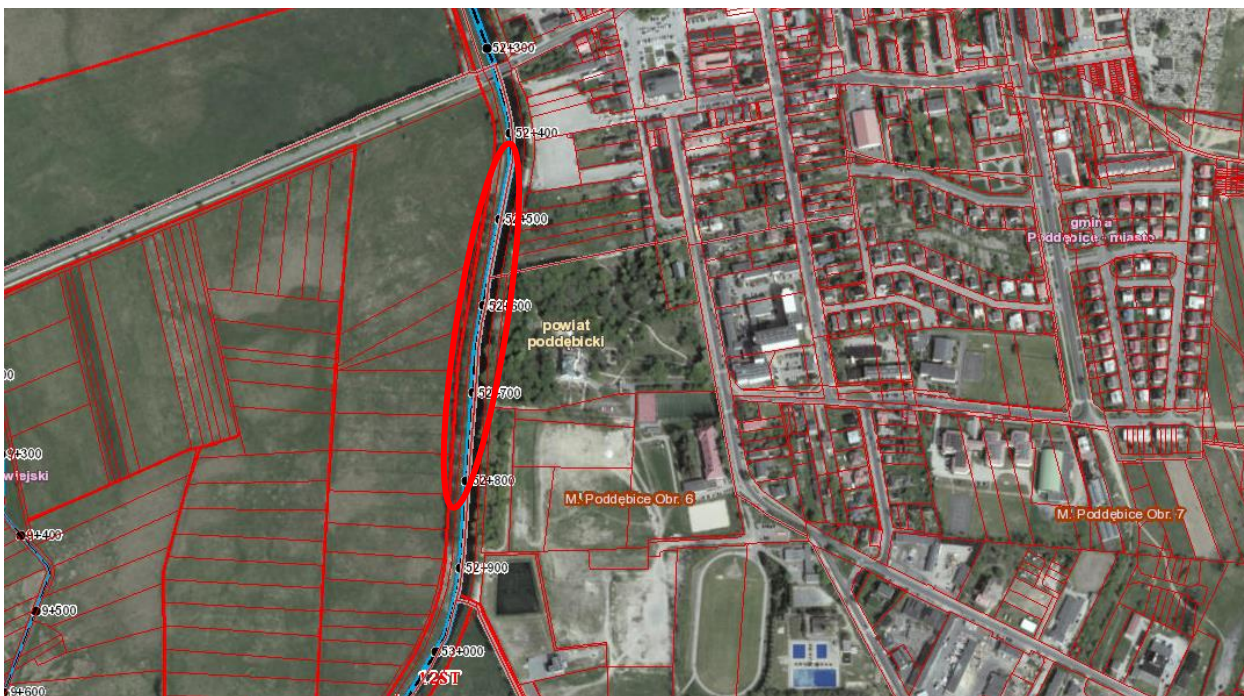


2. Nadzór Wodny Poddębice

- rz. Ner w m. Jeżew, gm. Zadzim



- rz. Ner w m. Poddębice, gm. Poddębice

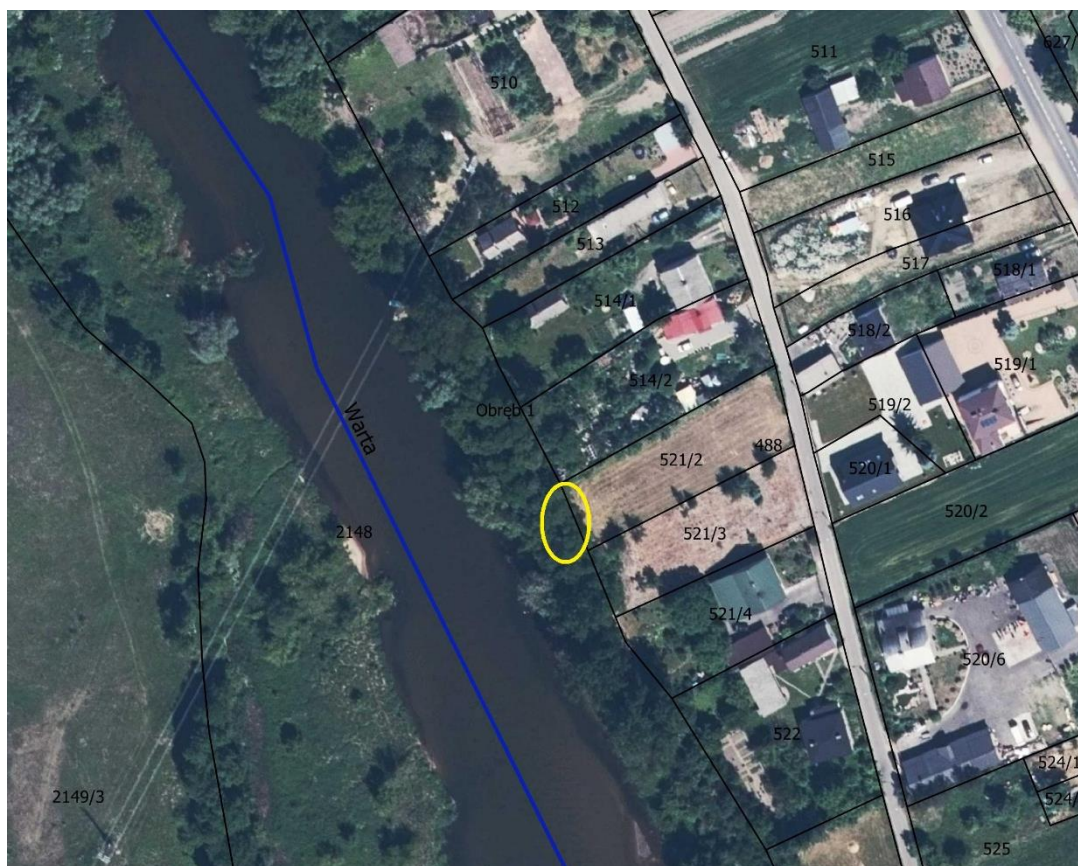


- rz. Urszulinka w m. Drużbin, gm. Pęczniew



- rz. Warta w m. Uniejów, gm. Uniejów





- rz. Kanał Niemiecki w m. Brzozówka, gm. Uniejów

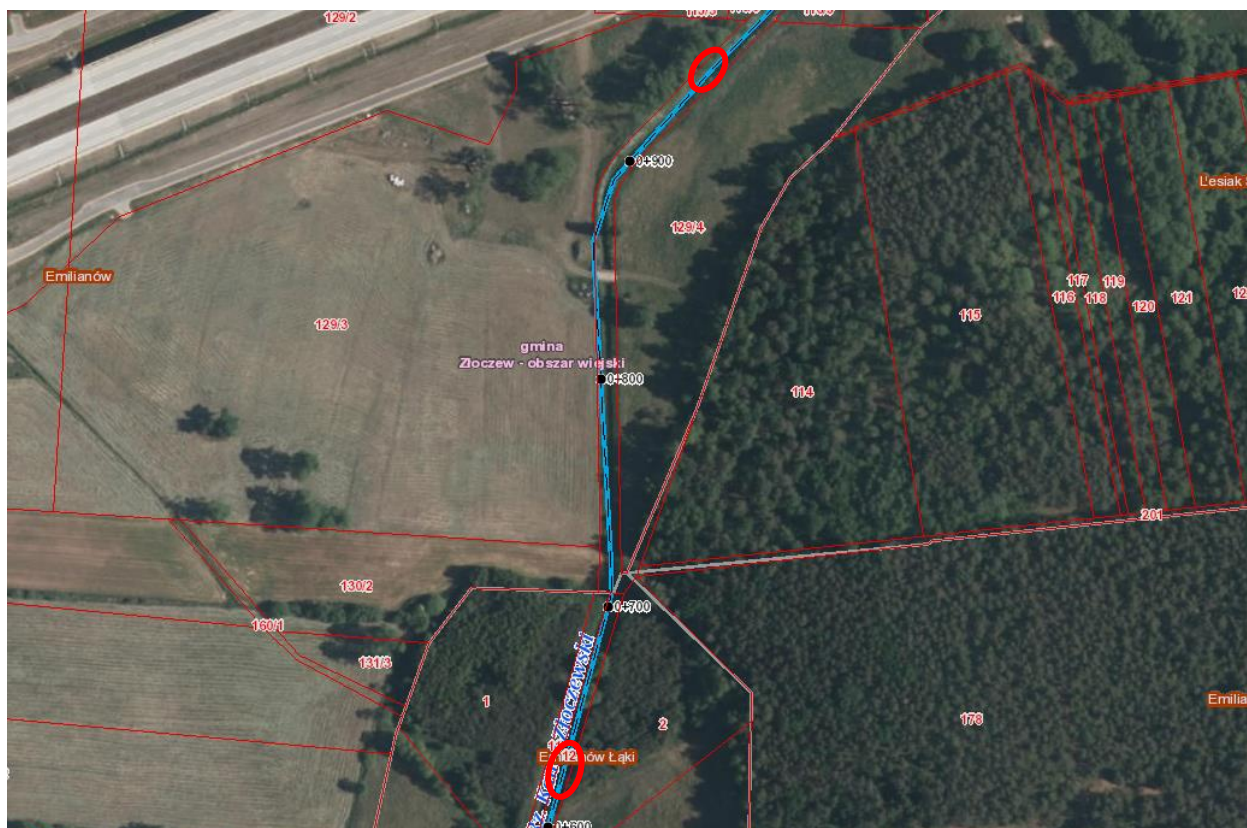


3. Nadzór Wodny Wieluń

- rz. Pyszna w m. Wieluń, gm. Wieluń



- rz. Kanał Żłoczewski w m. Emilianów, gm. Żłoczew



-

An aerial photograph of a rural area. On the left is a large blue body of water labeled 'Zbiornik Jezioro'. To its right is a green area with trees and grass, labeled 'gmina Pęczniew'. Further right is a residential area with several houses and buildings. Red lines indicate property boundaries. Two red circles are drawn on the map: one in the upper right, near a house with a red roof, and another in the lower right, near a house with a grey roof. Various numbers are visible on the map, including '18', '927', '273/1', '113/2', and '264/3'. The word 'Brzeg' is also visible near a house.

- zbiornik Jeziorsko w m. Brzeg, gm. Pęczniew