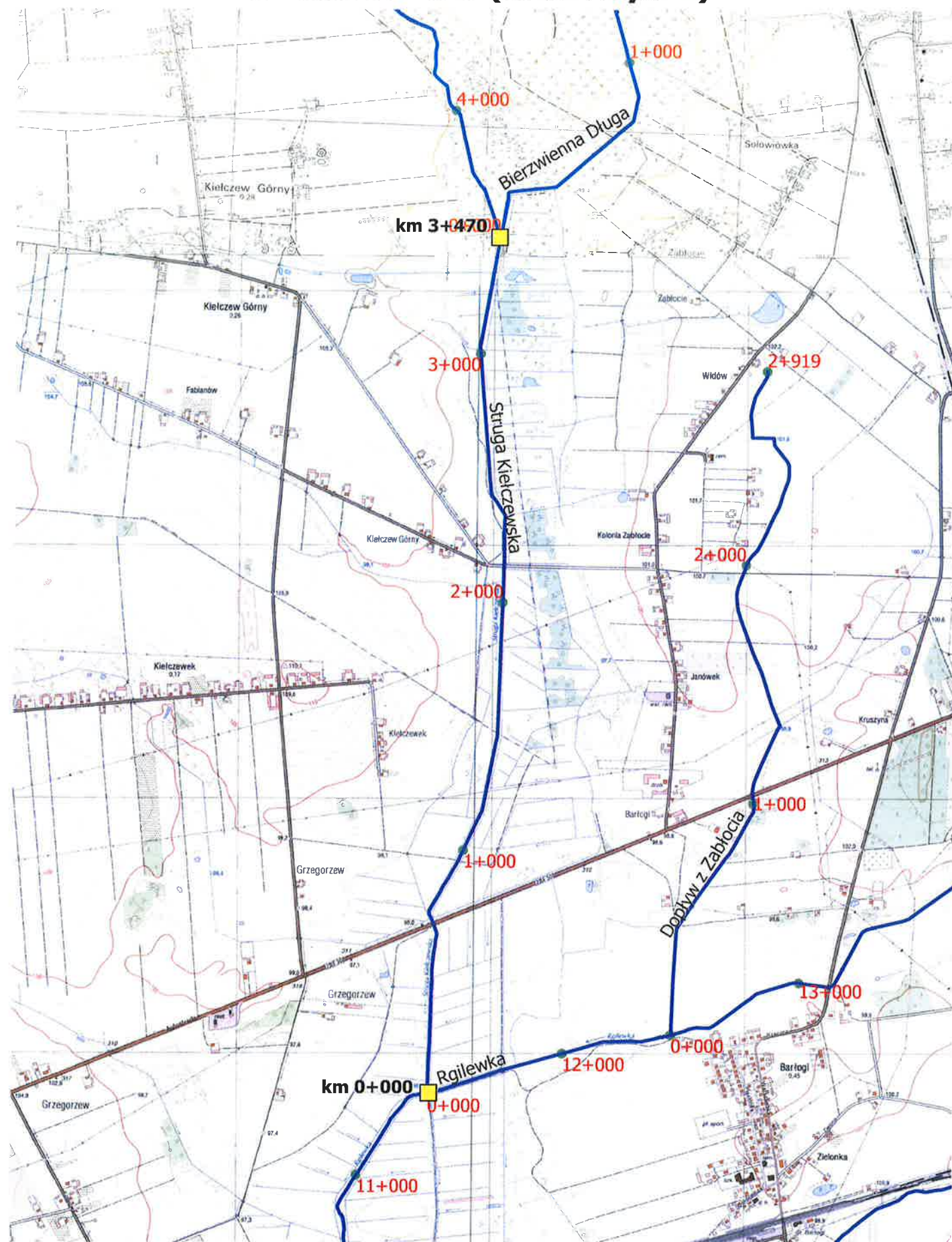


Mapa poglądowa w skali 1 : 20 000
"Konserwacja cieku pn. Struga Kielczewska w km
0+000-3+470 (Kanał Bylice)"



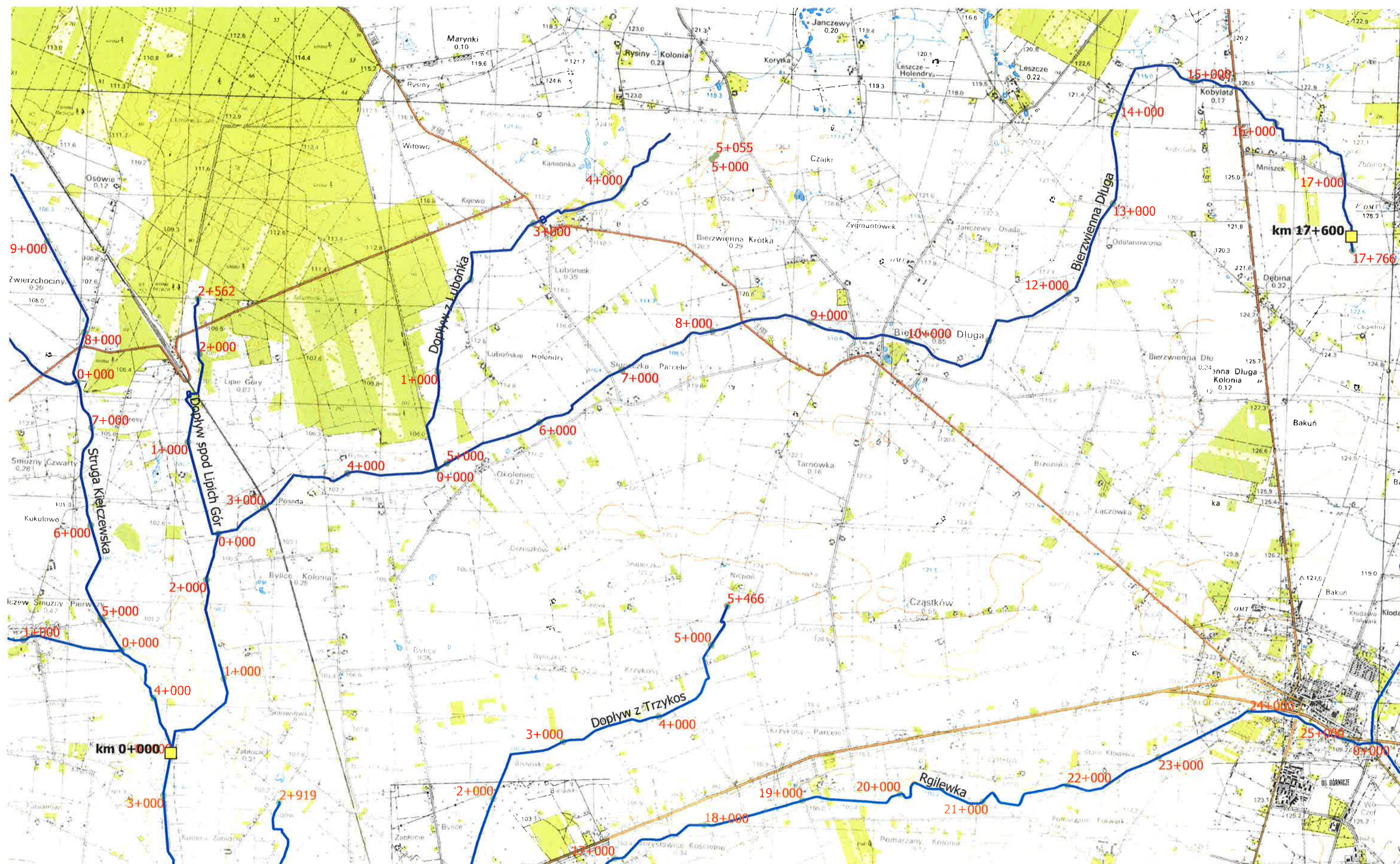
Legenda:

km 0+000  - lokalizacja charakterystycznych kilometraży zadania

0 250 500 m



Mapa poglądowa w skali 1 : 35 000 "Konserwacja cieku pn. Bierzwienna Długa w km 0+000-17+600 (Kanał Bylice)"



Legenda:
 km 0+000 - lokalizacja charakterystycznych kilometrażu zadania

